

Podstawowe informacje



Dane techniczne projektu

Powierzchnia użytkowa	171.11 m²
Powierzchnia zabudowy	185 m²
Kubatura	908.19 m³
Wymiary budynku	9.05 x 15.65 m
Kąt nachylenia	40°
Wysokość budynku	8.65 m
Wymiary działki	17.05 x 24.65 m

Opis projektu

Technologia

Dach: dachówka lub blachodachówka

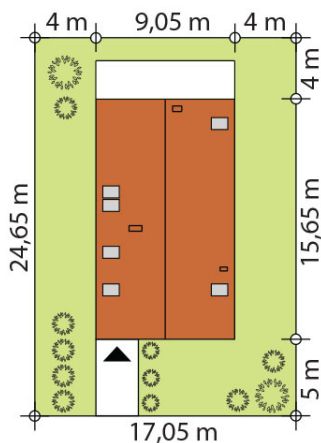
Elewacje: płytki elewacyjne, płyty hpl

Strop: żelbetowy

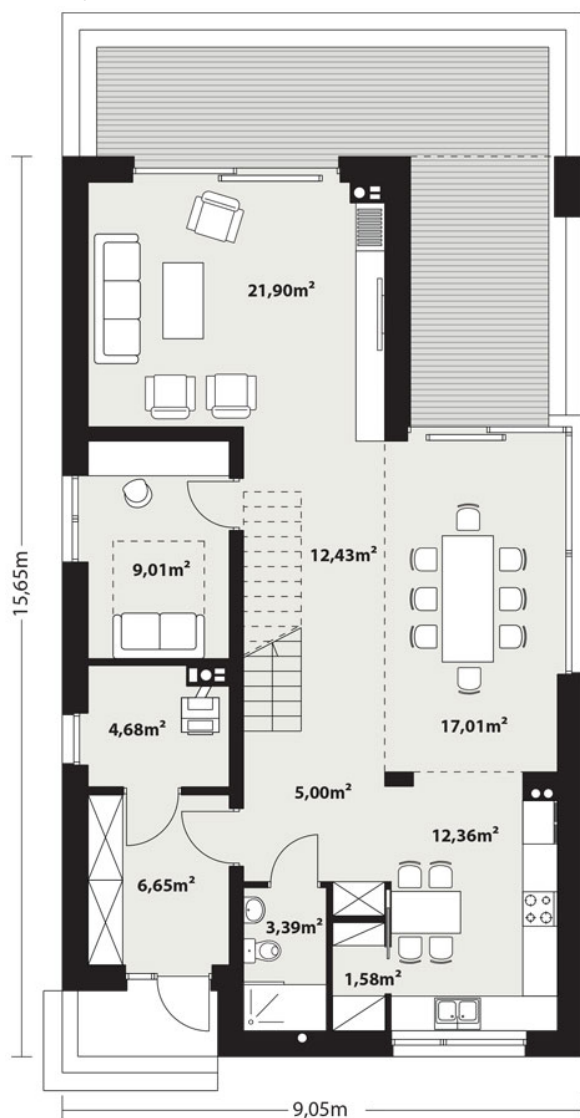
Ściany wewnętrzne: murowane

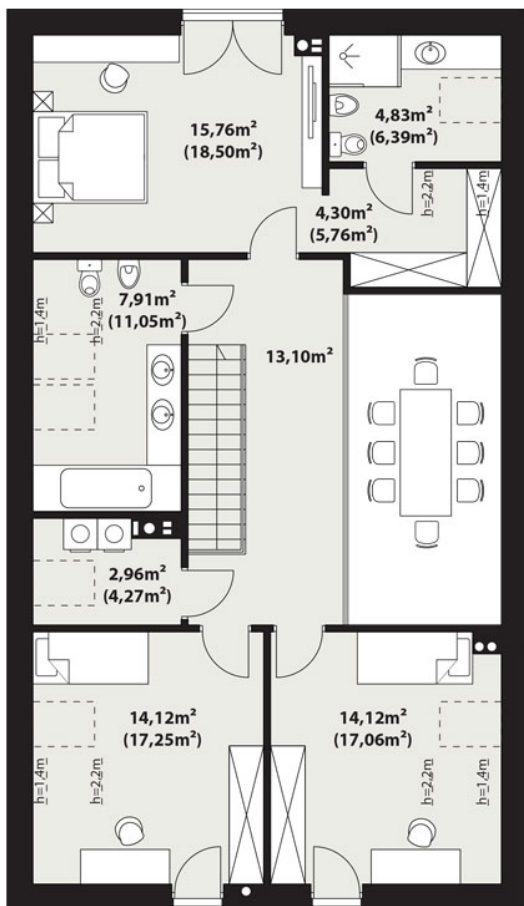
Ściany zewnętrzne: dwuwarstwowe, pustak ceramiczny, docieplony styropianem

Sytuacje



Rzuty





DOBRY DOM
 ul. Wrzesława Romańczuka 6, 35-302 Rzeszów
 +48 17 852 52 30
 08:00 - 16:00

waldemar.kowalski@grupadobrydom.pl

Podane ceny nie stanowią oferty handlowej w rozumieniu art. 66 par. 1 Kodeksu Cywilnego