

Podstawowe informacje



Dane techniczne projektu

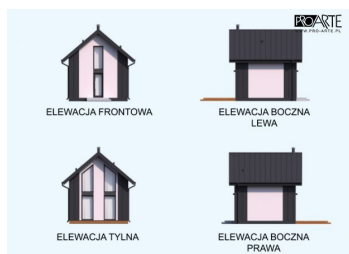
Całkowita powierzchnia	74.55 m²
Powierzchnia użytkowa	24 m²
Powierzchnia zabudowy	31.57 m²
Kubatura	177 m³
Wymiary budynku	5.72 x 5.52 m
Kąt nachylenia	40°
Wysokość budynku	7.02 m
Wymiary działki	13.72 x 12.52 m

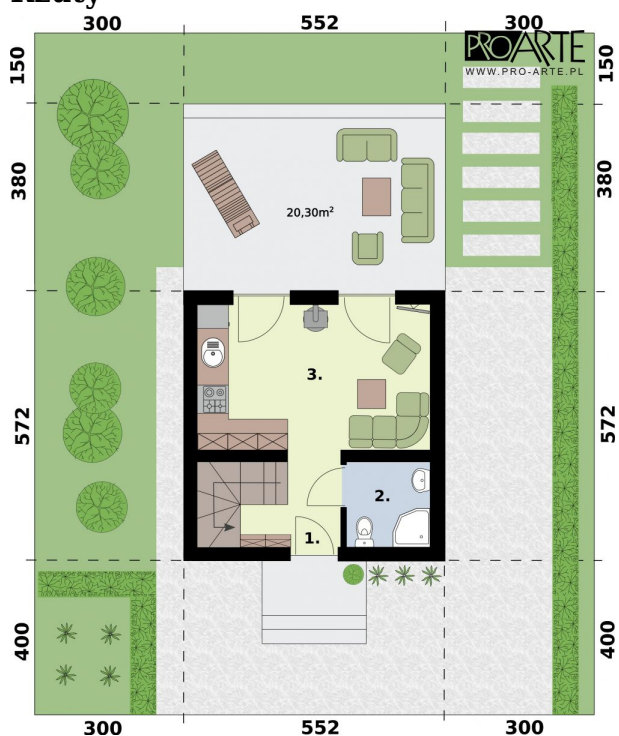


Opis projektu

LIDO dom letniskowy z antresolą. Prosta bryła, esencjonalne funkcje, nowoczesny design - idealny na dom przeznaczony do rekreacji i wakacyjnych wyjazdów. Pierwszy w naszej ofercie dom z antresolą i pełnymi schodami. Projekt na pozwolenie na budowę ze względu na schody oraz antresolę z sypialnią. Można ewentualnie skonsultować z urzędnikiem rozwiązania zaproponowane w projekcie i spytać o interpretację, czy można ten dom postawić na zgłoszenie, czy raczej na pozwolenie. Po zlikwidowaniu pełnych schodów, ws...

Elewacje



Rzuty

Parter 24.02 m²

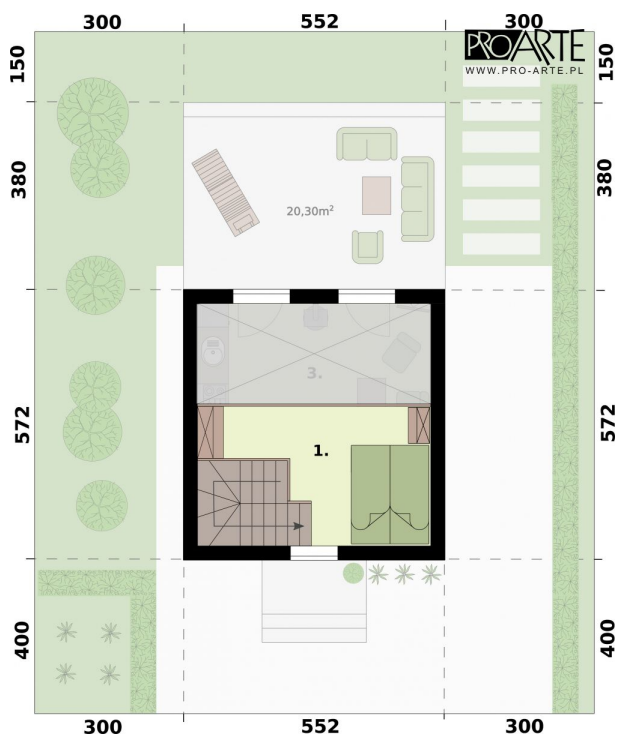
 Wiatrołap 5.70 m²

 Łazienka z WC 3.22 m²

 Salon z kuchnią i kominkiem 15.10 m²

 5.70 m²

 3.22 m²

 15.10 m²

Poddasze 9.20 m²

 Sypialnia na antresoli 9.20 m²

 9.20 m²