

Podstawowe informacje



Dane techniczne projektu

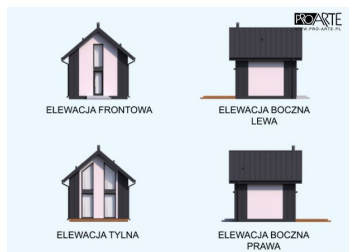
Całkowita powierzchnia	32.78 m²
Powierzchnia użytkowa	23.18 m²
Powierzchnia zabudowy	34.80 m²
Kubatura	199.67 m³
Wymiary budynku	6 x 5.80 m
Kąt nachylenia	40°
Wysokość budynku	6.95 m
Wymiary działki	14 x 13.80 m

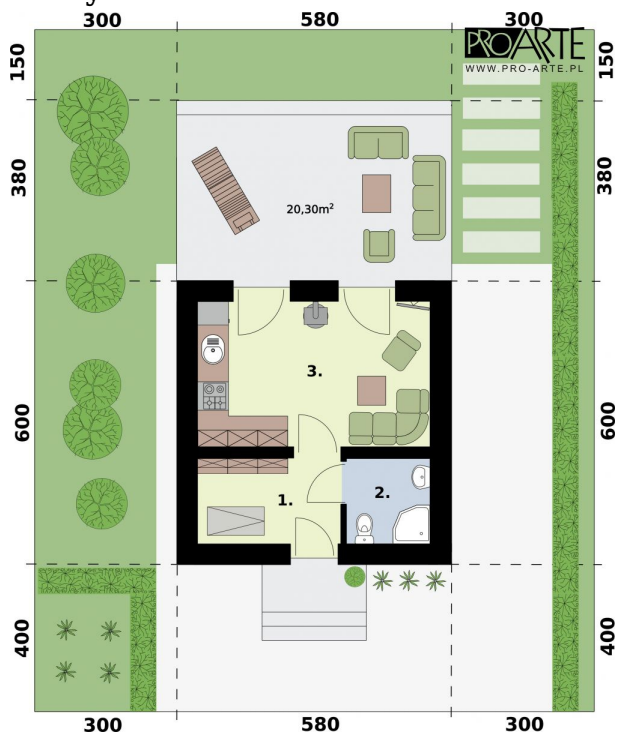


Opis projektu

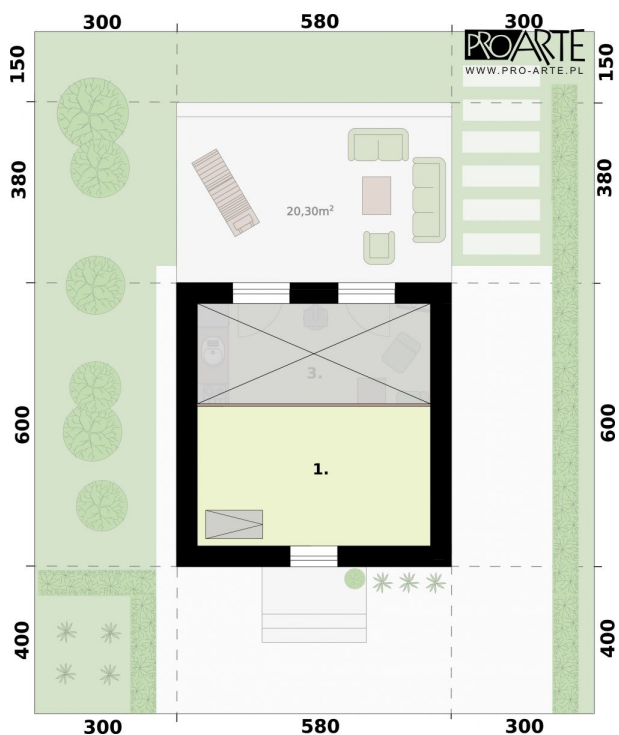
LIDO A C - dom mieszkalny z antresolą/strychem/poddaszem nieużytkowym.

Elewacje



Rzuty

Parter 23.18 m²

Wiatrołap	5.21 m ²
Łazienka	3.10 m ²
Salon z kuchnią i kominkiem	14.87 m ²


Poddasze 9.60 m²

Poddasze nieużytkowe/strych/antresola	9.60 m ²
--	---------------------