

Podstawowe informacje



Dane techniczne projektu

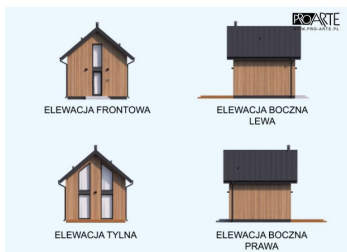
Całkowita powierzchnia	74.55 m²
Powierzchnia użytkowa	24 m²
Powierzchnia zabudowy	31.57 m²
Kubatura	177 m³
Wymiary budynku	5.72 x 5.52 m
Kąt nachylenia	40°
Wysokość budynku	7.02 m
Wymiary działki	13.72 x 13.52 m

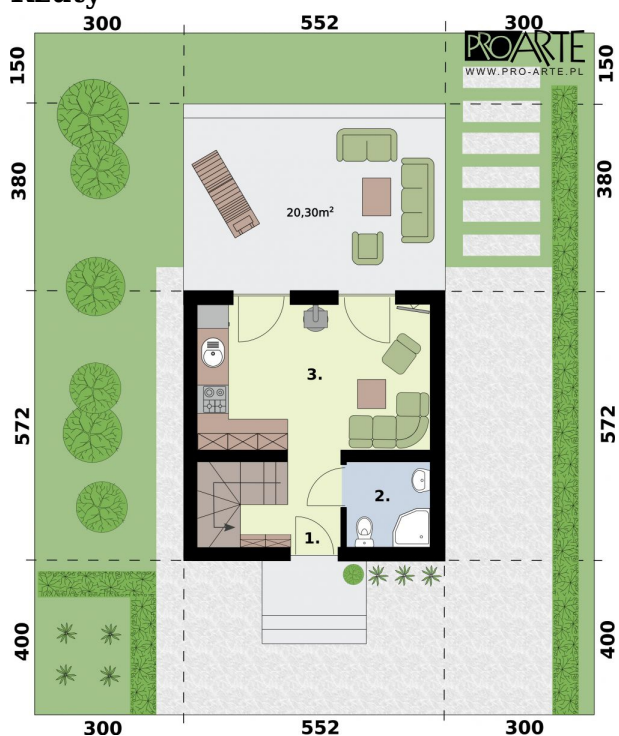


Opis projektu

LIDO 2 dom letniskowy z antresolą o powierzchni zabudowy do 35m² z elewacją wykończoną sidingiem drewnianym. Pełne, wygodne schody prowadzą na antresolę, na której usytuowano sypialnię.

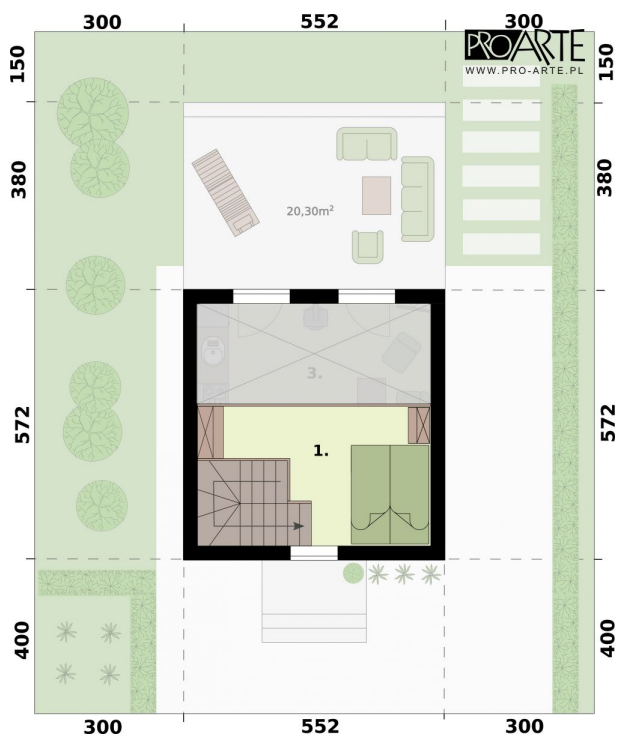
Elewacje



Rzuty

Parter 24 m²
Wiatrołap

 5.70 m²
Łazienka

 3.20 m²
Salon z kuchnią i kominkiem

 15.10 m²

Poddasze 9.20 m²
Antresola z sypialnią

 9.20 m²