

Podstawowe informacje



Dane techniczne projektu

Całkowita powierzchnia	152.80 m²
Powierzchnia użytkowa	152.80 m²
Powierzchnia zabudowy	131.80 m²
Powierzchnia dachu	232.30 m²
Kubatura	488.50 m³
Kąt nachylenia	40°
Wysokość budynku	8.90 m
Wymiary działki	19.38 x 19.93 m



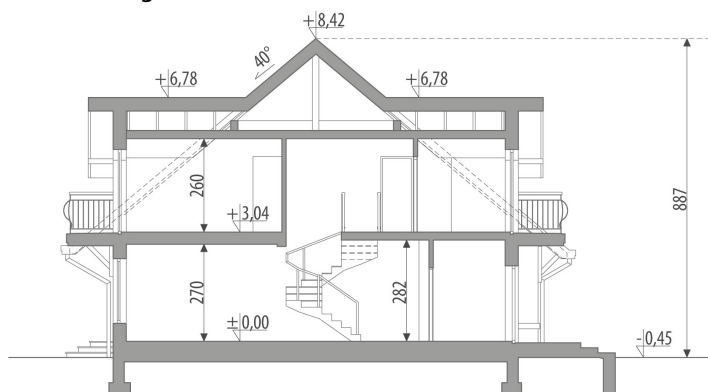
Opis projektu

Dom z poddaszem użytkowym, przeznaczony dla 4-6 osobowej rodziny. Na parterze zlokalizowano część dzienną z obszernym salonem połączonym z jadalnią i kuchnią, dwa pokoje oraz pomieszczenie gospodarcze. Na szczególną uwagę zasługuje pokój z prywatną łazienką i garderobą. Na poddaszu znajdują się trzy sypialnie, z których dwie posiadają własne garderoby, oraz wspólna łazienka. Atrakcją domu mogą stać się otwarte na jadalnię i pokój dzienny schody. Projekt dostępny w wersji z garażem jednostanowiskowym - Libra oraz z garażem dwustanowiskowym - Libra II.

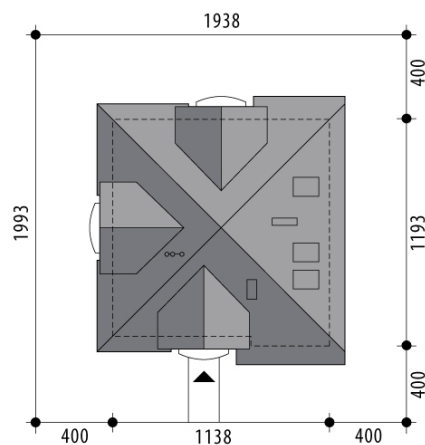
Elewacje

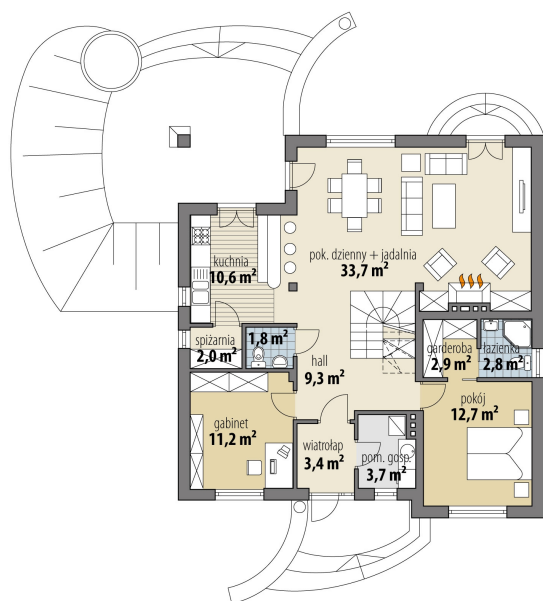


Przekrój

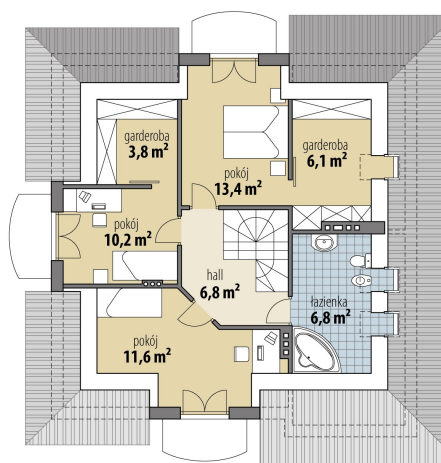


Sytuacje



Rzuty

Parter 94.10 m²

wiatrołap	3.40 m ²
pokój	12.70 m ²
pom. gosp.	3.70 m ²
hall	9.30 m ²
gabinet	11.20 m ²
wc	1.80 m ²
kuchnia	10.60 m ²
spizarnia	2.00 m ²
pok. dzienny	33.70 m ²
łazienka	2.80 m ²
garderoba	2.90 m ²


Poddasze 58.70 m²

hall	6.80 m ²
pokój	11.60 m ²
pokój	10.20 m ²
garderoba	3.80 m ²
pokój	13.40 m ²
garderoba	6.10 m ²
łazienka	6.80 m ²