

## Podstawowe informacje



## Dane techniczne projektu

<b>Całkowita powierzchnia</b>	<b>89.20 m<sup>2</sup></b>
<b>Powierzchnia użytkowa</b>	<b>89.20 m<sup>2</sup></b>
<b>Powierzchnia zabudowy</b>	<b>154.20 m<sup>2</sup></b>
<b>Powierzchnia dachu</b>	<b>222.30 m<sup>2</sup></b>
<b>Kubatura</b>	<b>317.30 m<sup>3</sup></b>
<b>Kąt nachylenia</b>	<b>30°</b>
<b>Wysokość budynku</b>	<b>7 m</b>
<b>Wymiary działki</b>	<b>20.90 x 19.95 m</b>



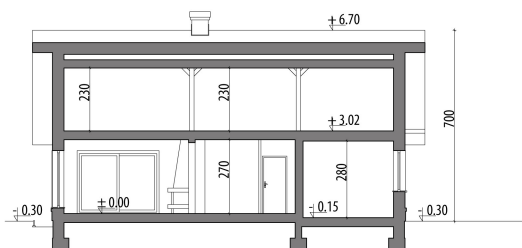
## Opis projektu

Letycja to mały dom parterowy, z garażem i dwiema sypialniami z bezpośrednim wyjściem na ogród. Nowoczesna stylistyka, duże przeszklenia i dyskretna elegancją przekuwają uwagę. Strefa dzienna zaplanowana jest jako otwarta przestrzeń, co stwarza duże możliwości jej aranżacji. Pokój dzienny łączy się poprzez jadalnię z kuchnią. Odizolowana strefa nocna zapewni domownikom prywatność. Całości dopełnia jednostanowiskowy garaż. Dodatkowe pomieszczenia w domu to osobne wc i spiżarnia. Dom Letycja jest idealny dla 3-4-osobowej rodziny.

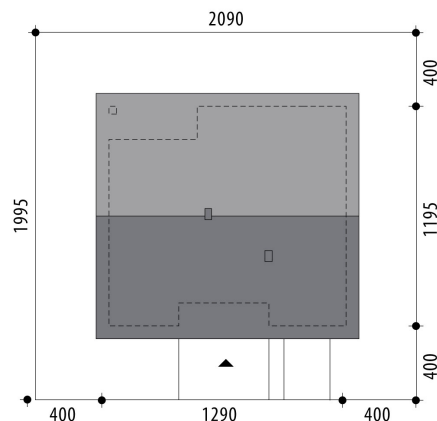
## Elewacje

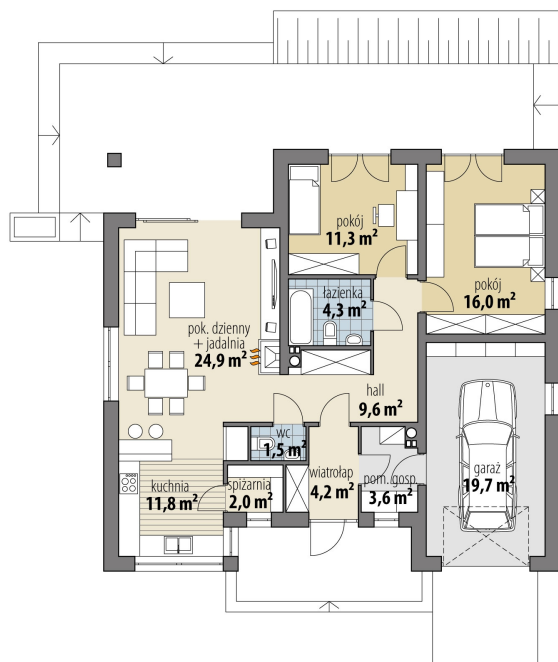


## Przekrój



## Sytuacje



**Rzuty**

**Parter 89.20 m<sup>2</sup>**

<b>wiatrołap</b>	4.20 m <sup>2</sup>
<b>garaż</b>	19.70 m <sup>2</sup>
<b>pom. gosp.</b>	3.60 m <sup>2</sup>
<b>hall</b>	9.60 m <sup>2</sup>
<b>wc</b>	1.50 m <sup>2</sup>
<b>spizarnia</b>	2.00 m <sup>2</sup>
<b>kuchnia</b>	11.80 m <sup>2</sup>
<b>pok. dzienny + jadalnia</b>	24.90 m <sup>2</sup>
<b>łazienka</b>	4.30 m <sup>2</sup>
<b>pokój</b>	11.30 m <sup>2</sup>
<b>pokój</b>	16.00 m <sup>2</sup>