

Podstawowe informacje



Dane techniczne projektu

Całkowita powierzchnia	121.90 m²
Powierzchnia użytkowa	110 m²
Powierzchnia zabudowy	92.20 m²
Powierzchnia dachu	149.60 m²
Wymiary budynku	13.30 x 9.10 m
Kąt nachylenia	40°
Wysokość budynku	8.70 m
Wymiary działki	20.30 x 17.10 m



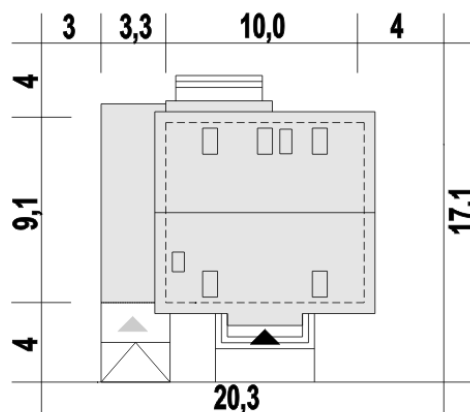
Opis projektu

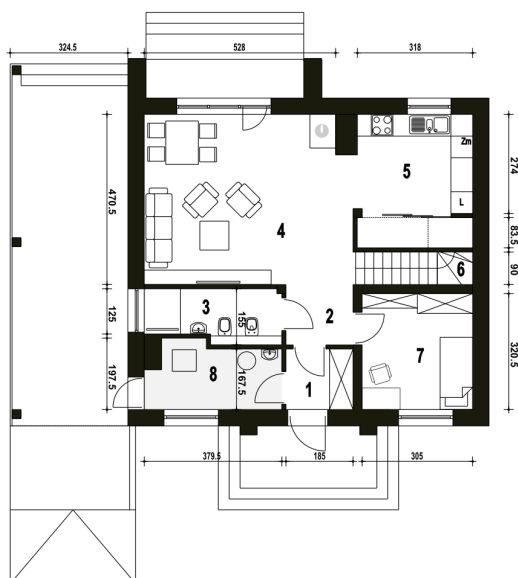
Projekt gotowy Lerka

Przekrój

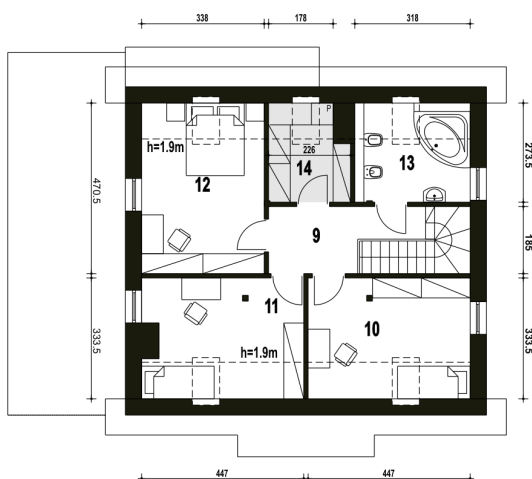


Sytuacje



Rzuty

Parter 68.80 m²

Wiatrołap	3.00 m ²
Hol	3.00 m ²
Łazienka	5.20 m ²
Salon	26.30 m ²
Kuchnia+spizarnia	11.30 m ²
Schody	4.10 m ²
Pokój	9.60 m ²
Pom. tech.*	6.30 m ²


Piętro 53.10 m²

Sypialnia	11.30 m ²
Sypialnia	10.90 m ²
Sypialnia	13.20 m ²
Garderoba+pralnia*	4.20 m ²
Łazienka	6.20 m ²
Hol	6.10 m ²