

Podstawowe informacje



Dane techniczne projektu

| | |
|------------------------|-----------------------|
| Całkowita powierzchnia | 121.90 m ² |
| Powierzchnia użytkowa | 220 m ² |
| Powierzchnia zabudowy | 184.40 m ² |
| Powierzchnia dachu | 299.20 m ² |
| Wymiary budynku | 13.30 x 9.10 m |
| Kąt nachylenia | 40° |
| Wysokość budynku | 8.70 m |
| Wymiary działki | 20.30 x 17.10 m |



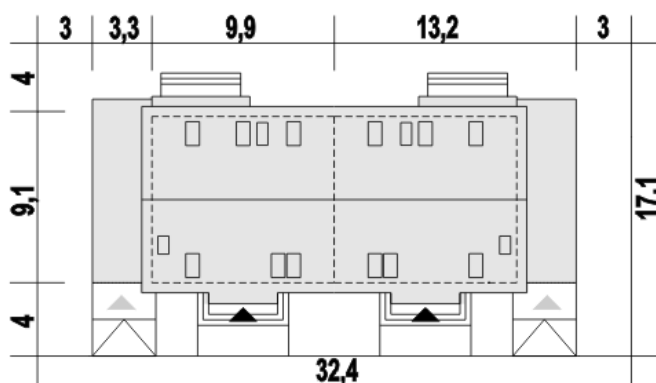
Opis projektu

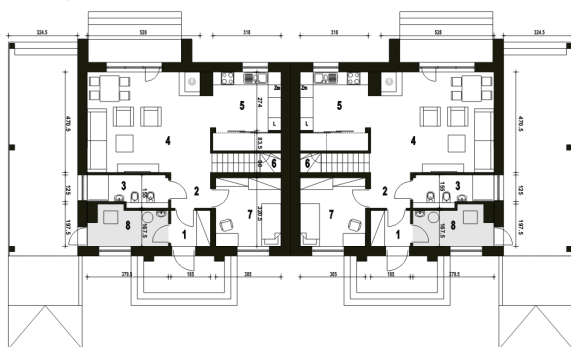
Projekt gotowy Lerka

Przekrój

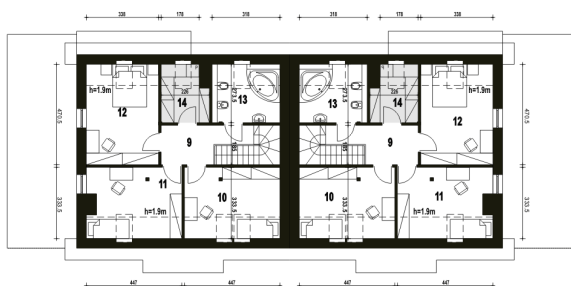


Sytuacje



Rzuty

Parter 68.80 m²

| | |
|-------------------|----------------------|
| Wiatrołap | 3.00 m ² |
| Hol | 3.00 m ² |
| Łazienka | 5.20 m ² |
| Salon | 26.30 m ² |
| Kuchnia+spizarnia | 11.30 m ² |
| Schody | 4.10 m ² |
| Pokój | 9.60 m ² |
| Pom. tech.* | 6.30 m ² |


Piętro 53.10 m²

| | |
|--------------------|----------------------|
| Sypialnia | 11.30 m ² |
| Sypialnia | 10.90 m ² |
| Sypialnia | 13.20 m ² |
| Garderoba+pralnia* | 4.20 m ² |
| Łazienka | 6.20 m ² |
| Hol | 6.10 m ² |