

Podstawowe informacje



Dane techniczne projektu

Całkowita powierzchnia	127.80 m²
Powierzchnia użytkowa	127.80 m²
Powierzchnia zabudowy	115.50 m²
Powierzchnia dachu	200.20 m²
Kubatura	476.80 m³
Kąt nachylenia	40°
Wysokość budynku	8.50 m
Wymiary działki	19.66 x 18.51 m



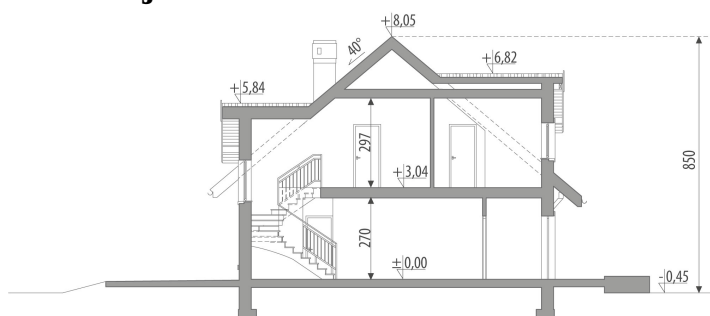
Opis projektu

Dom z użytkowym poddaszem, przeznaczony dla 4-5 osobowej rodziny. Na parterze znajduje się pokój dzienny z bezpośrednim wyjściem do ogrodu, przestrzennie połączony z jadalnią i kuchnią, spiżarnia oraz toaleta. Jednostanowiskowy garaż dostępny poprzez pomieszczenie gospodarcze. Na poddaszu znajdują się trzy pokoje, łazienka z pralnią oraz garderoba. Centralnie usytuowany kominek pozwala na wykonanie ogrzewania kominkowego.

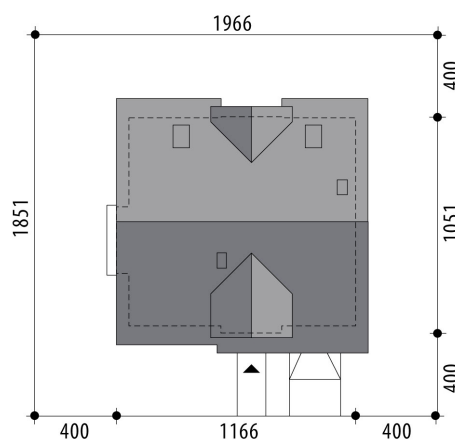
Elewacje

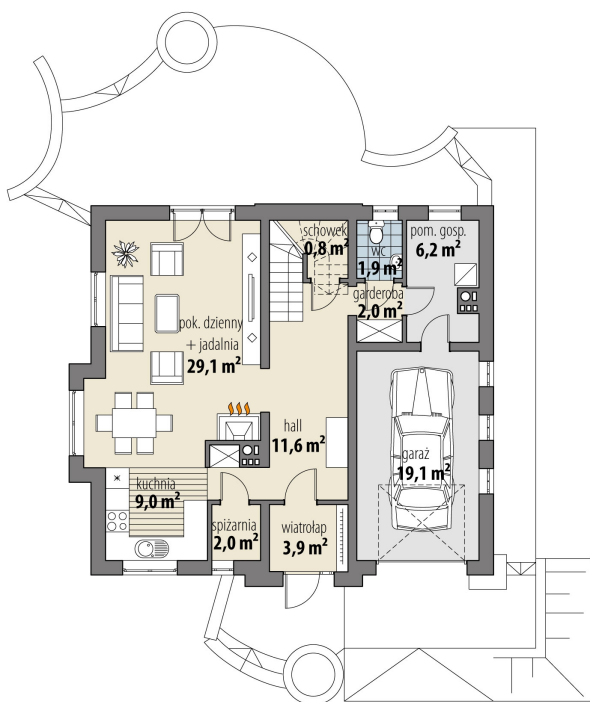


Przekrój

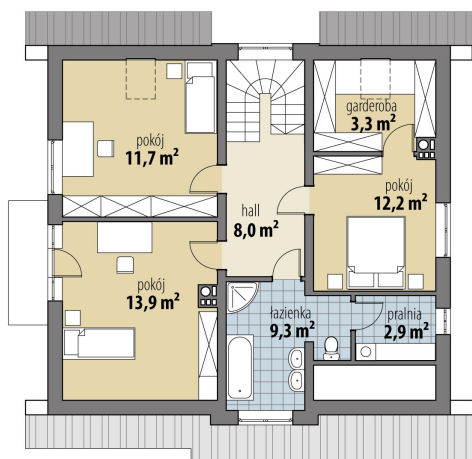


Sytuacje



Rzuty

Parter 66.50 m²

wiatrołap	3.90 m ²
garaż	19.10 m ²
hall	11.60 m ²
spizarnia	2.00 m ²
kuchnia	9.00 m ²
pok. dzienny + jadalnia	29.10 m ²
schowek	0.80 m ²
wc	1.90 m ²
garderoba	2.00 m ²
pom. gosp.	6.20 m ²


Poddasze 61.30 m²

hall	8.00 m ²
garderoba	3.30 m ²
pokój	12.20 m ²
pralnia	2.90 m ²
łazienka	9.30 m ²
pokój	13.90 m ²
pokój	11.70 m ²