

Podstawowe informacje



Dane techniczne projektu

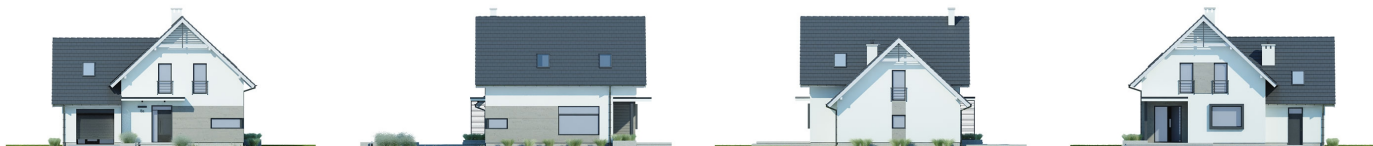
Całkowita powierzchnia	106.50 m²
Powierzchnia użytkowa	106.50 m²
Powierzchnia zabudowy	122.70 m²
Powierzchnia dachu	199.30 m²
Kubatura	445.50 m³
Kąt nachylenia	43°
Wysokość budynku	8.70 m
Wymiary działki	20.04 x 17.94 m



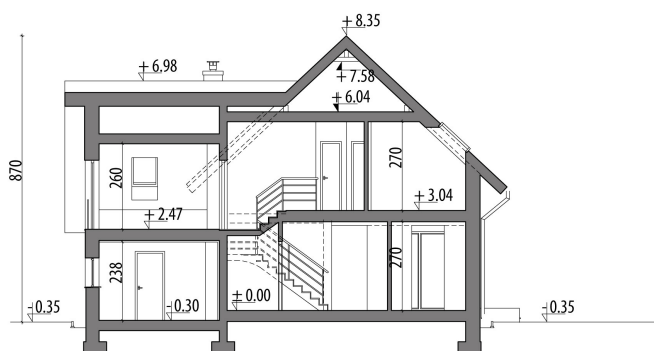
Opis projektu

Nieduży, ale wygodny i praktyczny dom dla 4-6-osobowej rodziny. Na parterze zaplanowano kuchnię, pokój dzienny połączony przestrzennie z jadalnią, spiżarnię oraz łazienkę. Z wiatrołapu jest przejście do jedno stanowiskowego garażu, a dalej do pomieszczenia gospodarczego. Poddasze to strefa nocna - z trzema pokojami i przestronną łazienką, oraz strych. Projekt można wykorzystać do zabudowy bliźniaczej.

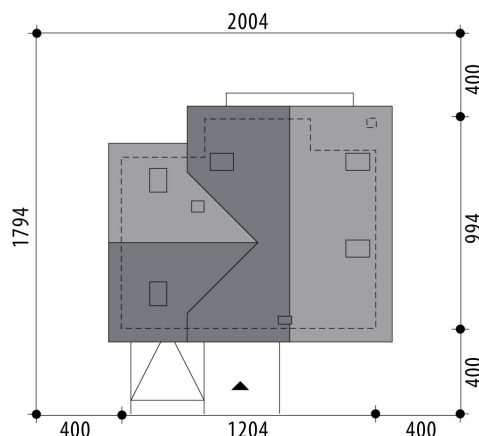
Elewacje

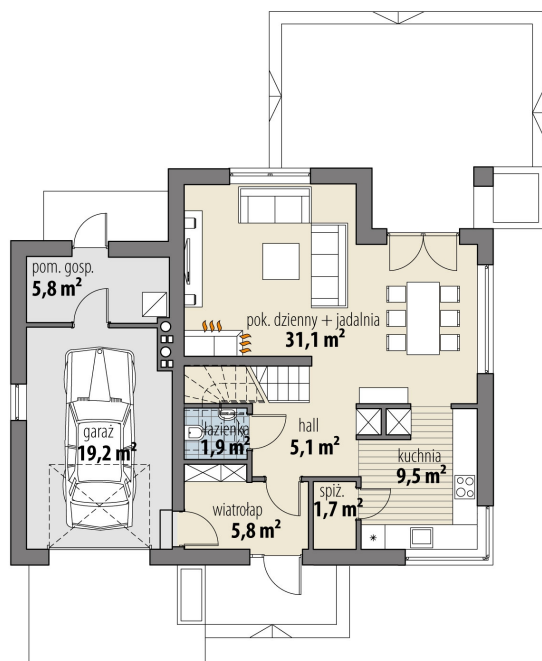


Przekrój

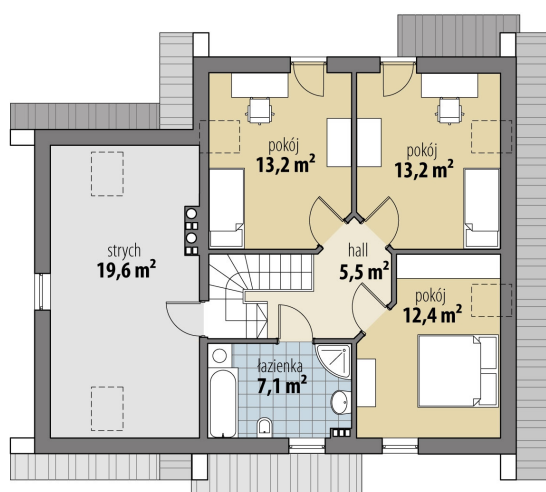


Sytuacje



Rzuty

Parter 55.10 m²

wiatrołap	5.80 m ²
hall	5.10 m ²
wc	1.90 m ²
pok. dzienny + jadalnia	31.10 m ²
kuchnia	9.50 m ²
pom. gosp.	1.70 m ²
garaż	19.20 m ²
pom. gosp.	5.80 m ²


Poddasze 51.40 m²

hall	5.50 m ²
pokój	13.20 m ²
pokój	13.20 m ²
pokój	12.40 m ²
łazienka	7.10 m ²
strych	19.60 m ²