

Podstawowe informacje



Dane techniczne projektu

Całkowita powierzchnia	180.45 m²
Powierzchnia użytkowa	120.67 m²
Powierzchnia zabudowy	111.75 m²
Powierzchnia dachu	173.63 m²
Kubatura	575 m³
Wymiary budynku	8.55 x 13.23 m
Kąt nachylenia	42°
Wysokość budynku	7.85 m
Wymiary działki	16.15 x 21.49 m



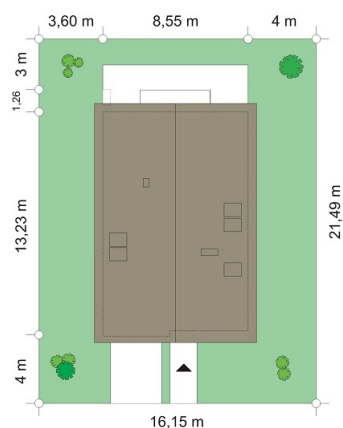
Opis projektu

Lena to dom jednorodzinny, o nowoczesnej architekturze, przeznaczony dla 4-5-cioosobowej rodziny. Dom parterowy, z użytkowym poddaszem, zaprojektowany na prostokątnym rzucie, przykryty dwuspadowym symetrycznym dachem. Kształt bryły, forma budynku, zastosowane materiały, oraz detale podkreślają nowoczesność, energooszczędność i funkcjonalność budynku. Dom ma prostą konstrukcję, jest łatwy w budowie, co pozytywnie wpłynie na szybkość budowy i jej koszt. Wnętrze domu podzielono na część dzienną i gospodarczą na parterze i sypialnie na poddaszu. Na parterze zaprojektowaliśmy otwartą przestrzeń d...

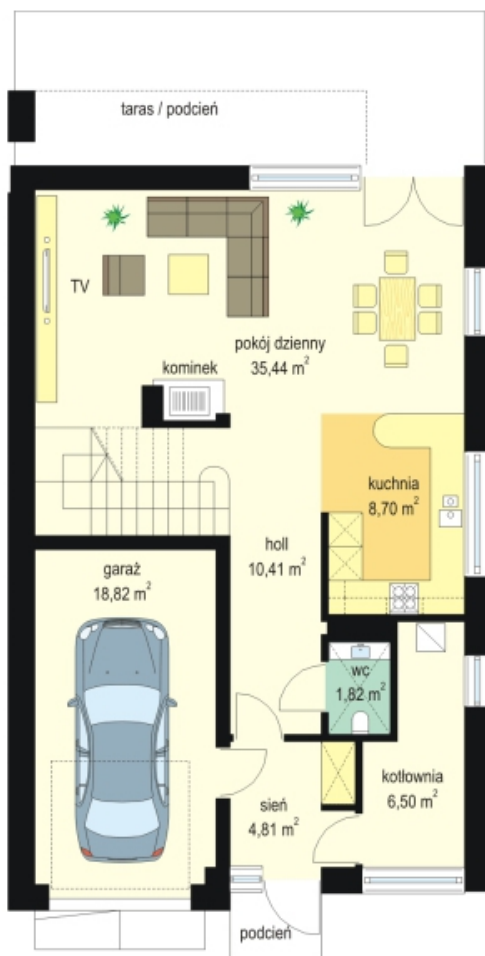
Elewacje

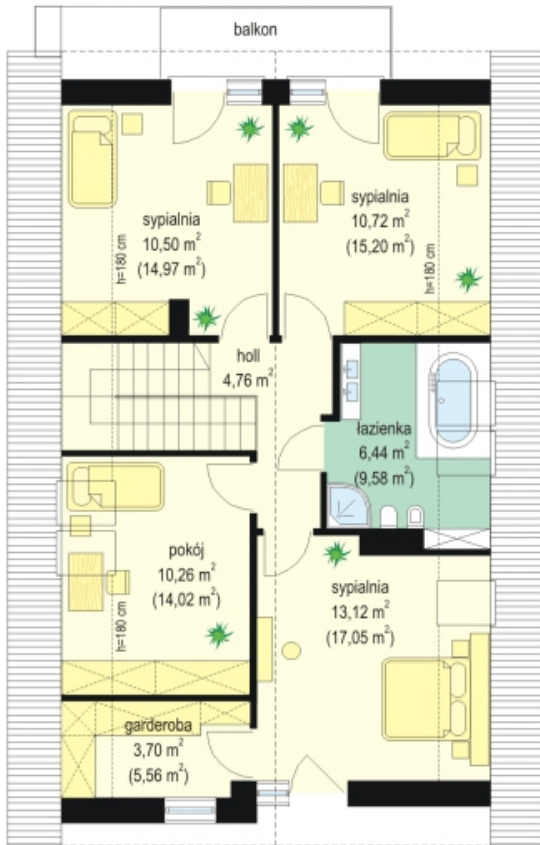


Sytuacje



Rzuty





DOBRY DOM
 ul. Wrzesława Romańczuka 6, 35-302 Rzeszów
 +48 17 852 52 30
 08:00 - 16:00

waldemar.kowalski@grupadobrydom.pl
 Podane ceny nie stanowią oferty handlowej w rozumieniu art. 66 par. 1 Kodeksu Cywilnego