

## Podstawowe informacje



## Dane techniczne projektu

<b>Całkowita powierzchnia</b>	<b>100 m<sup>2</sup></b>
<b>Powierzchnia użytkowa</b>	<b>100 m<sup>2</sup></b>
<b>Powierzchnia zabudowy</b>	<b>82.60 m<sup>2</sup></b>
<b>Powierzchnia dachu</b>	<b>144.70 m<sup>2</sup></b>
<b>Kubatura</b>	<b>317.10 m<sup>3</sup></b>
<b>Kąt nachylenia</b>	<b>42°</b>
<b>Wysokość budynku</b>	<b>8.20 m</b>
<b>Wymiary działki</b>	<b>18.20 x 16.10 m</b>



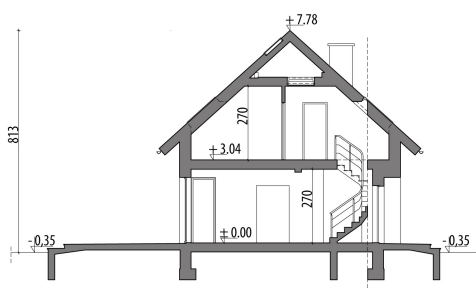
## Opis projektu

Lea to niewielki dom parterowy z użytkowym poddaszem. Na parterze zlokalizowano strefę dzienną: salon z jadalnią, osobną kuchnię, wc, dodatkowy pokój oraz pom. gosp. Na poddaszu umieszczono trzy sypialnie i łazienkę. Dom świetnie sprawdzi się na niewielkiej działce. Zaprojektowany został dla 4-5-osobowej rodziny.

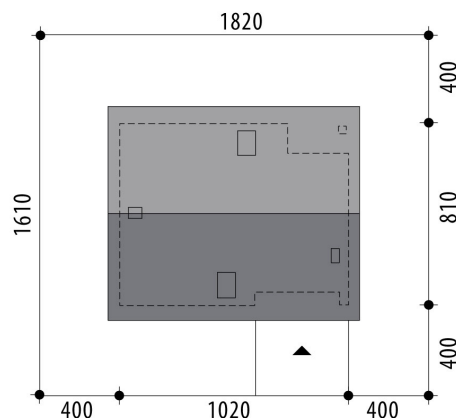
## Elewacje

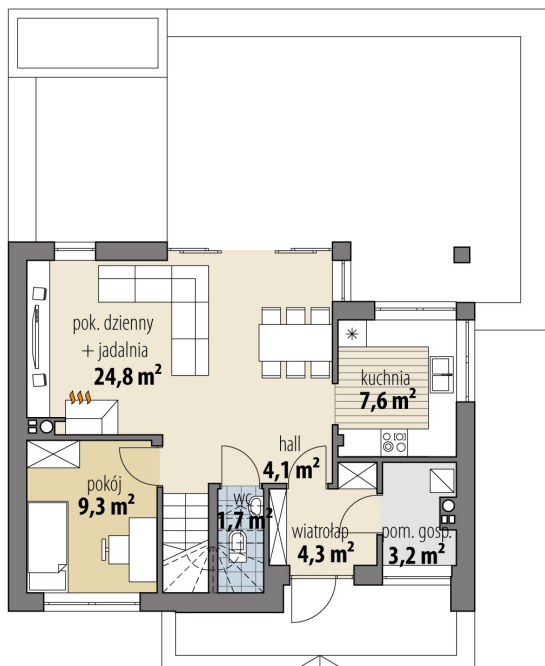


## Przekrój

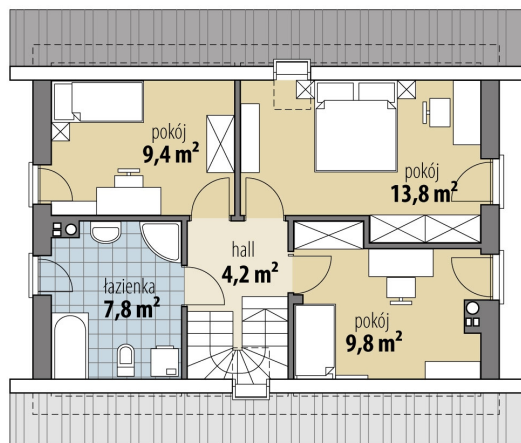


## Sytuacje



**Rzuty**

**Parter 55 m<sup>2</sup>**

wiatrołap	4.30 m <sup>2</sup>
pom. gosp.	3.20 m <sup>2</sup>
kuchnia	7.60 m <sup>2</sup>
pokój dzienny + jadalnia	24.80 m <sup>2</sup>
wc	1.70 m <sup>2</sup>
pokój	9.30 m <sup>2</sup>
hall	4.10 m <sup>2</sup>


**Poddasze 45 m<sup>2</sup>**

hall	4.20 m <sup>2</sup>
pokój	9.40 m <sup>2</sup>
pokój	13.80 m <sup>2</sup>
pokój	9.80 m <sup>2</sup>
łazienka	7.80 m <sup>2</sup>