

Podstawowe informacje



Dane techniczne projektu

Całkowita powierzchnia	188.70 m²
Powierzchnia użytkowa	188.70 m²
Powierzchnia zabudowy	202.20 m²
Powierzchnia dachu	324.60 m²
Kubatura	665.10 m³
Kąt nachylenia	35°
Wysokość budynku	8.30 m
Wymiary działki	22.02 x 25.22 m



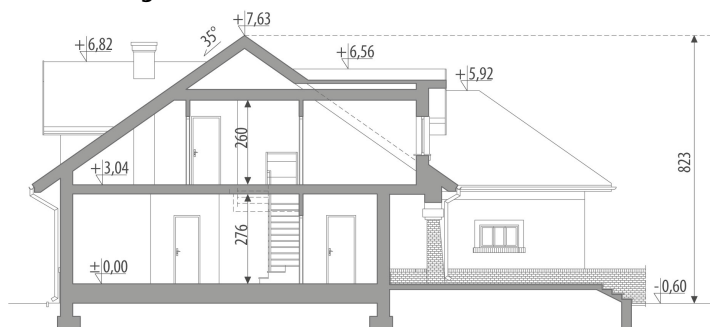
Opis projektu

Dom z poddaszem użytkowym, niepodpiwniczony, przeznaczony dla 5-6-osobowej rodziny. Na parterze znajduje się część dzienna z obszernym salonem połączonym z jadalnią i bezpośrednim dostępem do kuchni, część gospodarcza oraz dwa pokoje. Dwustanowiskowy garaż dostępny poprzez pomieszczenie gospodarcze. Na poddaszu zlokalizowano część nocną z czterema sypialniami oraz ogólnodostępną łazienkę z pralnią. Przy sypialni rodziców znajduje się prywatna łazienka.

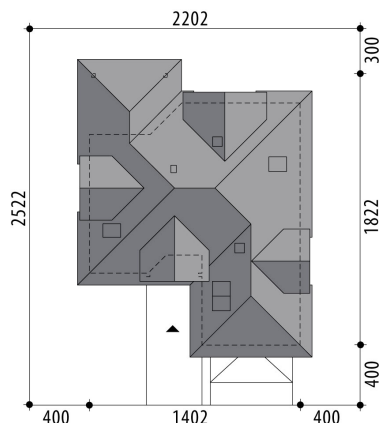
Elewacje

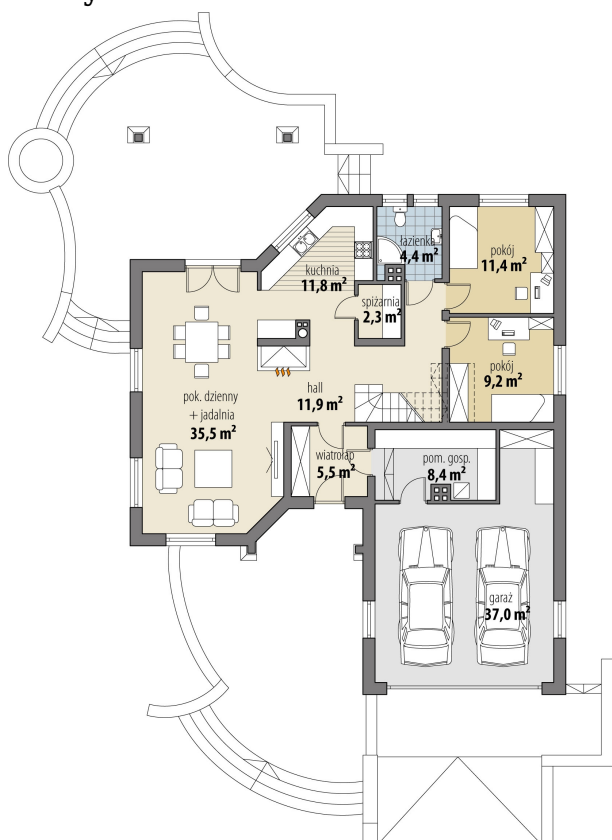


Przekrój

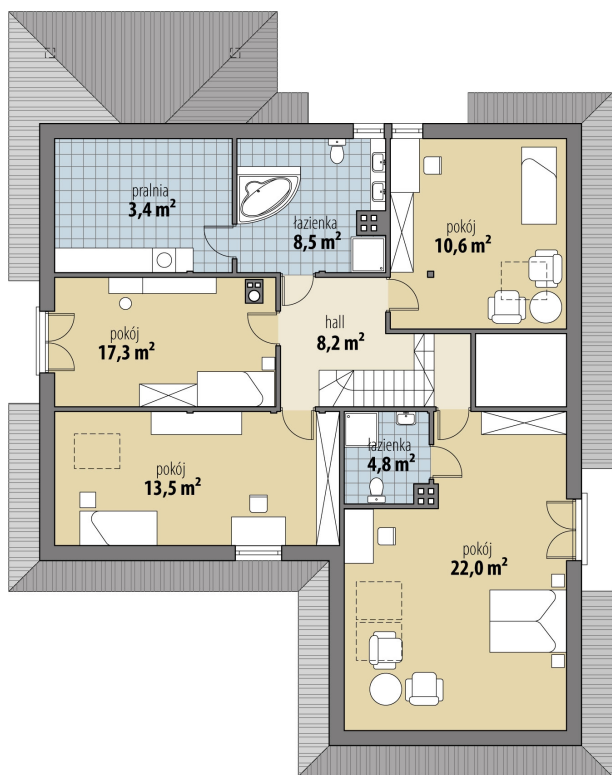


Sytuacje



Rzuty

Parter 100.40 m²

wiatrołap	5.50 m ²
garaż	37.00 m ²
hall	11.90 m ²
pok. dzienny + jadalnia	35.50 m²
kuchnia	11.80 m ²
spizarnia	2.30 m ²
łazienka	4.40 m ²
pokój	11.40 m²
pokój	9.20 m²
pom. gosp.	8.40 m²


Poddasze 88.30 m²

hall	8.20 m ²
pokój	13.50 m²
pokój	17.30 m²
pralnia	3.40 m ²
łazienka	8.50 m ²
pokój	10.60 m²
pokój	22.00 m²
łazienka	4.80 m ²