

## Podstawowe informacje



## Dane techniczne projektu

<b>Całkowita powierzchnia</b>	<b>326 m<sup>2</sup></b>
<b>Powierzchnia użytkowa</b>	<b>144.80 m<sup>2</sup></b>
<b>Powierzchnia zabudowy</b>	<b>163 m<sup>2</sup></b>
<b>Powierzchnia dachu</b>	<b>280 m<sup>2</sup></b>
<b>Kubatura</b>	<b>812 m<sup>3</sup></b>
<b>Wymiary budynku</b>	<b>13.72 x 14.52 m</b>
<b>Kąt nachylenia</b>	<b>23°</b>
<b>Wysokość budynku</b>	<b>7.11 m</b>
<b>Wymiary działki</b>	<b>22.20 x 24.87 m</b>



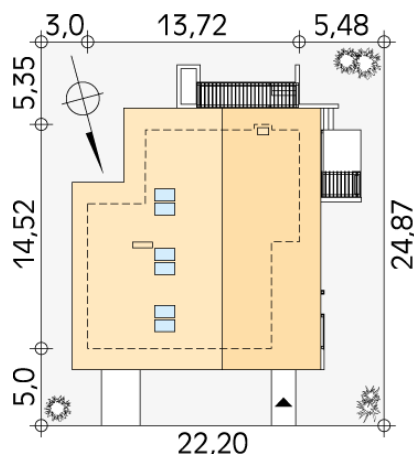
## Opis projektu

Jednorodzinny dom mieszkalny, parterowy z poddaszem użytkowym. Pełny program funkcjonalny zapewniający komfort 5-osobowej rodzinie. Wyraźny podział na część dzienną, nocną i gospodarczą. Wnętrze dodatkowo wzbogacone ciekawą antresolą oraz oranżerią. Zaprojektowano szereg murków, pergoli i przeszkleń współgrających z otoczeniem. Prosta bryła z niebanalnymi i nowatorskimi elewacjami.

## Elewacje



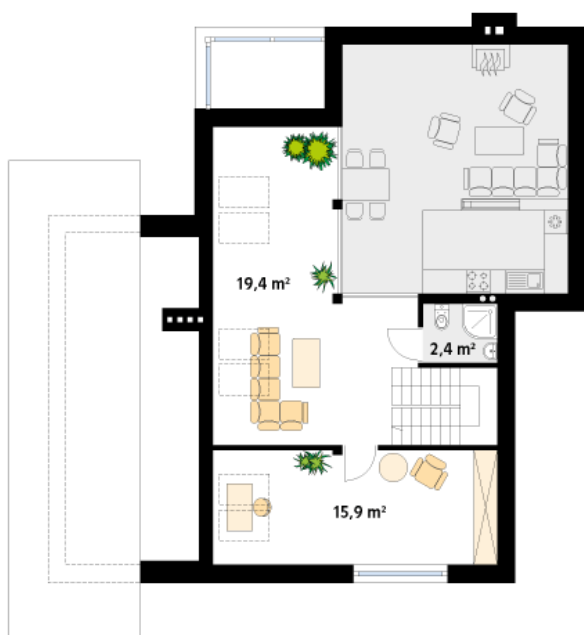
## Sytuacje



**Rzuty**

**Parter 127.30 m<sup>2</sup>**

wiatrołap	2.90 m <sup>2</sup>
oranżeria	5.00 m <sup>2</sup>
kuchnia	8.00 m <sup>2</sup>
kotłownia	6.70 m <sup>2</sup>
garaż	20.20 m <sup>2</sup>
hol	10.90 m <sup>2</sup>
schody	5.30 m <sup>2</sup>
sypialnia	11.50 m <sup>2</sup>
sypialnia	8.90 m <sup>2</sup>
korytarz/komunikacja	3.00 m <sup>2</sup>
łazienka	5.00 m <sup>2</sup>
sypialnia	11.80 m <sup>2</sup>
salon/jadalnia	28.10 m <sup>2</sup>


**Poddasze 37.70 m<sup>2</sup>**

antresola	19.40 m <sup>2</sup>
sypialnia	15.90 m <sup>2</sup>
łazienka	2.40 m <sup>2</sup>