

## Podstawowe informacje



## Dane techniczne projektu

<b>Całkowita powierzchnia</b>	<b>323.14 m<sup>2</sup></b>
<b>Powierzchnia użytkowa</b>	<b>138.83 m<sup>2</sup></b>
<b>Powierzchnia zabudowy</b>	<b>161.59 m<sup>2</sup></b>
<b>Powierzchnia dachu</b>	<b>273 m<sup>2</sup></b>
<b>Kubatura</b>	<b>851.20 m<sup>3</sup></b>
<b>Wymiary budynku</b>	<b>11.45 x 15.70 m</b>
<b>Kąt nachylenia</b>	<b>25°</b>
<b>Wysokość budynku</b>	<b>7.13 m</b>
<b>Wymiary działki</b>	<b>19.45 x 24.70 m</b>



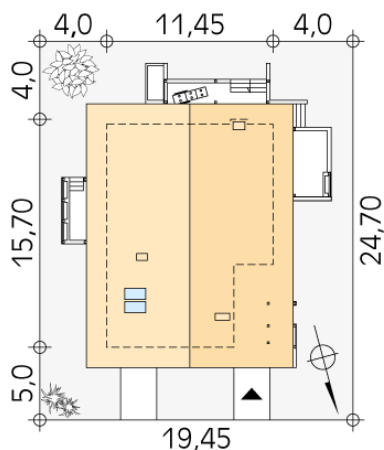
## Opis projektu

Ciekawy dom jednorodzinny parterowy z użytkowym poddaszem. Układ funkcjonalny zaprojektowany dla 3 - 4-osobowej rodziny. Wyraźny podział na część dzienną, nocną i techniczną. Strefa dzienna wzbogacona o ogród zimowy i antresolę. Zapewnia kontakt z otaczającą przyrodą dzięki szeregowi ciekawych tarasów, pergoli i murków.

## Elewacje



## Sytuacje



**DOBRY DOM**  
ul. Wrzesława Romańczuka 6, 35-302 Rzeszów  
+48 17 852 52 30  
08:00 - 16:00

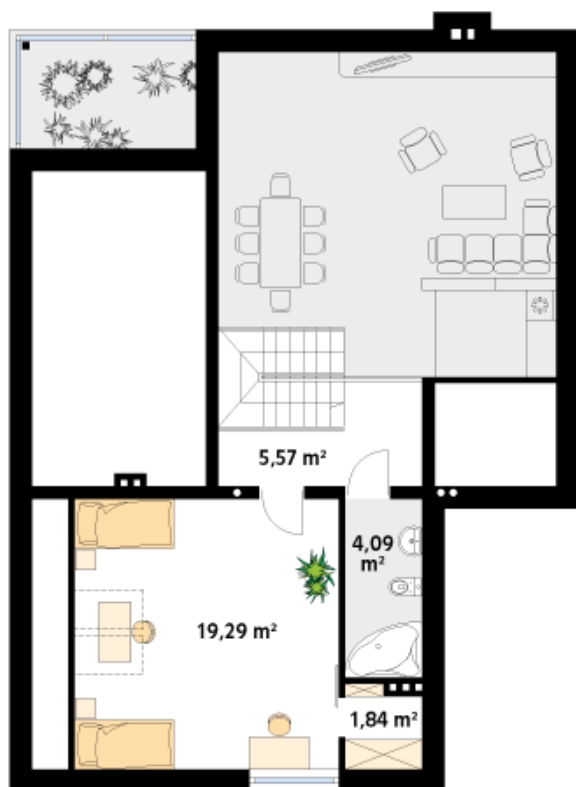
waldemar.kowalski@grupadobrydom.pl

Podane ceny nie stanowią oferty handlowej w rozumieniu art. 66 par. 1 Kodeksu Cywilnego

**Rzuty**

**Parter 126.14 m<sup>2</sup>**

wiatrołap	7.65 m <sup>2</sup>
orazeria	6.83 m <sup>2</sup>
kotłownia	10.07 m <sup>2</sup>
garaż	18.10 m <sup>2</sup>
korytarz/komunikacja	8.37 m <sup>2</sup>
łazienka	2.88 m <sup>2</sup>
korytarz/komunikacja	3.06 m <sup>2</sup>
łazienka	5.17 m <sup>2</sup>
sypialnia	12.75 m <sup>2</sup>
salon	36.28 m <sup>2</sup>
kuchnia	9.97 m <sup>2</sup>
schody	5.01 m <sup>2</sup>


**Poddasze 30.79 m<sup>2</sup>**

korytarz/komunikacja	5.57 m <sup>2</sup>
sypialnia	19.29 m <sup>2</sup>
garderoba	1.84 m <sup>2</sup>
łazienka	4.09 m <sup>2</sup>