

Podstawowe informacje



Dane techniczne projektu

Całkowita powierzchnia	241.44 m²
Powierzchnia użytkowa	119.97 m²
Powierzchnia zabudowy	104.84 m²
Kubatura	716 m³
Kąt nachylenia	43°
Wysokość budynku	8.43 m
Wymiary działki	21.04 x 18.45 m

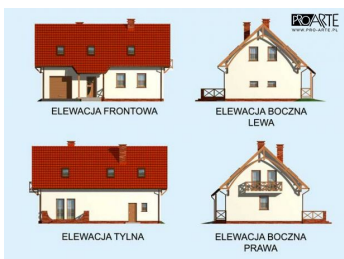


Opis projektu

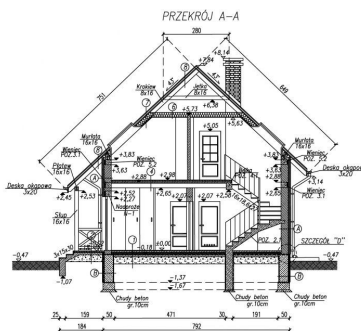
LAMIA - projekt domku jednorodzinny. Lamia zachwyca swą prostotą i elegancją. Został zaprojektowany tak, by stanowić komfortowe rozwiązanie nawet dla pięciosobowej rodziny.

Wejście do domku zostało umieszczone pod niepozornym daszkiem, który stanowi przedłużenie dachu. Dwa okna wychodzące na południe, dodają elewacji frontowej wiele uroku. Z lewej strony przodu domu przewidziano jednostanowiskowy garaż. Na uwagę zasługuje fakt, iż w całym projekcie nacisk został położony na funkcjonalność całej konstrukcji opartej na prostej bryle. Wiatrołap...

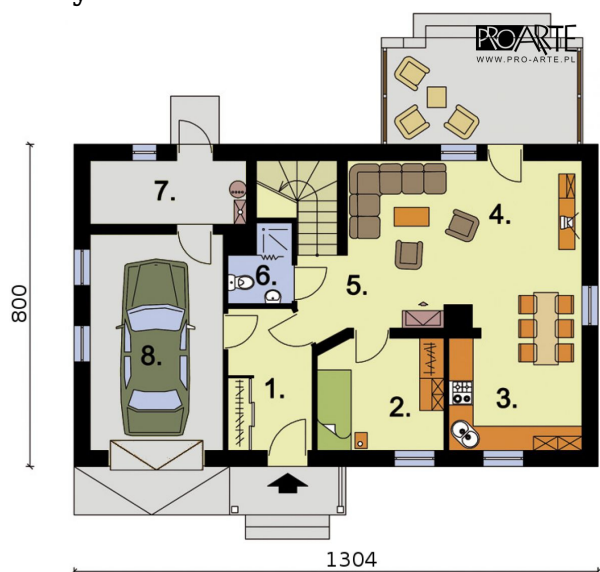
Elewacje



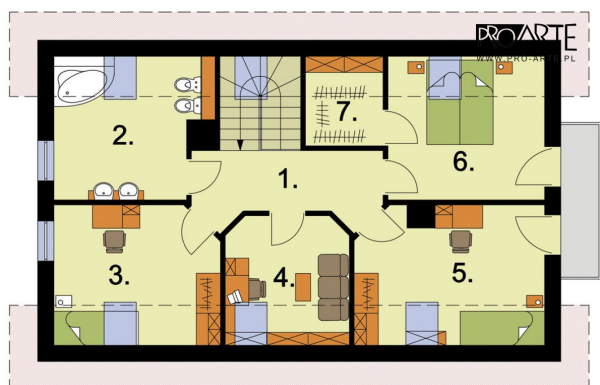
Przekrój



<p>1. Płatek ceramiki, płytki ceramiczne gr. 1,5cm Keramika ceramiczna gr. 0,5cm Włókna mineralne gr. 10cm Folia budowlana Stropowa "Termoizolacja" gr. 10cm Dł. popyr. na ścianie Chybek beton gr. 10cm Podłoga gr. 10cm</p>	<p>2. Płatek ceramiki maszynowa gr. 0,5cm, na kłosa gr. 20cm Keramika ceramiczna gr. 0,5cm Włókna mineralne gr. 10cm Folia budowlana Stropowa "Termoizolacja" gr. 10cm Dł. popyr. na ścianie Chybek beton gr. 10cm Podłoga gr. 10cm</p>	<p>3. Włókna mineralne gr. 8cm Keramika ceramiczna gr. 0,5cm Dł. popyr. na ścianie Chybek beton gr. 10cm Podłoga gr. 10cm</p>	<p>4. Płatek ceramiki maszynowa gr. 0,5cm, na kłosa gr. 20cm Keramika ceramiczna gr. 0,5cm Włókna mineralne gr. 10cm Folia budowlana Stropowa "Termoizolacja" gr. 10cm Dł. popyr. na ścianie Chybek beton gr. 10cm Podłoga gr. 10cm</p>	<p>5. Płatek ceramiki maszynowa gr. 0,5cm, na kłosa gr. 20cm Keramika ceramiczna gr. 0,5cm Włókna mineralne gr. 10cm Folia budowlana Stropowa "Termoizolacja" gr. 10cm Dł. popyr. na ścianie Chybek beton gr. 10cm Podłoga gr. 10cm</p>	<p>6. Dł. popyr. na ścianie Chybek beton gr. 10cm Podłoga gr. 10cm</p>	<p>7. Dł. popyr. na ścianie Chybek beton gr. 10cm Podłoga gr. 10cm</p>
---	---	---	---	---	--	--

Rzuty

Parter 91.04 m²

Wiatrołap	6.97 m ²
Pokój	8.45 m ²
Kuchnia z aneksem kuchennym	9.72 m ²
Pokój dzienny	23.49 m ²
Komunikacja	4.62 m ²
Łazienka	2.43 m ²
Kotłownia	5.97 m ²
Garaż	17.46 m ²
Taras	11.93 m ²


Poddasze 64.29 m²

Komunikacja	9.99 m ²
Łazienka	9.91 m ²
Pokój	10.96 m ²
Pokój	7.40 m ²
Pokój	12.19 m ²
Sypialnia	10.98 m ²
Garderoba	2.86 m ²