

Podstawowe informacje



Dane techniczne projektu

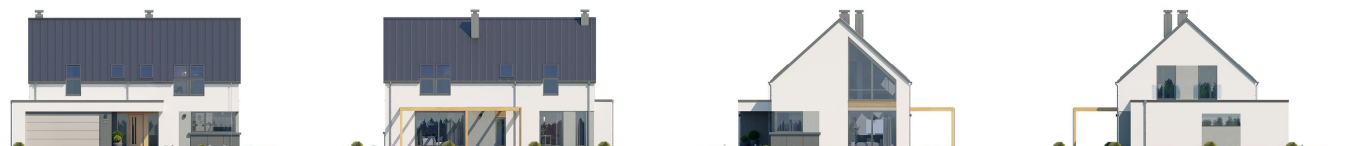
Całkowita powierzchnia	230.06 m²
Powierzchnia użytkowa	149.44 m²
Powierzchnia zabudowy	152.19 m²
Powierzchnia dachu	176.40 m²
Kubatura	710 m³
Wymiary budynku	15.16 x 11.42 m
Kąt nachylenia	42°
Wysokość budynku	8.66 m
Wymiary działki	22.16 x 21.42 m



Opis projektu

Projekt domu Lambada to projekt z naszej serii taneczno-impresowych domów (Mambo, Bolero, Makarena, Party, Biba, Tango, Salsa, Fokstrot, Samba, Rumba). Lambada to propozycja parterowego domu jednorodzinnego z poddaszem użytkowym, o nowoczesnej architekturze w stylistyce domu-stodoły. Budynek wyróżnia zwarta bryła, nowoczesna czysta architektura pozbawiona zbędnych elementów, oraz funkcjonalne wnętrze. Prostokątny rzut domu, z wbudowanym parterowym garażem, wieńczy dwuspadowy symetryczny dach z wysoką ścianą kolanko...

Elewacje



Sytuacje

