

Podstawowe informacje



Dane techniczne projektu

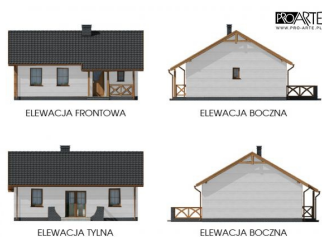
Całkowita powierzchnia	78.21 m²
Powierzchnia użytkowa	66.42 m²
Powierzchnia zabudowy	78.21 m²
Kubatura	352 m³
Wymiary budynku	9.80 x 7.80 m
Kąt nachylenia	30°
Wysokość budynku	6.29 m
Wymiary działki	17.80 x 15.80 m



Opis projektu

Projekt dostępny również jako CAŁOROCZNY. Cena projektu w wersji całorocznej 2300 zł.

Elewacje



Rzuty

Parter 54.37 m²

Komunikacja	5.96 m ²
Łazienka	4.57 m ²
Pokój dzienny z aneksem kuchennym	21.58 m ²
Sypialnia	7.76 m ²
Sypialnia	7.97 m ²
Pom. gospodarcze	6.53 m ²