

Podstawowe informacje



Dane techniczne projektu

Całkowita powierzchnia	137.30 m²
Powierzchnia użytkowa	137.30 m²
Powierzchnia zabudowy	141.90 m²
Powierzchnia dachu	242.70 m²
Kubatura	405.40 m³
Kąt nachylenia	40°
Wysokość budynku	8.50 m
Wymiary działki	21.42 x 20.57 m



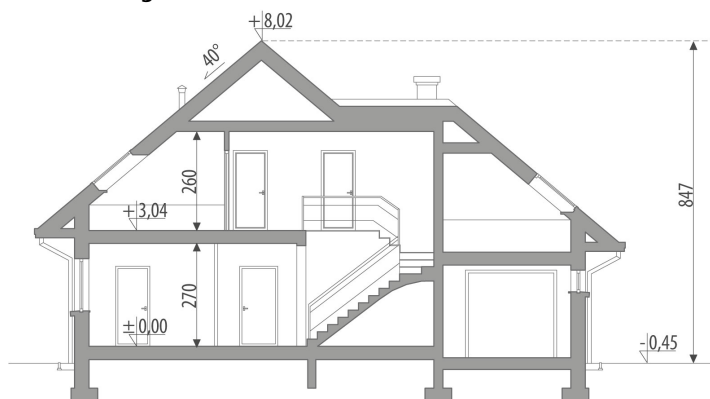
Opis projektu

Dom z użytkowym poddaszem, dla 4-6-osobowej rodziny. Na parterze znajduje się pokój dzienny połączony z jadalnią z wyjściem na ogród, kuchnia, spiżarnia, łazienka, pokój gościnny/gabinet, pomieszczenie gospodarcze oraz jednoosobowy garaż. Na poddaszu są trzy pokoje, ogólnodostępna garderoba, łazienka oraz strych, który można zaadaptować na dodatkowy pokój. Projekt dostępny w wersji bez garażu - Kupidyn III oraz z garażem dwuosobowym - Kupidyn II.

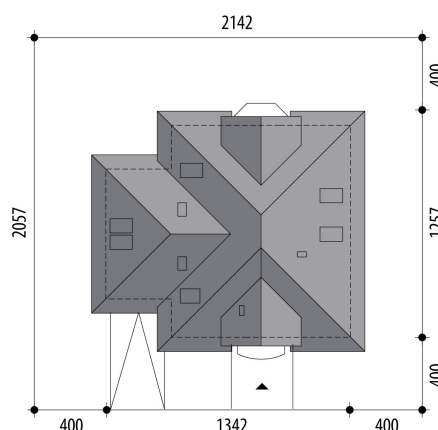
Elewacje

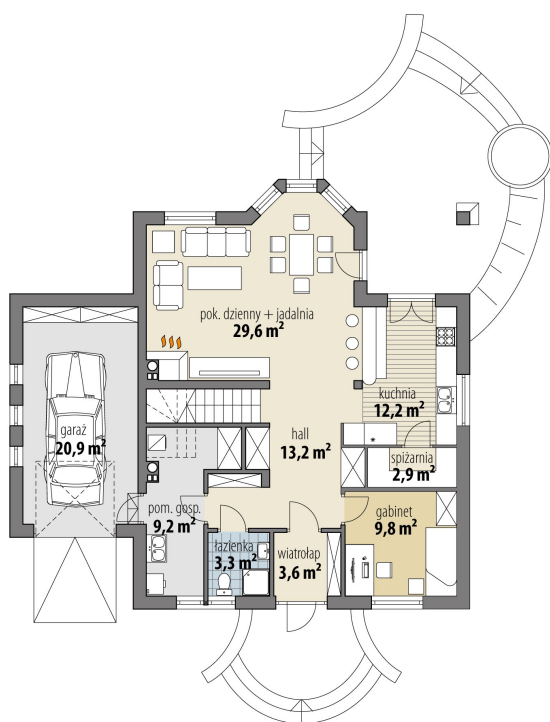


Przekrój

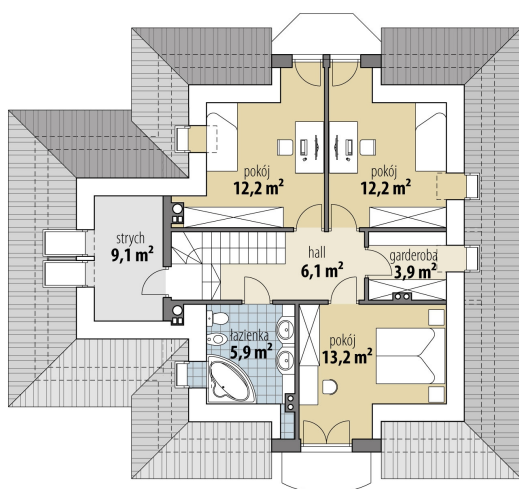


Sytuacje



Rzuty

Parter 83.80 m²

wiatrołap	3.60 m ²
hall	13.20 m ²
łazienka	3.30 m ²
ok. dzienny + jadalnia	29.60 m ²
kuchnia	12.20 m ²
spizarnia	2.90 m ²
okój	9.80 m ²
ok. gosp.	9.20 m ²
garaż	20.90 m ²


Poddasze 53.50 m²

hall	6.10 m ²
okój	12.20 m ²
okój	12.20 m ²
garderoba	3.90 m ²
okój	13.20 m ²
łazienka	5.90 m ²
strych	9.10 m ²