

Podstawowe informacje



Dane techniczne projektu

Całkowita powierzchnia	138.90 m²
Powierzchnia użytkowa	138.90 m²
Powierzchnia zabudowy	147.20 m²
Powierzchnia dachu	249.50 m²
Kubatura	569.50 m³
Kąt nachylenia	40°
Wysokość budynku	8.60 m
Wymiary działki	24.42 x 18.77 m



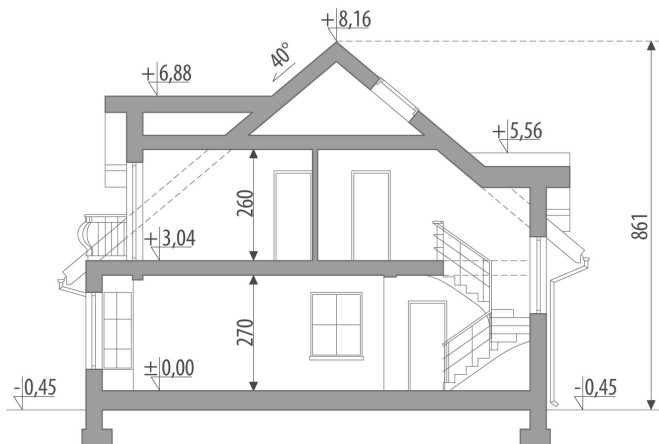
Opis projektu

Dom z użytkowym poddaszem, przeznaczony dla 4-6-osobowej rodziny. Na parterze znajduje się pokój dzienny z bezpośrednim wyjściem do ogrodu, przestrzennie połączony z jadalnią i kuchnią, łazienka, sypialnia. Dwustanowiskowy garaż dostępny jest poprzez pomieszczenie gospodarcze - pralnię. Na poddaszu znajdują się trzy pokoje, w tym jeden z własną garderobą, łazienka oraz strych, który można zaadaptować na dodatkowy pokój. Projekt dostępny w wersji z garażem jednostanowiskowym - Ksante I lub bez garażu - Ksante III.

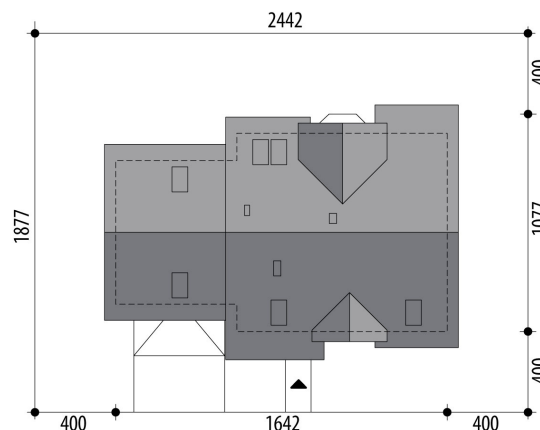
Elewacje

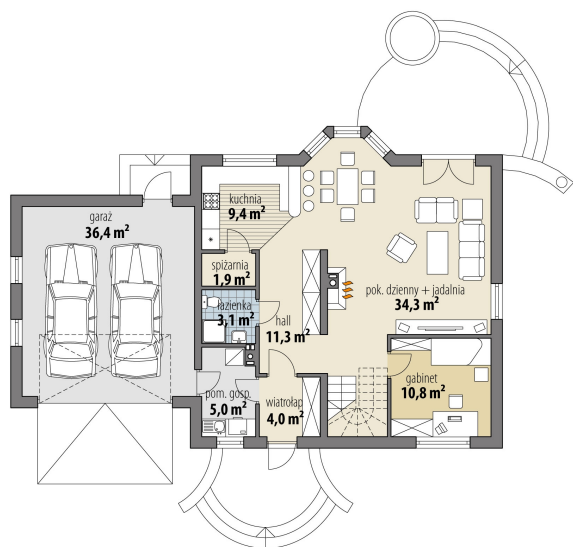


Przekrój

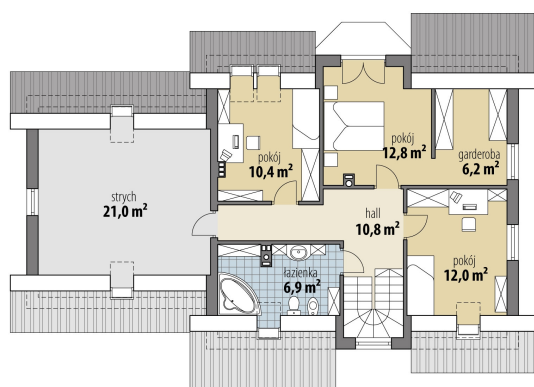


Sytuacje



Rzuty

Parter 79.80 m²

wiatrołap	4.00 m ²
hall	11.30 m ²
łazienka	3.10 m ²
spizarnia	1.90 m ²
kuchnia	9.40 m ²
pok. dzienny + jadalnia	34.30 m ²
pokój	10.80 m ²
pom. gospodarczy	5.00 m ²
garaż	36.40 m ²


Poddasze 59.10 m²

hall	10.80 m ²
łazienka	6.90 m ²
pokój	10.40 m ²
pokój	12.80 m ²
garderoba	6.20 m ²
pokój	12.00 m ²
strych	21.00 m ²