

## Podstawowe informacje



## Dane techniczne projektu

<b>Całkowita powierzchnia</b>	<b>138.90 m<sup>2</sup></b>
<b>Powierzchnia użytkowa</b>	<b>138.90 m<sup>2</sup></b>
<b>Powierzchnia zabudowy</b>	<b>130.10 m<sup>2</sup></b>
<b>Powierzchnia dachu</b>	<b>227.70 m<sup>2</sup></b>
<b>Kubatura</b>	<b>499 m<sup>3</sup></b>
<b>Kąt nachylenia</b>	<b>40°</b>
<b>Wysokość budynku</b>	<b>8.60 m</b>
<b>Wymiary działki</b>	<b>22.02 x 18.77 m</b>



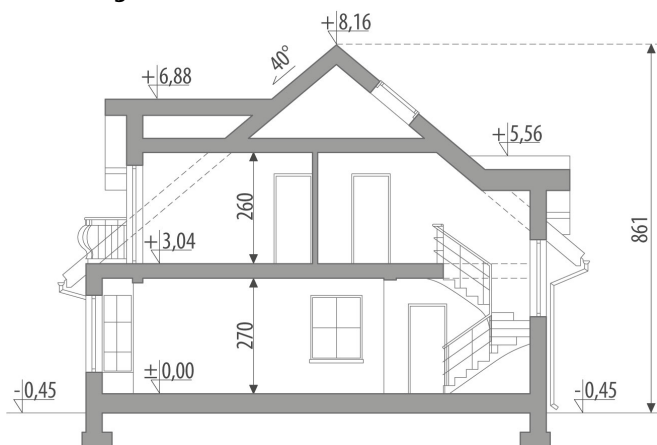
## Opis projektu

Dom z użytkowym poddaszem, przeznaczony dla 4-6-osobowej rodziny. Na parterze znajduje się pokój dzienny z bezpośrednim wyjściem na ogród, przestrzennie połączony z jadalnią, częściowo otwarta kuchnia, łazienka, sypialnia oraz garaż dostępny przez pomieszczenie gospodarcze - pralnię. Na poddaszu znajdują się trzy pokoje, w tym jeden z własną garderobą, łazienka oraz strych, który można zaadaptować na dodatkowy pokój. Projekt dostępny w wersji z garażem dwustanowiskowym - Ksante II lub bez garażu - Ksante III. Projekt może być wykorzystany do zabudowy bliźniaczej.

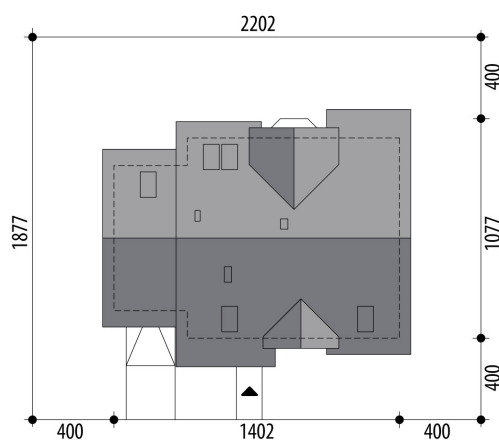
## Elewacje

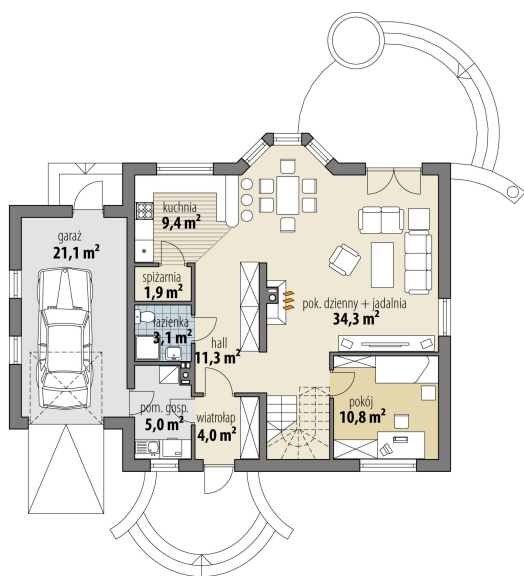


## Przekrój

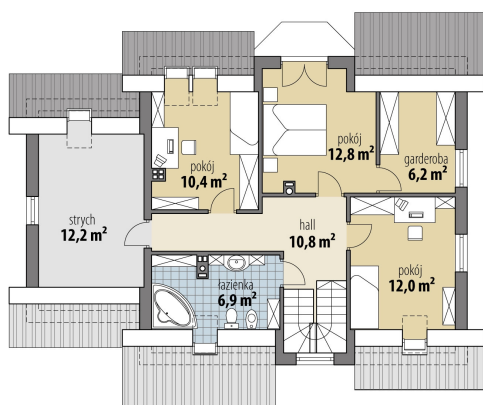


## Sytuacje



**Rzuty**

**Parter 79.80 m<sup>2</sup>**

wiatrołap	4.00 m <sup>2</sup>
hall	11.30 m <sup>2</sup>
łazienka	3.10 m <sup>2</sup>
spizarnia	1.90 m <sup>2</sup>
kuchnia	9.40 m <sup>2</sup>
pokój dzienny + jadalnia	34.30 m <sup>2</sup>
pokój	10.80 m <sup>2</sup>
pom. gospodarcze	5.00 m <sup>2</sup>
garaż	21.10 m <sup>2</sup>


**Poddasze 59.10 m<sup>2</sup>**

hall	10.80 m <sup>2</sup>
łazienka	6.90 m <sup>2</sup>
pokój	10.40 m <sup>2</sup>
pokój	12.80 m <sup>2</sup>
garderoba	6.20 m <sup>2</sup>
pokój	12.00 m <sup>2</sup>
strych	12.20 m <sup>2</sup>