

## Podstawowe informacje



## Dane techniczne projektu

<b>Całkowita powierzchnia</b>	<b>140.90 m<sup>2</sup></b>
<b>Powierzchnia użytkowa</b>	<b>140.90 m<sup>2</sup></b>
<b>Powierzchnia zabudowy</b>	<b>148.70 m<sup>2</sup></b>
<b>Powierzchnia dachu</b>	<b>232.90 m<sup>2</sup></b>
<b>Kubatura</b>	<b>433.70 m<sup>3</sup></b>
<b>Kąt nachylenia</b>	<b>40°</b>
<b>Wysokość budynku</b>	<b>8.20 m</b>
<b>Wymiary działki</b>	<b>21.77 x 19.10 m</b>



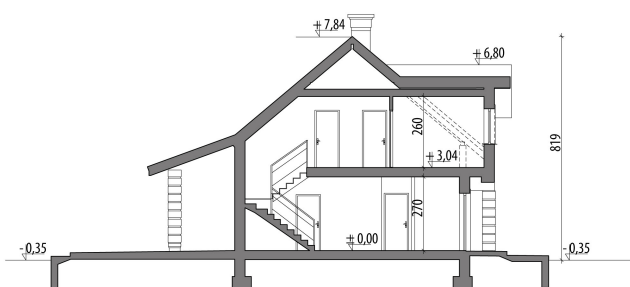
## Opis projektu

Dom z użytkowym poddaszem i wiatą, zaprojektowany dla 4-5-osobowej rodziny. Na parterze znajduje się kuchnia, pokój dzienny z jadalnią, spiżarnia, dodatkowy pokój, niewielka łazienka, garderoba oraz pomieszczenie gospodarcze. Na poddaszu są trzy sypialnie (w tym jedna z własną garderobą) oraz duża łazienkę z pralnią. Centralnie usytuowany kominek pozwala na wykonanie ogrzewania kominkowego. Projekt dostępny w wersji z garażem jednostanowiskowym: w wykuszem - Kreta I A oraz bez wykuszu - Kreta I.

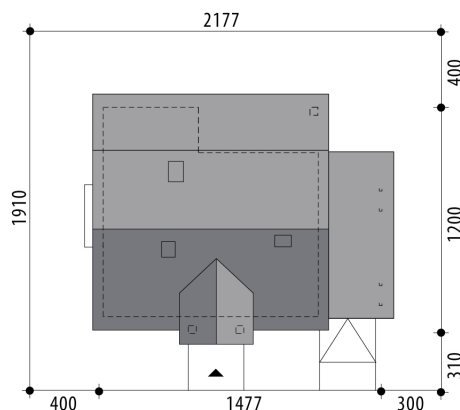
## Elewacje

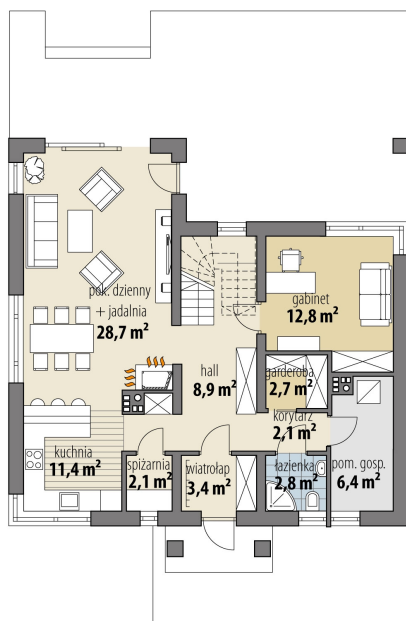


## Przekrój

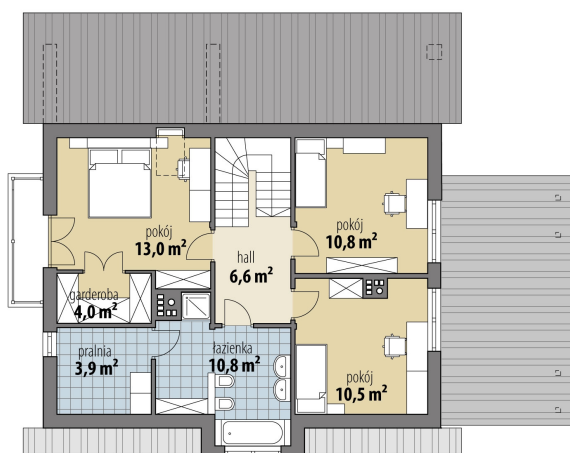


## Sytuacje



**Rzuty**

**Parter 81.30 m<sup>2</sup>**

wiatrołap	3.40 m <sup>2</sup>
pom. gosp.	6.40 m <sup>2</sup>
hall	8.90 m <sup>2</sup>
spizarnia	2.10 m <sup>2</sup>
kuchnia	11.40 m <sup>2</sup>
pok. dzienny + jadalnia	28.70 m <sup>2</sup>
gabinet	12.80 m <sup>2</sup>
garderoba	2.70 m <sup>2</sup>
korytarz	2.10 m <sup>2</sup>
łazienka	2.80 m <sup>2</sup>


**Poddasze 59.60 m<sup>2</sup>**

hall	6.60 m <sup>2</sup>
łazienka	10.80 m <sup>2</sup>
pralnia	3.90 m <sup>2</sup>
garderoba	4.00 m <sup>2</sup>
pokój	13.00 m <sup>2</sup>
pokój	10.80 m <sup>2</sup>
pokój	10.50 m <sup>2</sup>