

Podstawowe informacje



Dane techniczne projektu

Całkowita powierzchnia	141 m²
Powierzchnia użytkowa	141 m²
Powierzchnia zabudowy	161 m²
Powierzchnia dachu	204.10 m²
Kubatura	502.40 m³
Kąt nachylenia	40°
Wysokość budynku	8.20 m
Wymiary działki	22.22 x 19.02 m



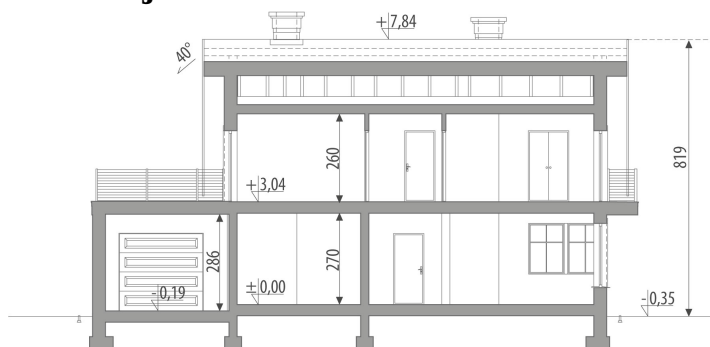
Opis projektu

Dom z poddaszem użytkowym zaprojektowany z myślą o 4-5-osobowej rodzinie. Parter to otwarta strefa dzienna (kuchnia oraz pokój dzienny wraz z jadalnią), dodatkowy pokój, łazienka, garderoba oraz pomieszczenie gospodarcze, z którego jest wejście do jednoznaczyniowego garażu. Na poddaszu zaplanowano trzy sypialnie oraz dużą łazienkę z pralnią. Projekt dostępny w wersjach z wykuszem: z wiatą - Kreta III oraz z garażem jednoznaczyniowym - Kreta I A.

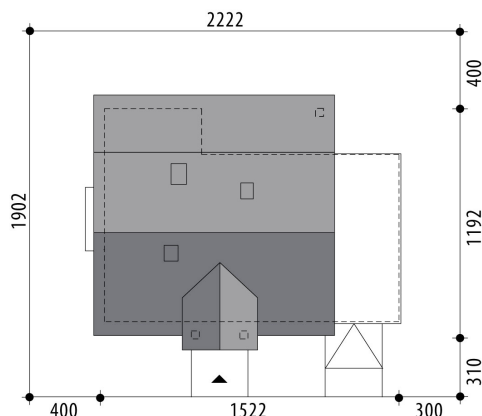
Elewacje

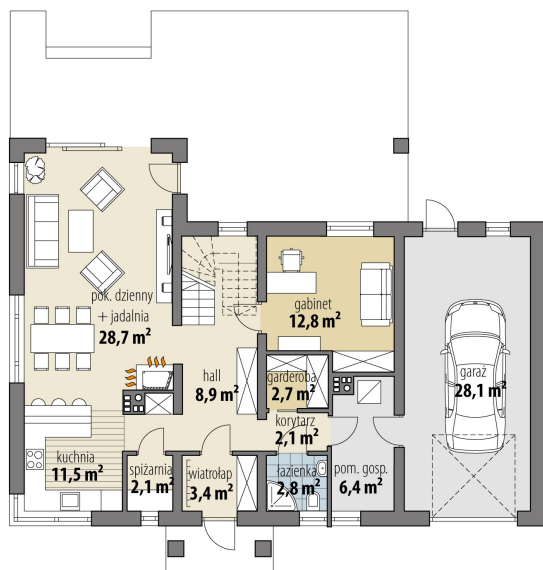


Przekrój

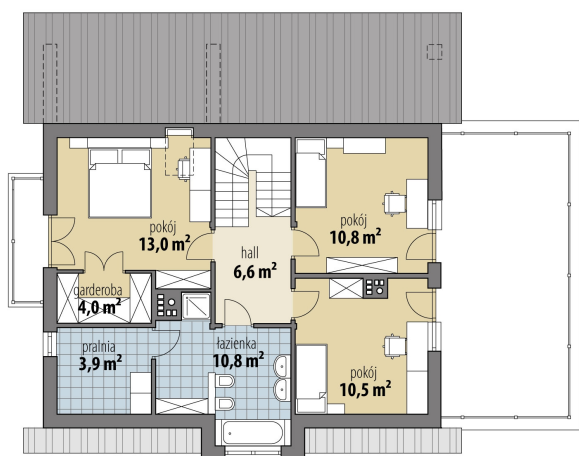


Sytuacje



Rzuty

Parter 81.40 m²

wiatrołap	3.40 m ²
pom. gosp.	6.40 m ²
garaż	28.10 m ²
hall	8.90 m ²
spizarnia	2.10 m ²
kuchnia	11.50 m ²
pok. dzienny + jadalnia	28.70 m ²
gabinet	12.80 m ²
garderoba	2.70 m ²
korytarz	2.10 m ²
łazienka	2.80 m ²


Poddasze 59.60 m²

hall	6.60 m ²
łazienka	10.80 m ²
pralnia	3.90 m ²
garderoba	4.00 m ²
pokój	13.00 m ²
pokój	10.80 m ²
pokój	10.50 m ²