

Podstawowe informacje



Dane techniczne projektu

Całkowita powierzchnia	111 m²
Powierzchnia użytkowa	111 m²
Powierzchnia zabudowy	125.80 m²
Powierzchnia dachu	204.10 m²
Kubatura	439.90 m³
Kąt nachylenia	40°
Wysokość budynku	8.20 m
Wymiary działki	19.40 x 19.10 m



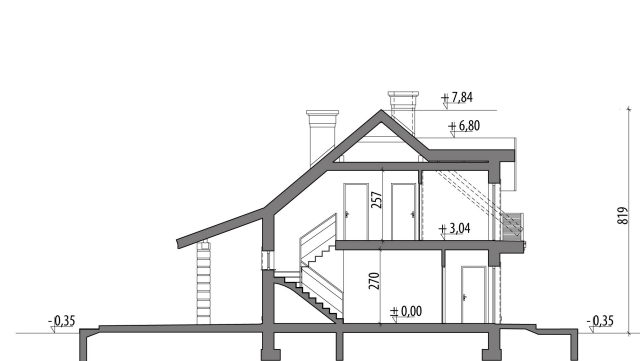
Opis projektu

Nieduży, funkcjonalny dom z prostym, dwuspadowym dachem i garażem jedno stanowiskowym. Na parterze zlokalizowano otwartą strefę dzienną - pokój dzienny połączony z jadalnią i kuchnią. Tuż przy kuchni znajduje się poręczna spiżarnia, a pod schodami łazienka. Bezpośrednio z wiatrołapu można przejść do jedno stanowiskowego garażu, a dalej do pomieszczenia gospodarczego. Poddasze to strefa nocna - dwa symetryczne pokoje, duża sypialnia z garderobą oraz ogólnodostępna, przestronna łazienka z pralnią. Projekt dostępny w wersji z wykuszem.

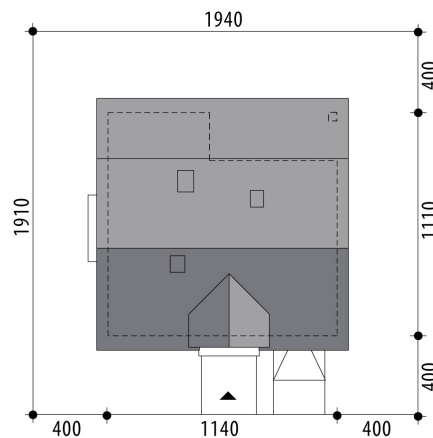
Elewacje

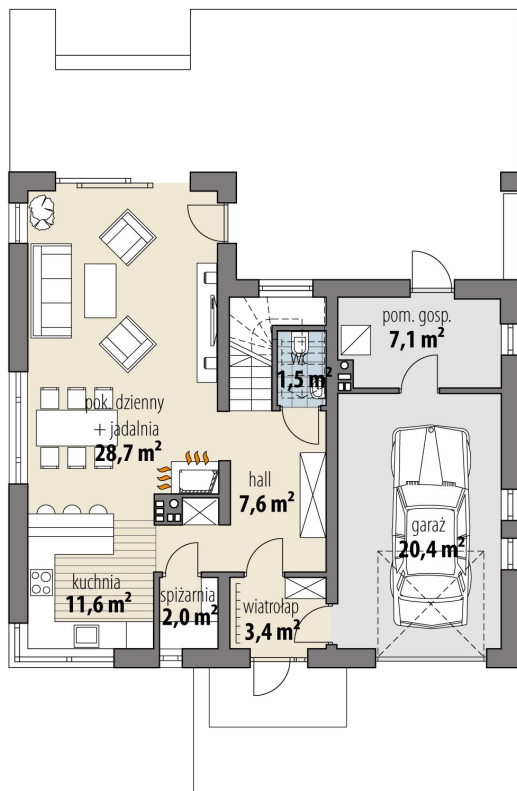


Przekrój

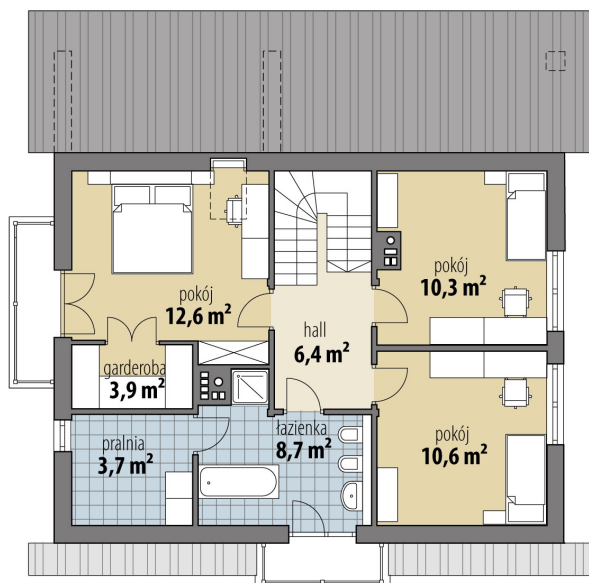


Sytuacje



Rzuty

Parter 54.80 m²

wiatrołap	3.40 m ²
hall	7.60 m ²
spizarnia	2.00 m ²
kuchnia	11.60 m ²
pok. dzienny + jadalnia	28.70 m ²
toaleta	1.50 m ²
pom. gosp.	7.10 m ²
garaż	20.40 m ²


Poddasze 56.20 m²

hall	6.40 m ²
łazienka	8.70 m ²
pralnia	3.70 m ²
garderoba	3.90 m ²
pokój	12.60 m ²
pokój	10.30 m ²
pokój	10.60 m ²