

## Podstawowe informacje



## Dane techniczne projektu

<b>Całkowita powierzchnia</b>	<b>186.60 m<sup>2</sup></b>
<b>Powierzchnia użytkowa</b>	<b>186.60 m<sup>2</sup></b>
<b>Powierzchnia zabudowy</b>	<b>157.20 m<sup>2</sup></b>
<b>Powierzchnia dachu</b>	<b>115.70 m<sup>2</sup></b>
<b>Kubatura</b>	<b>672.70 m<sup>3</sup></b>
<b>Kąt nachylenia</b>	<b>2°</b>
<b>Wysokość budynku</b>	<b>7.80 m</b>
<b>Wymiary działki</b>	<b>21.22 x 22.12 m</b>



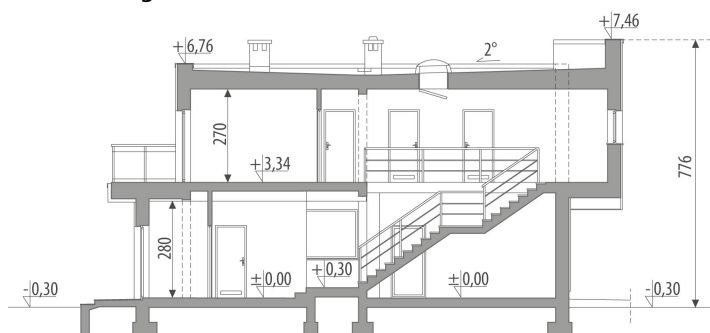
## Opis projektu

Nowoczesny dom piętrowy, niepodpiwniczony, zaprojektowany dla 4-5 osobowej rodziny. Na parterze znajdują się: duży salon z kominkiem i wyjściem na taras, dostępny z salonu gabinet/pokój gościnny, kuchnia z jadalnią i spiżarnią, dwupoziomowy hol z małą łazienką oraz garaż z pomieszczeniem gospodarczym dostępnym z zewnątrz. Kuchnię z jadalnią i spiżarnią można oddzielić od reszty pomieszczeń przesuwными lekkimi ściankami. Rozmieszczenie parteru na dwóch poziomach i wyeksponowanie w wysokim salonie schodów nadaje wnętrzu ciekawy, nowoczesny charakter. Piętro zajmują pomieszczenia prywatne domowni...

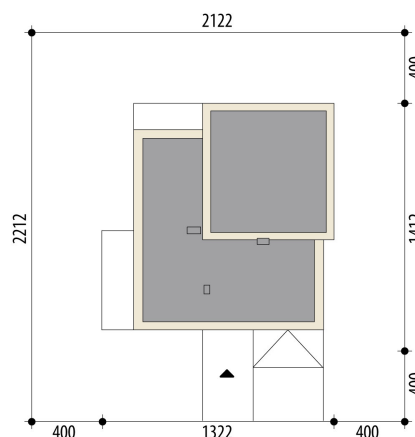
## Elewacje

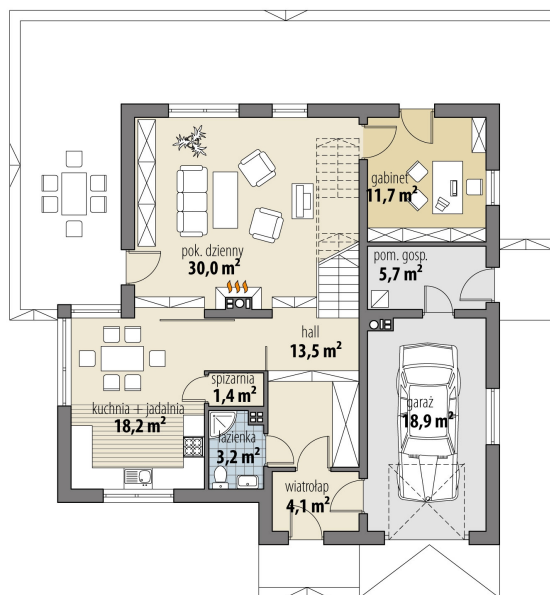


## Przekrój

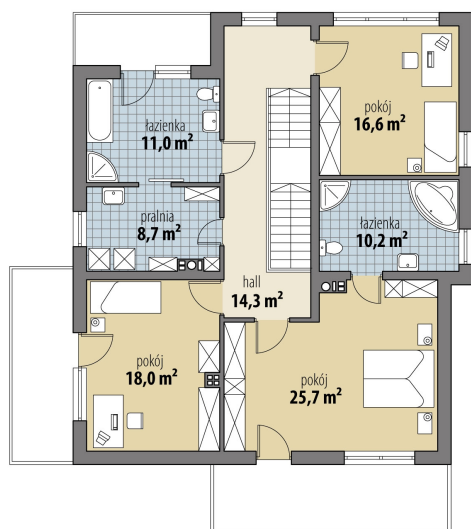


## Sytuacje



**Rzuty**

**Parter 82.10 m<sup>2</sup>**

wiatrołap	4.10 m <sup>2</sup>
hall	13.50 m <sup>2</sup>
spizarnia	1.40 m <sup>2</sup>
kuchnia + jadalnia	18.20 m <sup>2</sup>
salon	30.00 m <sup>2</sup>
gabinet	11.70 m <sup>2</sup>
pot. gosp.	5.70 m <sup>2</sup>
garaż	19.80 m <sup>2</sup>
łazienka	3.20 m <sup>2</sup>


**Piętro 104.50 m<sup>2</sup>**

hall	14.30 m <sup>2</sup>
pokój	18.00 m <sup>2</sup>
pralnia	8.70 m <sup>2</sup>
łazienka	11.00 m <sup>2</sup>
pokój	16.60 m <sup>2</sup>
łazienka	10.20 m <sup>2</sup>
sypialnia	25.70 m <sup>2</sup>