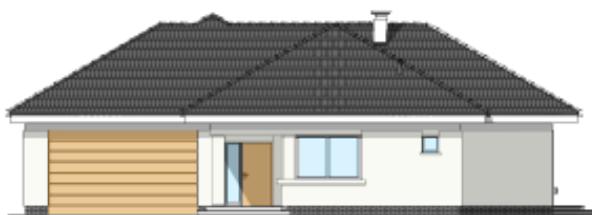


Podstawowe informacje**Dane techniczne projektu**

Całkowita powierzchnia	266.68 m²
Powierzchnia użytkowa	142.99 m²
Powierzchnia zabudowy	224.30 m²
Kubatura	912 m³
Kąt nachylenia	30°
Wysokość budynku	6.60 m
Wymiary działki	24.66 x 0 m

Opis projektu

Wariant domku w wersji poszerzonej i ze zmienionym układem pomieszczeń na parterze.
