

## Podstawowe informacje



## Dane techniczne projektu

<b>Całkowita powierzchnia</b>	<b>114.10 m<sup>2</sup></b>
<b>Powierzchnia użytkowa</b>	<b>114.10 m<sup>2</sup></b>
<b>Powierzchnia zabudowy</b>	<b>182.50 m<sup>2</sup></b>
<b>Powierzchnia dachu</b>	<b>246 m<sup>2</sup></b>
<b>Kubatura</b>	<b>389.10 m<sup>3</sup></b>
<b>Kąt nachylenia</b>	<b>25°</b>
<b>Wysokość budynku</b>	<b>6.90 m</b>
<b>Wymiary działki</b>	<b>20.58 x 25.98 m</b>



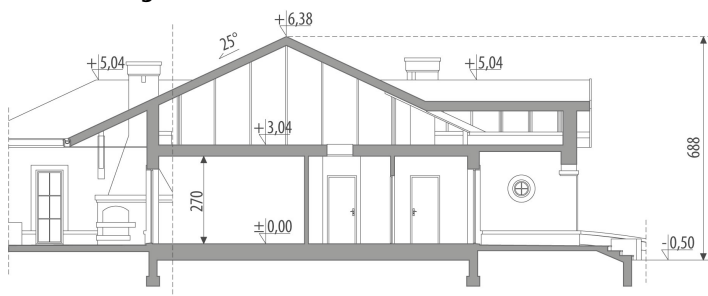
## Opis projektu

Niewielki dom parterowy, przeznaczony dla 4-osobowej rodziny. Zaletą jego jest przestronny pokój dzienny z kominkiem połączony funkcjonalnie z jadalnią oraz możliwość wyjścia na taras zarówno z salonu, jak i z dwuosobowej sypialni. Dom posiada dwie łazienki - jedna przeznaczona dla dwóch sypialni oraz łatwo dostępna dla strefy dziennej, druga daje intymność użytkownikom sypialni.

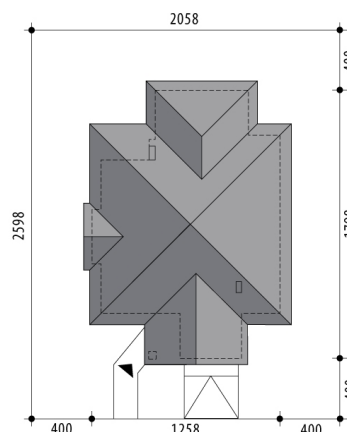
## Elewacje

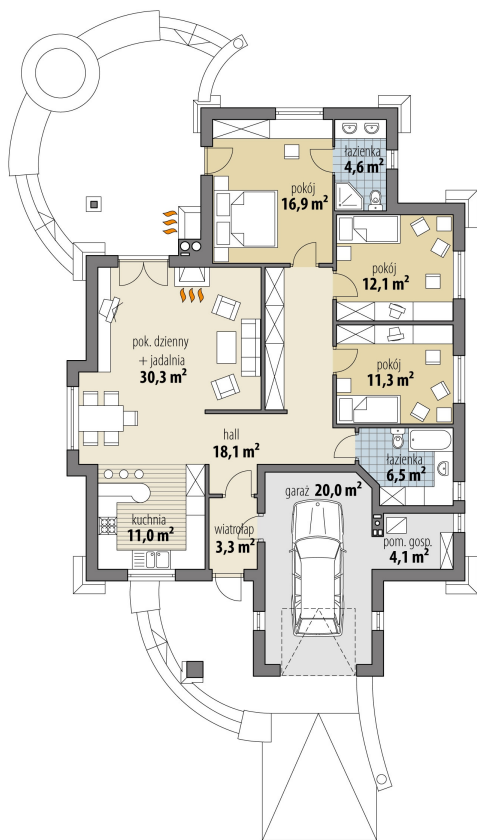


## Przekrój



## Sytuacje



**Rzuty**

**Parter 114.10 m<sup>2</sup>**

<b>wiatrołap</b>	3.30 m <sup>2</sup>
<b>pom. gosp.</b>	4.10 m <sup>2</sup>
<b>garaż</b>	20.00 m <sup>2</sup>
<b>hall</b>	18.10 m <sup>2</sup>
<b>kuchnia</b>	11.00 m <sup>2</sup>
<b>pok. dzienny + jadalnia</b>	30.30 m <sup>2</sup>
<b>łazienka</b>	6.50 m <sup>2</sup>
<b>pokój</b>	11.30 m <sup>2</sup>
<b>pokój</b>	12.10 m <sup>2</sup>
<b>pokój</b>	16.90 m <sup>2</sup>
<b>łazienka</b>	4.60 m <sup>2</sup>