

Podstawowe informacje



Dane techniczne projektu

| | |
|-------------------------------|-----------------------------|
| Całkowita powierzchnia | 201.29 m² |
| Powierzchnia użytkowa | 114.79 m² |
| Powierzchnia zabudowy | 107.30 m² |
| Powierzchnia dachu | 179 m² |
| Kubatura | 690 m³ |
| Wymiary budynku | 6.65 x 19.85 m |
| Kąt nachylenia | 37° |
| Wysokość budynku | 7.92 m |
| Wymiary działki | 13.65 x 26.15 m |

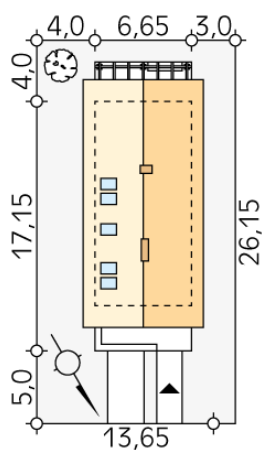
Opis projektu

Niewielki dom jednorodzinny z garażem, idealny na wąską działkę. Dom o nowoczesnym i oryginalnym wyrazie. Odznacza się optymalnym wykorzystaniem przestrzeni. Na parterze zaprojektowano przestronny salon, jadalnię, kuchnię oraz garaż i dużą kotłownię. Na poddaszu znajdują się trzy sypialnie, łazienka i garderoba. Projekt mieści się na działce o szerokości poniżej 16 m w związku z tym, zgodnie z przepisami zawartymi w warunkach technicznych, istnieje możliwość przesunięcia domu ścianą bez otworów okiennych na odległość 1,5 m od granicy działki.

Elewacje



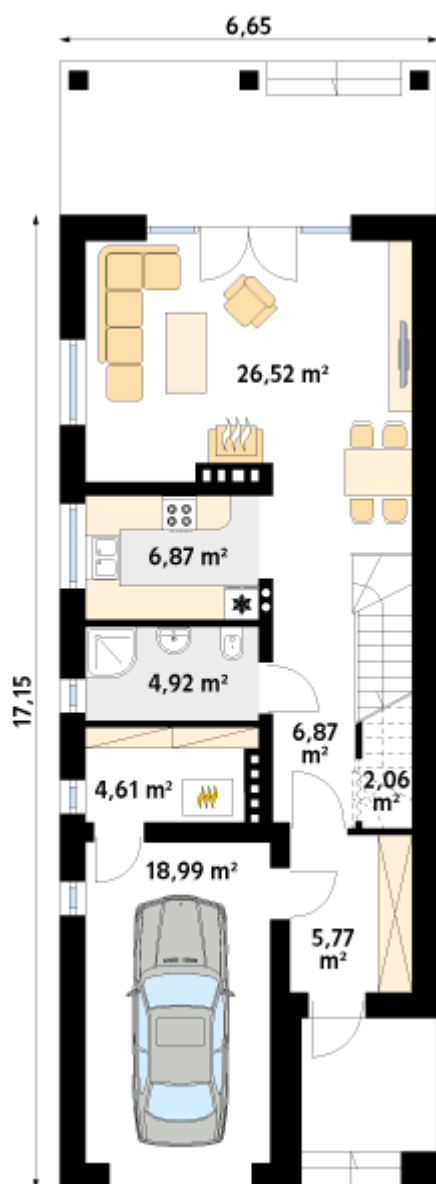
Sytuacje



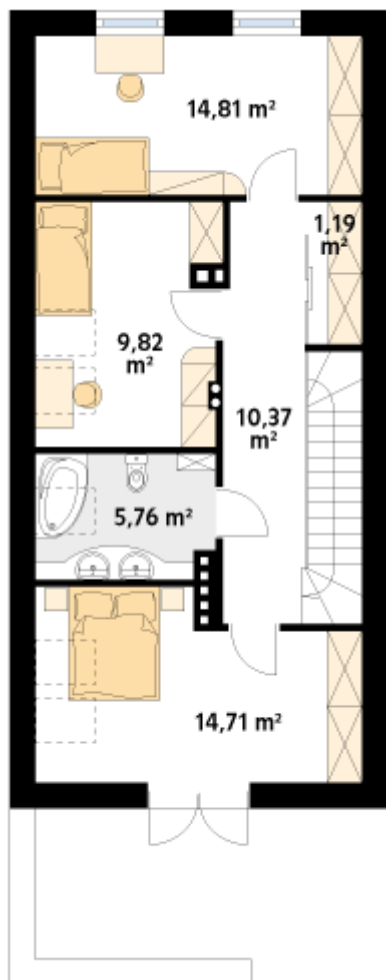
DOBRY DOM
ul. Wrzesława Romańczuka 6, 35-302 Rzeszów
+48 17 852 52 30
08:00 - 16:00

waldemar.kowalski@grupadobrydom.pl

Podane ceny nie stanowią oferty handlowej w rozumieniu art. 66 par. 1 Kodeksu Cywilnego

Rzuty

Parter 76.92 m²

| | |
|----------------------|----------------------|
| wiatrołap | 5.60 m ² |
| korytarz/komunikacja | 6.42 m ² |
| łazienka | 5.57 m ² |
| kuchnia | 6.95 m ² |
| salon/jadalnia | 27.62 m ² |
| garderoba | 1.53 m ² |
| kotłownia | 4.57 m ² |
| garaż | 18.66 m ² |



Poddasze 56.66 m²

korytarz/komunikacja

10.37 m²

sypialnia

14.71 m²

łazienka

5.76 m²

sypialnia

9.82 m²

sypialnia

14.81 m²

garderoba

1.19 m²