

## Podstawowe informacje



## Dane techniczne projektu

<b>Całkowita powierzchnia</b>	<b>138.50 m<sup>2</sup></b>
<b>Powierzchnia użytkowa</b>	<b>138.50 m<sup>2</sup></b>
<b>Powierzchnia zabudowy</b>	<b>123.80 m<sup>2</sup></b>
<b>Powierzchnia dachu</b>	<b>223.40 m<sup>2</sup></b>
<b>Kubatura</b>	<b>495.50 m<sup>3</sup></b>
<b>Kąt nachylenia</b>	<b>40°</b>
<b>Wysokość budynku</b>	<b>8.60 m</b>
<b>Wymiary działki</b>	<b>20.27 x 19.62 m</b>



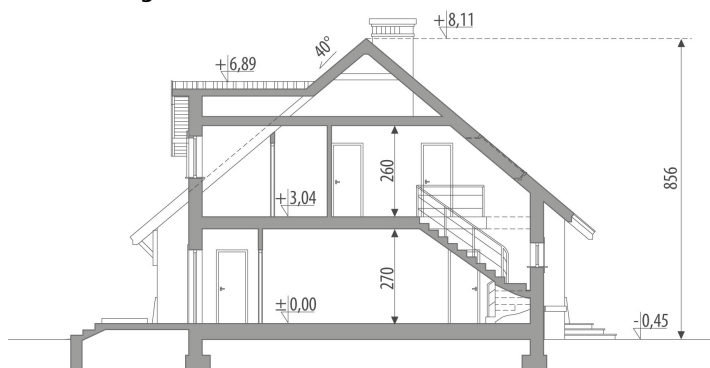
## Opis projektu

Dom z poddaszem użytkowym, niepodpiwniczony, przeznaczony dla 4-5-osobowej rodziny. Na parterze znajduje się pokój dzienny z kominkiem, połączony z jadalnią i kuchnią, spiżarnia, toaleta, gabinet, pomieszczenie gospodarcze(kotłownia) oraz jednostanowiskowy garaż. Dwuskrzydłowe drzwi w salonie otwierają go na taras. Na poddaszu znajdują się dwie sypialnie z przestronną, ogólnodostępną łazienką oraz sypialnia rodziców z prywatną łazienką i garderobą.

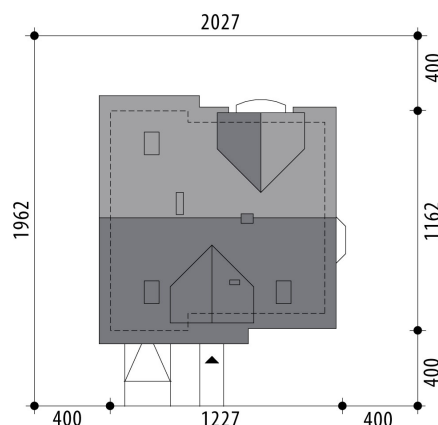
## Elewacje



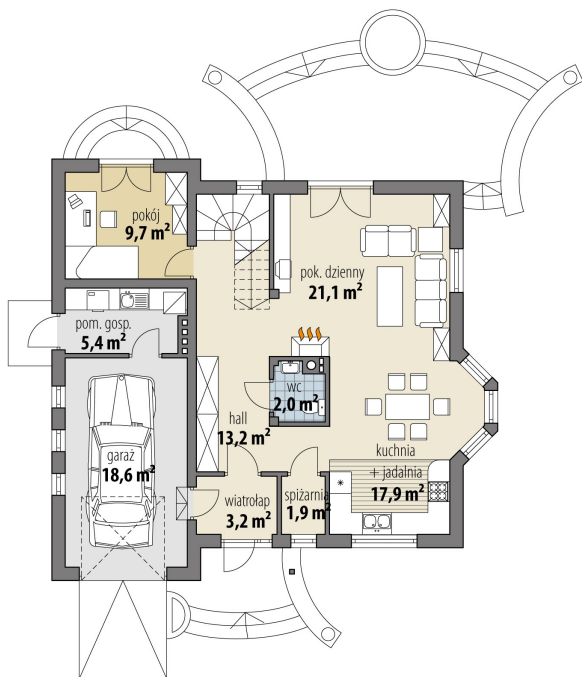
## Przekrój



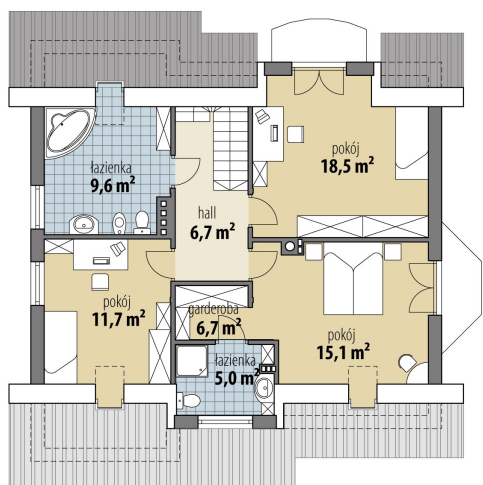
## Sytuacje



## Rzuty

**Parter 69 m<sup>2</sup>**

wiatrołap	3.20 m <sup>2</sup>
hall	13.20 m <sup>2</sup>
gabinet	9.70 m <sup>2</sup>
salon	21.10 m <sup>2</sup>
toaleta	2.00 m <sup>2</sup>
kuchnia + jadalnia	17.90 m <sup>2</sup>
spizarnia	1.90 m <sup>2</sup>
pom. gosp.	5.40 m <sup>2</sup>
garaż	18.60 m <sup>2</sup>

**Poddasze 69.50 m<sup>2</sup>**

hall	6.70 m <sup>2</sup>
garderoba	2.90 m <sup>2</sup>
łazienka	5.00 m <sup>2</sup>
pokój	11.70 m <sup>2</sup>
łazienka	9.60 m <sup>2</sup>
pokój	18.50 m <sup>2</sup>
pokój	15.10 m <sup>2</sup>