

Podstawowe informacje



Dane techniczne projektu

| | |
|-------------------------------|-----------------------------|
| Całkowita powierzchnia | 138.60 m² |
| Powierzchnia użytkowa | 138.60 m² |
| Powierzchnia zabudowy | 146 m² |
| Powierzchnia dachu | 255.70 m² |
| Kubatura | 605.60 m³ |
| Kąt nachylenia | 40° |
| Wysokość budynku | 8.50 m |
| Wymiary działki | 25.67 x 17.82 m |



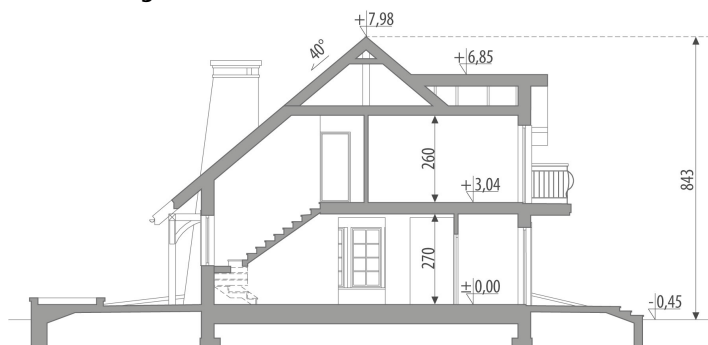
Opis projektu

Dom z użytkowym poddaszem, przeznaczony dla 4-6-osobowej rodziny. Na parterze znajdują się pokój dzienny tworzący wraz z jadalnią i kuchnią otwartą przestrzeń, dodatkowy pokój, spiżarnia oraz dostępna z hallu garderoba. Z pomieszczenia gospodarczego jest dostęp do dwustanowiskowego garażu. Na poddaszu znajdują się trzy sypialnie, łazienka oraz strych, który można zaadaptować na dodatkowy pokój. Projekt dostępny w wersji bez garażu - Kleopatra III oraz z garażem jedno stanowiskowym - Kleopatra. Projekt może być wykorzystany do zabudowy bliźniaczej.

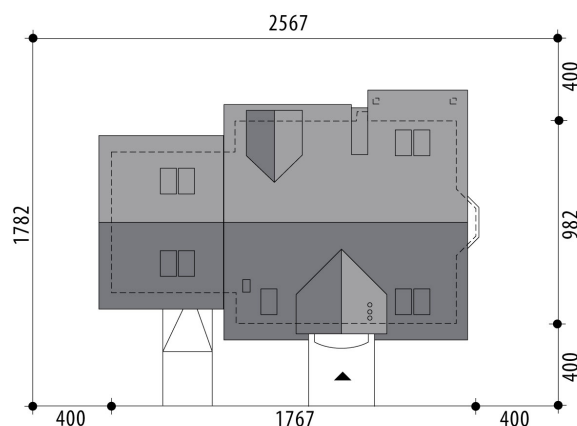
Elewacje

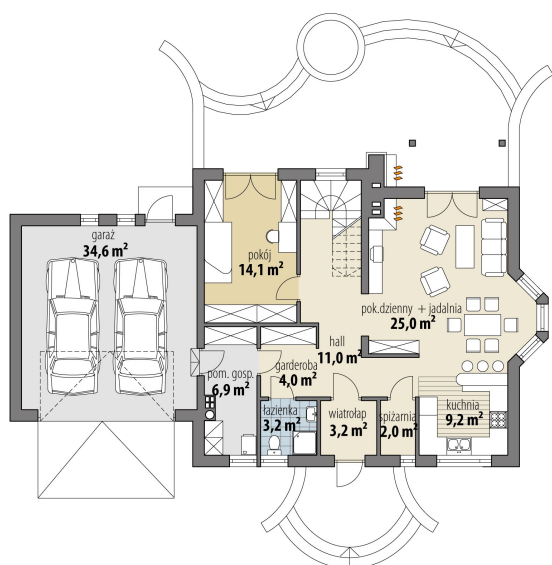


Przekrój

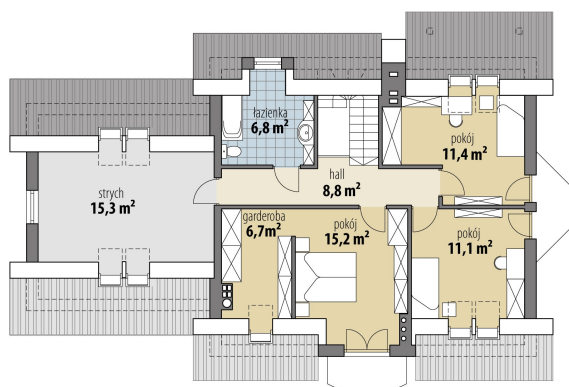


Sytuacje



Rzuty

Parter 78.60 m²

| | |
|-------------------------|----------------------|
| wiatrołap | 3.20 m ² |
| garaż | 34.60 m ² |
| hall | 11.00 m ² |
| spizarnia | 2.00 m ² |
| kuchnia | 9.20 m ² |
| pok. dzienny + jadalnia | 25.00 m ² |
| pokój | 14.10 m ² |
| garderoba | 4.00 m ² |
| łazienka | 3.20 m ² |
| pom. gosp. | 6.90 m ² |


Poddasze 60 m²

| | |
|-----------|----------------------|
| hall | 8.80 m ² |
| pokój | 11.40 m ² |
| pokój | 11.10 m ² |
| pokój | 15.20 m ² |
| garderoba | 6.70 m ² |
| łazienka | 6.80 m ² |
| strych | 15.30 m ² |