

Podstawowe informacje



Dane techniczne projektu

Całkowita powierzchnia	138.80 m²
Powierzchnia użytkowa	138.80 m²
Powierzchnia zabudowy	138.70 m²
Powierzchnia dachu	228.20 m²
Kubatura	535.40 m³
Kąt nachylenia	40°
Wysokość budynku	8.50 m
Wymiary działki	23.27 x 17.82 m



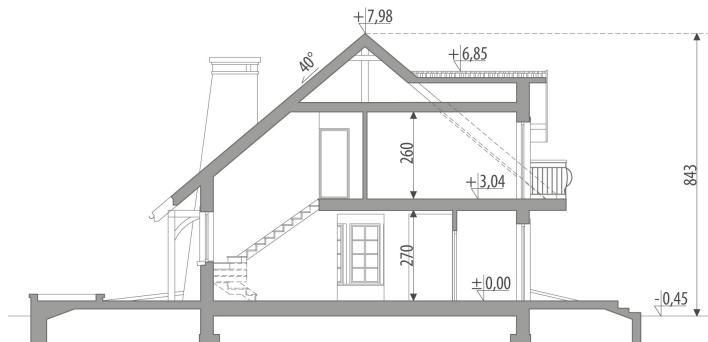
Opis projektu

Dom z użytkowym poddaszem, przeznaczony dla 4-6-osobowej rodziny. Na parterze znajduje się pokój dzienny tworzący wraz z jadalnią i kuchnią otwartą przestrzeń oraz dodatkowy pokój. Podręczna spiżarnia przy kuchni oraz dostępna z hallu garderoba spełnią oczekiwania każdej rodziny. Na poddaszu znajdują się trzy sypialnie, łazienka oraz strych, który można zaadaptować na dodatkowy pokój. Projekt dostępny w wersji z dwustanowiskowym garażem - Kleopatra II oraz bez garażu - Kleopatra III. Projekt może być wykorzystany do zabudowy bliźniaczej.

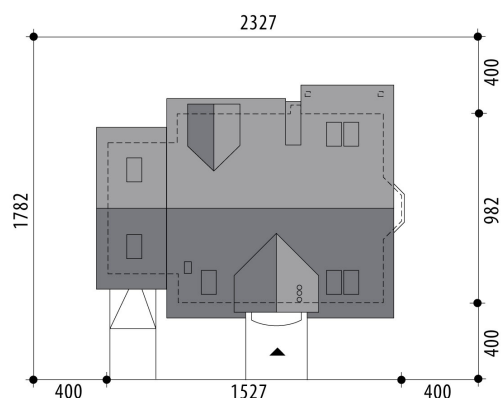
Elewacje

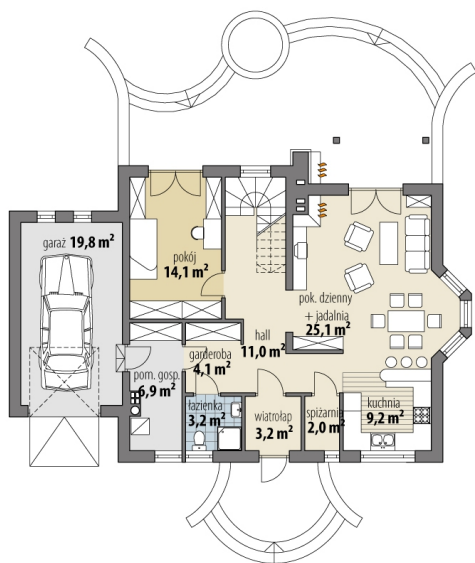


Przekrój

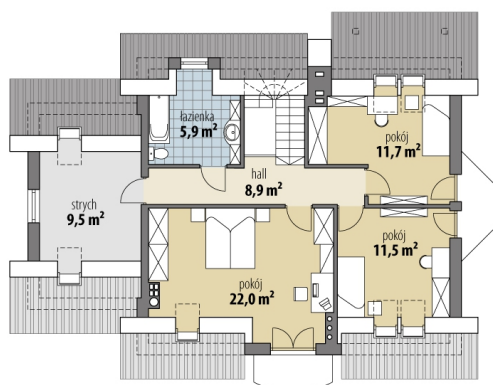


Sytuacje



Rzuty

Parter 78.80 m²

wiatrołap	3.20 m ²
garaż	19.80 m ²
hall	11.00 m ²
spizarnia	2.00 m ²
kuchnia	9.20 m ²
pok. dzienny + jadalnia	25.10 m ²
pokój	14.10 m ²
garderoba	4.10 m ²
łazienka	3.20 m ²
pom. gosp.	6.90 m ²


Poddasze 60 m²

hall	8.90 m ²
pokój	11.70 m ²
pokój	11.50 m ²
pokój	22.00 m ²
łazienka	5.90 m ²
strych	9.50 m ²