

Podstawowe informacje



Dane techniczne projektu

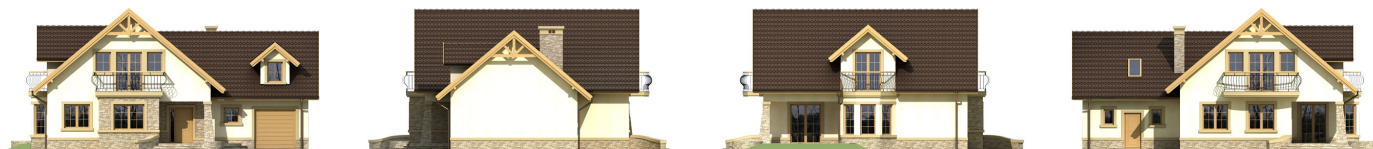
Całkowita powierzchnia	155.80 m²
Powierzchnia użytkowa	155.80 m²
Powierzchnia zabudowy	161.10 m²
Powierzchnia dachu	262.80 m²
Kubatura	618.50 m³
Kąt nachylenia	40°
Wysokość budynku	8.30 m
Wymiary działki	23.17 x 20.82 m



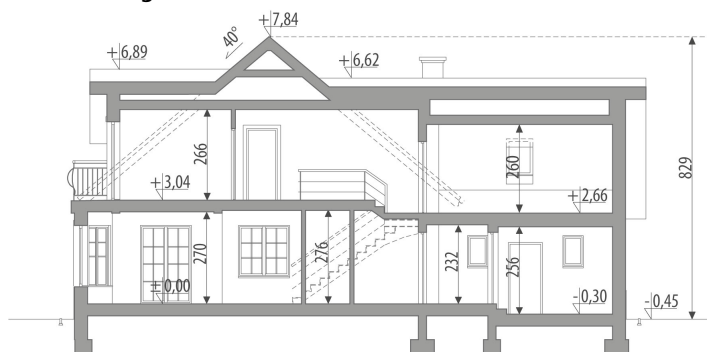
Opis projektu

Dom z użytkowym poddaszem, dla 4-6-osobowej rodziny. Na parterze znajduje się pokój dzienny połączony z jadalnią, z wyjściem na ogród, kuchnia, spiżarnia, łazienka, pokój gościnny/gabinet, pomieszczenie gospodarcze oraz jednostanowiskowy garaż. Na poddaszu są trzy sypialnie, w tym jedna połączona z garderobą, łazienka oraz strych, który można zaadaptować na dodatkowy pokój. Projekt dostępny w wersji z garażem dwustanowiskowym - Klaudiusz II. Projekt może być wykorzystany do zabudowy bliźniaczej.

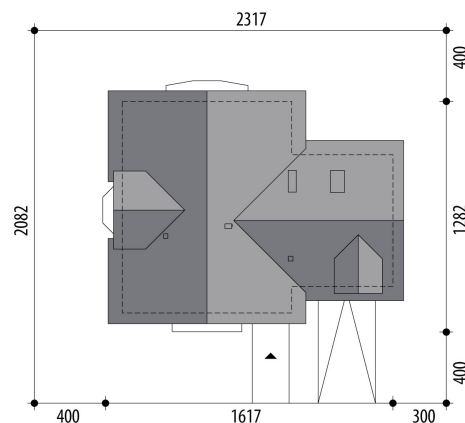
Elewacje

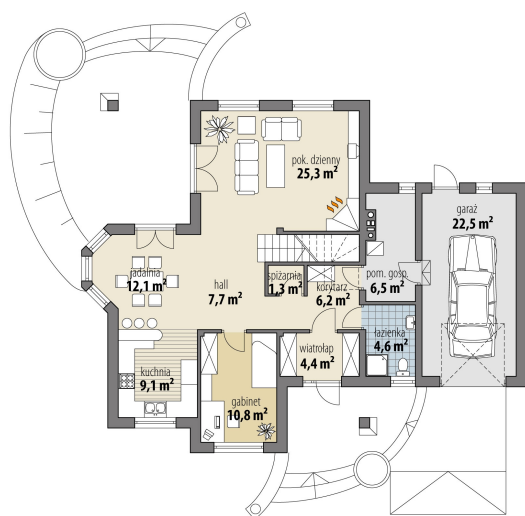


Przekrój

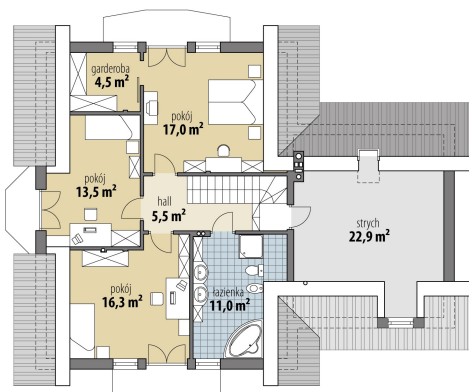


Sytuacje



Rzuty

Parter 88 m²

wiatrołap	4.40 m ²
kom. gosp.	6.50 m ²
garaż	22.50 m ²
korytarz	6.20 m ²
hall	7.70 m ²
pokój	10.80 m ²
kuchnia	9.10 m ²
jadalnia	12.10 m ²
pok. dzienny	25.30 m ²
spizarnia	1.30 m ²
łazienka	4.60 m ²


Poddasze 67.80 m²

hall	5.50 m ²
łazienka	11.00 m ²
pokój	16.30 m ²
pokój	13.50 m ²
pokój	17.00 m ²
garderoba	4.50 m ²
strych	22.90 m ²