

## Podstawowe informacje



## Dane techniczne projektu

<b>Całkowita powierzchnia</b>	<b>126.60 m<sup>2</sup></b>
<b>Powierzchnia użytkowa</b>	<b>126.60 m<sup>2</sup></b>
<b>Powierzchnia zabudowy</b>	<b>105.60 m<sup>2</sup></b>
<b>Powierzchnia dachu</b>	<b>174.70 m<sup>2</sup></b>
<b>Kubatura</b>	<b>401.20 m<sup>3</sup></b>
<b>Kąt nachylenia</b>	<b>42°</b>
<b>Wysokość budynku</b>	<b>8.40 m</b>
<b>Wymiary działki</b>	<b>19.64 x 17 m</b>

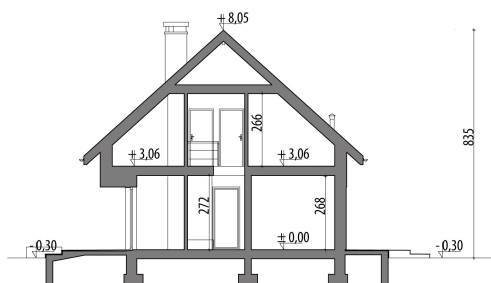
## Opis projektu

Projekt jednorodzinny domu parterowego z poddaszem użytkowym, bez garażu, przeznaczony dla rodziny 4-5-osobowej. Układ funkcjonalny parteru obejmuje strefę dzienną (salon połączony z jadalnią i kuchnią) i pomieszczenia dodatkowe: wc, kotłownia, gabinet. Na poddaszu zlokalizowano strefę nocną (3 sypialnie i łazienka).

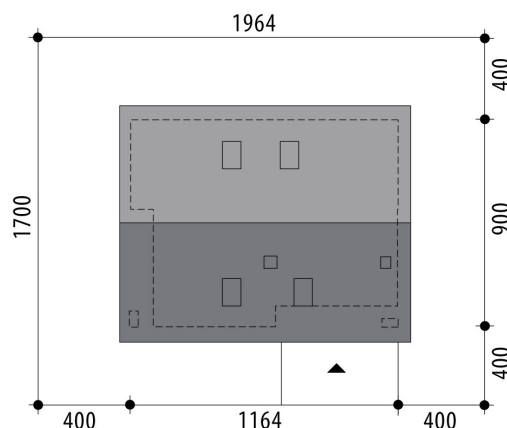
## Elewacje

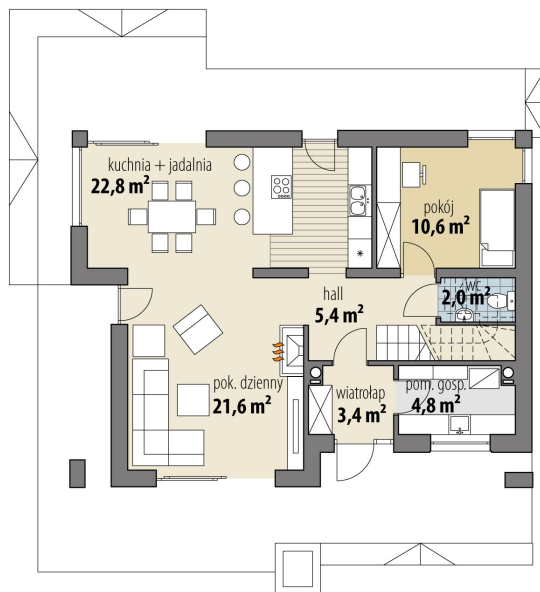


## Przekrój

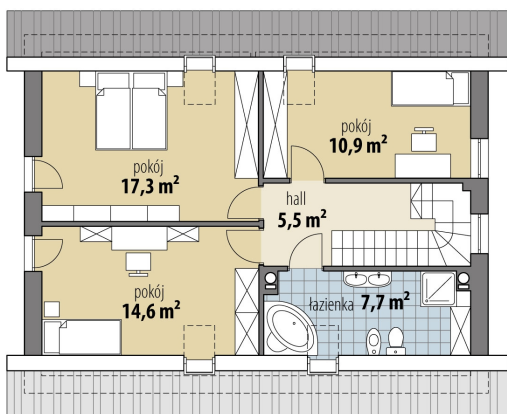


## Sytuacje



**Rzuty**

**Parter 70.60 m<sup>2</sup>**

wiatrołap	3.40 m <sup>2</sup>
hall	5.40 m <sup>2</sup>
pok. dzienny	21.60 m <sup>2</sup>
kuchnia + jadalnia	22.80 m <sup>2</sup>
pokój	10.60 m <sup>2</sup>
wc	2.00 m <sup>2</sup>
pom. gosp.	4.80 m <sup>2</sup>


**Poddasze 56 m<sup>2</sup>**

hall	5.50 m <sup>2</sup>
łazienka	7.70 m <sup>2</sup>
pokój	14.60 m <sup>2</sup>
pokój	17.30 m <sup>2</sup>
pokój	10.90 m <sup>2</sup>