

## Podstawowe informacje



## Dane techniczne projektu

|                               |                             |
|-------------------------------|-----------------------------|
| <b>Całkowita powierzchnia</b> | <b>173.67 m<sup>2</sup></b> |
| <b>Powierzchnia użytkowa</b>  | <b>103.17 m<sup>2</sup></b> |
| <b>Powierzchnia zabudowy</b>  | <b>173.67 m<sup>2</sup></b> |
| <b>Powierzchnia dachu</b>     | <b>287 m<sup>2</sup></b>    |
| <b>Kubatura</b>               | <b>827.13 m<sup>3</sup></b> |
| <b>Wymiary budynku</b>        | <b>13.55 x 16.55 m</b>      |
| <b>Kąt nachylenia</b>         | <b>25°</b>                  |
| <b>Wysokość budynku</b>       | <b>6.45 m</b>               |
| <b>Wymiary działki</b>        | <b>21.55 x 25.55 m</b>      |

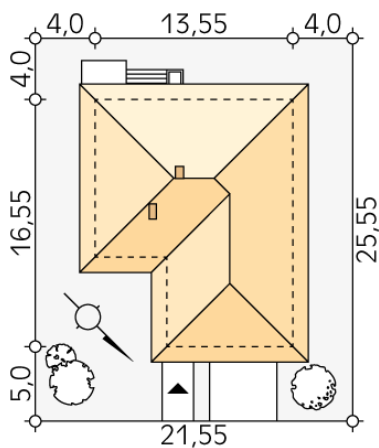
## Opis projektu

Jednorodzinny budynek mieszkalny, parterowy, niepodpiwniczony. Optymalny układ pomieszczeń zapewnia komfort 4-osobowej rodzinie. W części dziennej domu zaprojektowano kuchnię ze spiżarnią oraz salon z jadalnią otwierający się na zewnątrz poprzez szereg przeszkleń. Część nocna to trzy sypialnie oraz łazienka. W części gospodarczej przewidziano kotłownię oraz dwustanowiskowy garaż.

## Elewacje



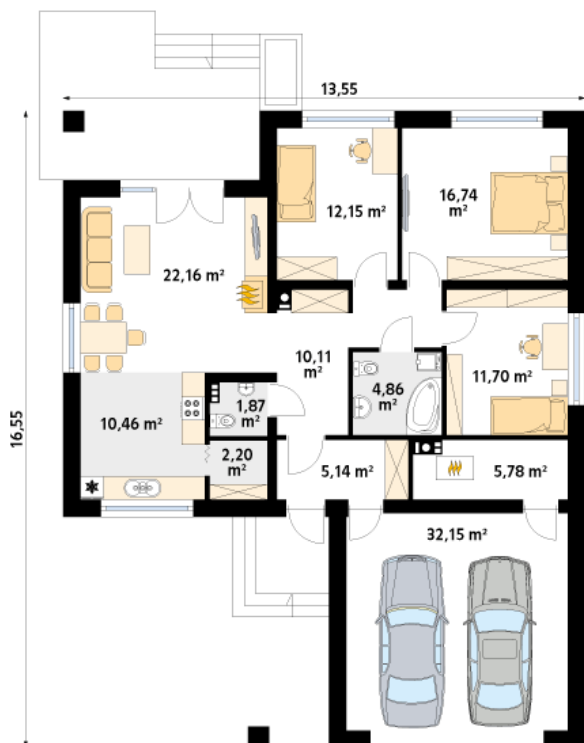
## Sytuacje



**DOBRY DOM**  
ul. Wrzesława Romańczuka 6, 35-302 Rzeszów  
+48 17 852 52 30  
08:00 - 16:00

waldemar.kowalski@grupadobrydom.pl

Podane ceny nie stanowią oferty handlowej w rozumieniu art. 66 par. 1 Kodeksu Cywilnego

**Rzuty**

**Parter 135.32 m<sup>2</sup>**

|                |                      |
|----------------|----------------------|
| wiatrołap      | 5.14 m <sup>2</sup>  |
| łazienka       | 4.86 m <sup>2</sup>  |
| kotłownia      | 5.78 m <sup>2</sup>  |
| garaż          | 32.15 m <sup>2</sup> |
| hol            | 10.11 m <sup>2</sup> |
| wc             | 1.87 m <sup>2</sup>  |
| spiżarnia      | 2.20 m <sup>2</sup>  |
| kuchnia        | 10.46 m <sup>2</sup> |
| salon/jadalnia | 22.16 m <sup>2</sup> |
| sypialnia      | 12.15 m <sup>2</sup> |
| sypialnia      | 16.74 m <sup>2</sup> |
| sypialnia      | 11.70 m <sup>2</sup> |