

Podstawowe informacje



Dane techniczne projektu

Całkowita powierzchnia	201.67 m²
Powierzchnia użytkowa	108.54 m²
Powierzchnia zabudowy	100.79 m²
Powierzchnia dachu	207 m²
Kubatura	664 m³
Wymiary budynku	11.45 x 8.75 m
Kąt nachylenia	45°
Wysokość budynku	8.94 m
Wymiary działki	19.45 x 17.75 m



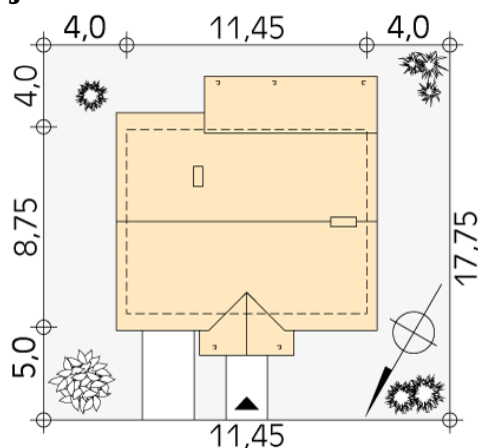
Opis projektu

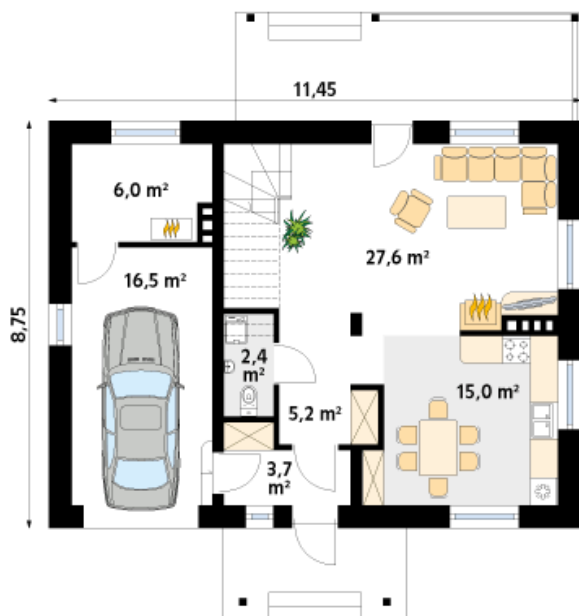
Prosty, funkcjonalny dom jednorodzinny z użytkowym poddaszem i garażem. Przeznaczony dla 3 - 4-osobowej rodziny. Dom posiada duży, zadaszony taras dostępny z salonu. Niewielkie rozmiary domu pozwalają na usytuowanie go na małej działce.

Elewacje

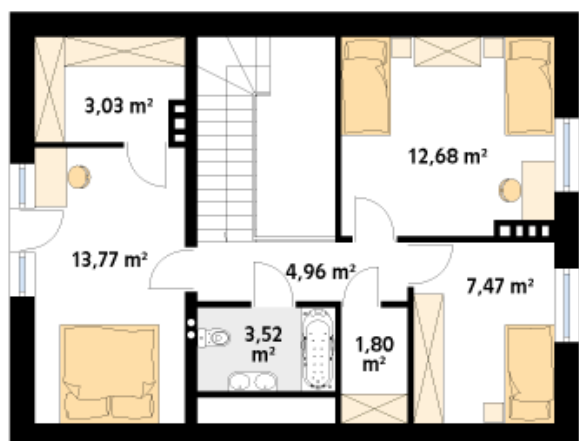


Sytuacje



Rzuty

Parter 77.26 m²

wiatrołap	3.81 m ²
korytarz/komunikacja	5.03 m ²
wc	2.32 m ²
salon	23.73 m ²
kuchnia/jadalnia	15.00 m ²
kotłownia	6.11 m ²
schody	5.31 m ²
garaż	15.95 m ²


Poddasze 47.23 m²

korytarz/komunikacja	4.96 m ²
łazienka	3.52 m ²
pokój	13.77 m ²
garderoba	3.03 m ²
sypialnia	12.68 m ²
sypialnia	7.47 m ²
garderoba	1.80 m ²