

Podstawowe informacje



Dane techniczne projektu

Całkowita powierzchnia	225.35 m²
Powierzchnia użytkowa	108.26 m²
Powierzchnia zabudowy	124.30 m²
Powierzchnia dachu	207 m²
Kubatura	662 m³
Wymiary budynku	15.05 x 12.85 m
Kąt nachylenia	45°
Wysokość budynku	8.94 m
Wymiary działki	23.05 x 21.85 m



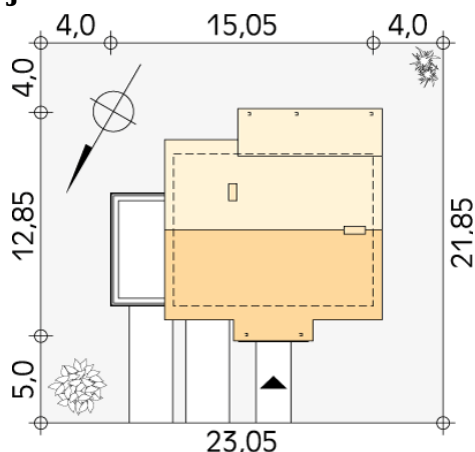
Opis projektu

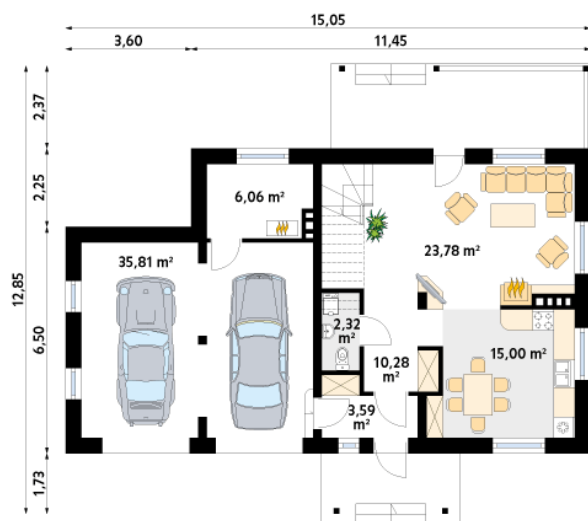
Prosty, funkcjonalny dom jednorodzinny z użytkowym poddaszem, garażem, przeznaczony dla 4 - 5-osobowej rodziny. Dom posiada duży zadaszony taras dostępny z salonu. Niewielkie rozmiary domu pozwalają na usytuowanie go na małej działce.

Elewacje

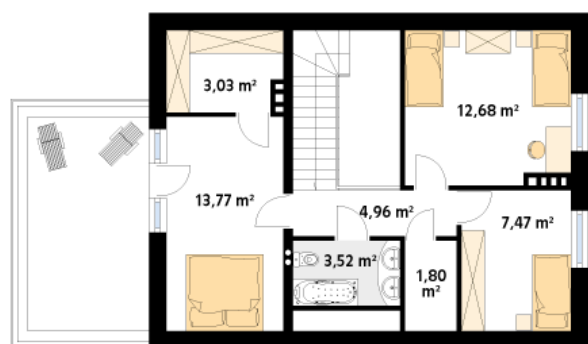


Sytuacje



Rzuty

Parter 96.84 m²

wiatrołap	3.59 m ²
korytarz/komunikacja	10.28 m ²
wc	2.32 m ²
salon	23.78 m ²
kuchnia/jadalnia	15.00 m ²
kotłownia	6.06 m ²
garaż	35.81 m ²


Poddasze 47.23 m²

korytarz/komunikacja	4.96 m ²
sypialnia	13.77 m ²
garderoba	3.03 m ²
sypialnia	12.68 m ²
sypialnia	7.47 m ²
garderoba	1.80 m ²
łazienka	3.52 m ²