

Podstawowe informacje



Dane techniczne projektu

Całkowita powierzchnia	202.70 m²
Powierzchnia użytkowa	108.40 m²
Powierzchnia zabudowy	102.10 m²
Powierzchnia dachu	180 m²
Kubatura	695 m³
Wymiary budynku	11.45 x 9.54 m
Kąt nachylenia	45°
Wysokość budynku	9.09 m
Wymiary działki	19.45 x 19.19 m



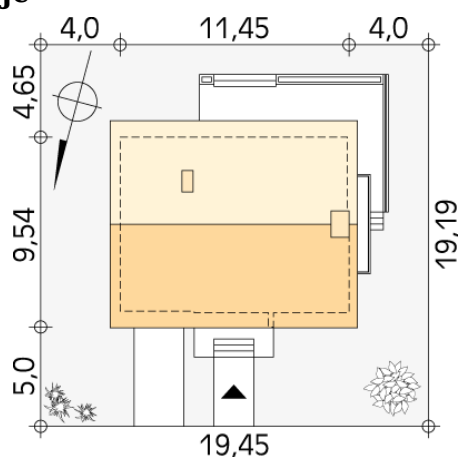
Opis projektu

Mały dom jednorodzinny o prostej bryle i nowoczesnym charakterze. Przeznaczony dla 3 - 4-osobowej rodziny. Przestronne wnętrze z antresolą i przeszkleniem od strony ogrodu czyni go bardzo atrakcyjnym i funkcjonalnym.

Elewacje



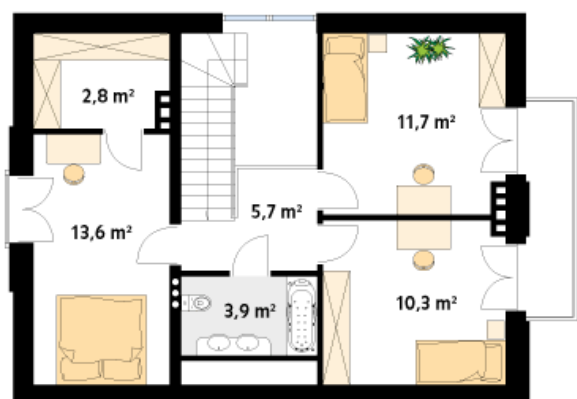
Sytuacje



Rzuty

Parter 76.90 m²

wiatrołap	4.30 m ²
hol	4.10 m ²
wc	2.40 m ²
salon	30.40 m ²
kuchnia/jadalnia	13.10 m ²
kotłownia	6.10 m ²
garaż	16.50 m ²


Poddasze 48 m²

korytarz/komunikacja	5.70 m ²
łazienka	3.90 m ²
sypialnia	13.60 m ²
garderoba	2.80 m ²
sypialnia	11.70 m ²
sypialnia	10.30 m ²