

Podstawowe informacje



Dane techniczne projektu

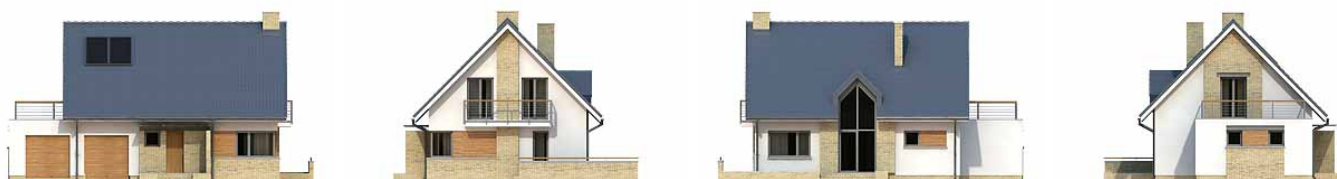
Całkowita powierzchnia	225 m²
Powierzchnia użytkowa	110.11 m²
Powierzchnia zabudowy	123.46 m²
Powierzchnia dachu	190 m²
Kubatura	719 m³
Wymiary budynku	14.91 x 9.62 m
Kąt nachylenia	45°
Wysokość budynku	9.09 m
Wymiary działki	22.91 x 19.19 m



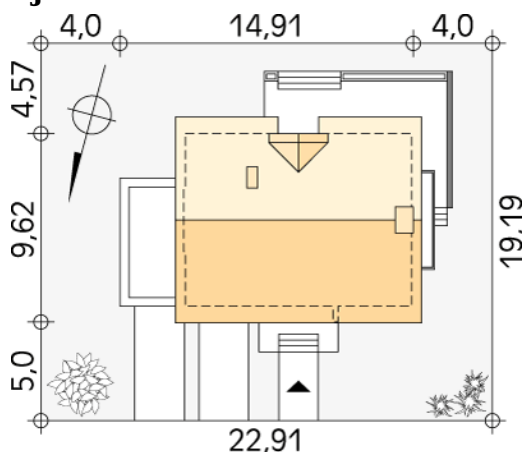
Opis projektu

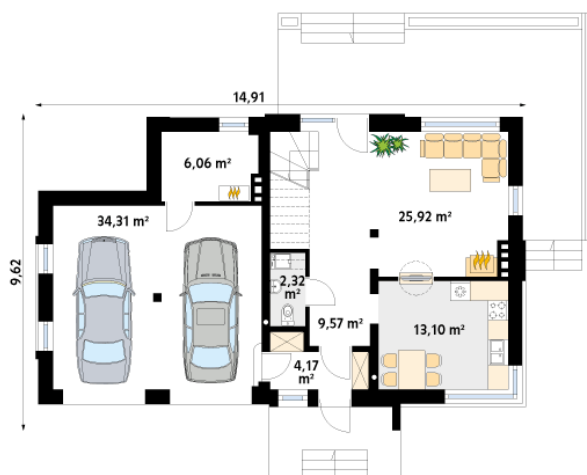
Mały dom jednorodzinny o prostej bryle i współczesnym charakterze. Przeznaczony dla 4 - 5-osobowej rodziny. Przestronne wnętrze z antresolą i przeszkleniem od strony ogrodu czyni go bardzo atrakcyjnym i funkcjonalnym. Dwustanowiskowy garaż. Taras nad garażem.

Elewacje

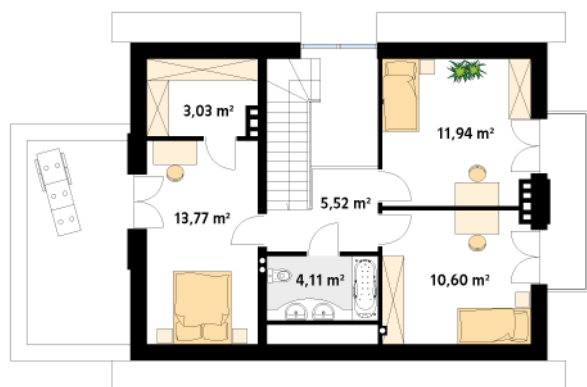


Sytuacje



Rzuty

Parter 95.45 m²

wiatrołap	4.17 m ²
korytarz/komunikacja	9.57 m ²
wc	2.32 m ²
salon	25.92 m ²
kuchnia	13.10 m ²
kotłownia	6.06 m ²
garaż	34.31 m ²


Poddasze 48.97 m²

korytarz/komunikacja	5.52 m ²
sypialnia	11.94 m ²
sypialnia	10.60 m ²
łazienka	4.11 m ²
sypialnia	13.77 m ²
garderoba	3.03 m ²