

## Podstawowe informacje



## Dane techniczne projektu

<b>Całkowita powierzchnia</b>	<b>204.91 m<sup>2</sup></b>
<b>Powierzchnia użytkowa</b>	<b>127.55 m<sup>2</sup></b>
<b>Powierzchnia zabudowy</b>	<b>204.91 m<sup>2</sup></b>
<b>Powierzchnia dachu</b>	<b>322 m<sup>2</sup></b>
<b>Kubatura</b>	<b>996.28 m<sup>3</sup></b>
<b>Wymiary budynku</b>	<b>14.74 x 18.64 m</b>
<b>Kąt nachylenia</b>	<b>25°</b>
<b>Wysokość budynku</b>	<b>6.33 m</b>
<b>Wymiary działki</b>	<b>22.74 x 27.64 m</b>



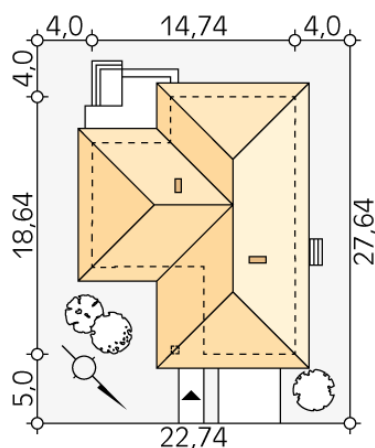
## Opis projektu

Parterowy budynek mieszkalny, jednorodzinny przeznaczony dla 4-osobowej rodziny. W budynku przewidziano wyraźny podział na część dzienną, nocną i gospodarczą. Część dzienna to otwarta przestrzeń łącząca salon, jadalnię oraz kuchnię ze spiżarnią. W części nocnej - prywatnej - przewidziano trzy sypialnie i łazienkę. Atutem projektu jest dość duża kotłownia, gdzie można wstawić kocioł na każdy rodzaj paliwa.

## Elewacje



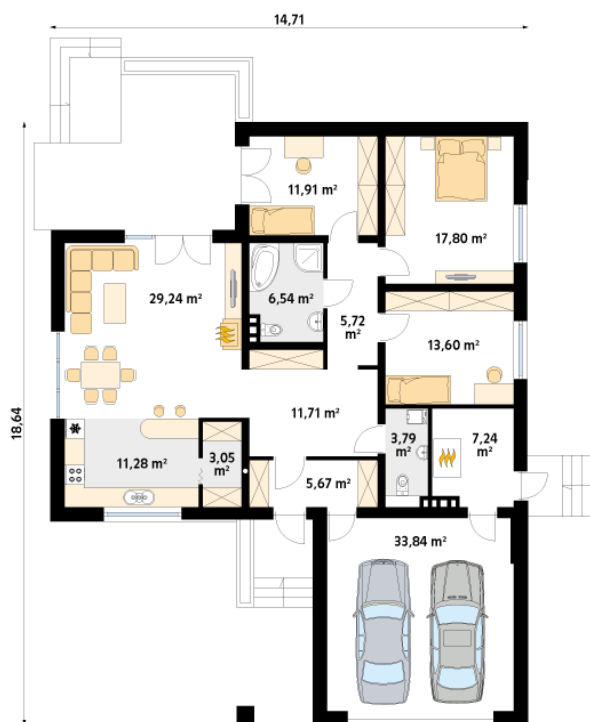
## Sytuacje



**DOBRY DOM**  
 ul. Wrzesława Romańczuka 6, 35-302 Rzeszów  
 +48 17 852 52 30  
 08:00 - 16:00

waldemar.kowalski@grupadobrydom.pl

Podane ceny nie stanowią oferty handlowej w rozumieniu art. 66 par. 1 Kodeksu Cywilnego

**Rzuty**

**Parter 161.39 m<sup>2</sup>**

wiatrołap	5.67 m <sup>2</sup>
sypialnia	13.60 m <sup>2</sup>
wc	3.79 m <sup>2</sup>
kotłownia	7.24 m <sup>2</sup>
garaż	33.84 m <sup>2</sup>
hol	11.71 m <sup>2</sup>
spiżarnia	3.05 m <sup>2</sup>
kuchnia	11.28 m <sup>2</sup>
salon/jadalnia	29.24 m <sup>2</sup>
korytarz/komunikacja	5.72 m <sup>2</sup>
łazienka	6.54 m <sup>2</sup>
sypialnia	11.91 m <sup>2</sup>
sypialnia	17.80 m <sup>2</sup>