

## Podstawowe informacje



## Dane techniczne projektu

<b>Całkowita powierzchnia</b>	<b>124.80 m<sup>2</sup></b>
<b>Powierzchnia użytkowa</b>	<b>103.50 m<sup>2</sup></b>
<b>Powierzchnia zabudowy</b>	<b>166.40 m<sup>2</sup></b>
<b>Powierzchnia dachu</b>	<b>271.20 m<sup>2</sup></b>
<b>Kubatura</b>	<b>502.60 m<sup>3</sup></b>
<b>Kąt nachylenia</b>	<b>30°</b>
<b>Wysokość budynku</b>	<b>6.90 m</b>
<b>Wymiary działki</b>	<b>21.73 x 24.18 m</b>



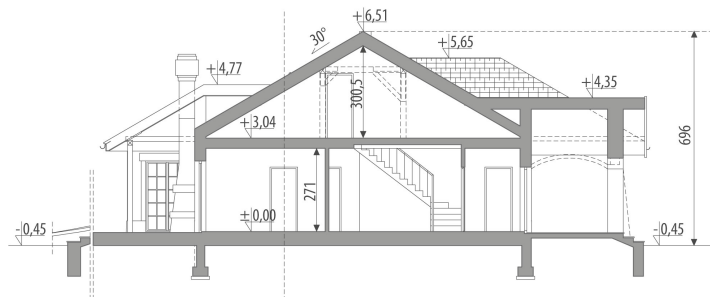
## Opis projektu

Dom parterowy z częściowo użytkowym poddaszem, niepodpiwniczony, przeznaczony dla 4-5 osobowej rodziny. Rzut parteru podzielony został na trzy strefy: ogólną - hall, kuchnia, jadalnia i pokój dzienny, intymną z dwoma sypialniami, ogólnodostępną łazienką oraz część gospodarczą. Dom posiada strych, na którym można wygospodarować dodatkowy pokój lub pracownię.

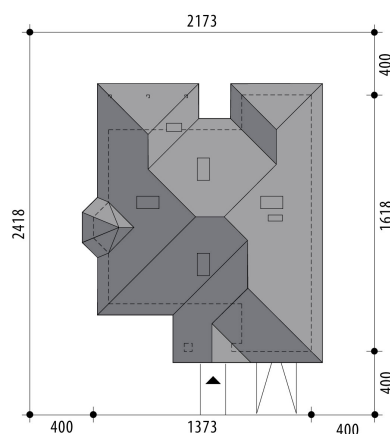
## Elewacje

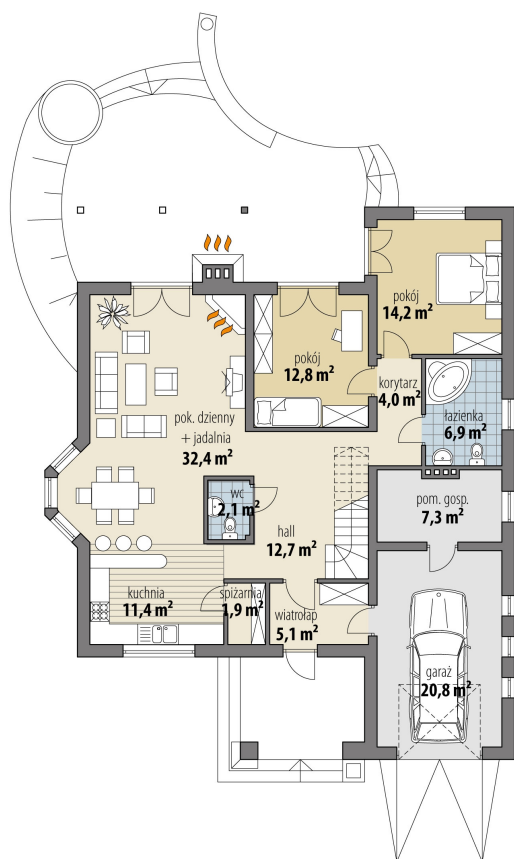


## Przekrój



## Sytuacje



**Rzuty**

**Parter 103.50 m<sup>2</sup>**

wiatrołap	5.10 m <sup>2</sup>
wc	2.10 m <sup>2</sup>
pom. gosp.	7.30 m <sup>2</sup>
garaż	20.80 m <sup>2</sup>
hall	12.70 m <sup>2</sup>
kuchnia	11.40 m <sup>2</sup>
spiżarnia	1.90 m <sup>2</sup>
pok. dzienny + jadalnia	32.40 m <sup>2</sup>
komunikacja	4.00 m <sup>2</sup>
pokój	12.80 m <sup>2</sup>
pokój	14.20 m <sup>2</sup>
łazienka	6.90 m <sup>2</sup>

**Poddasze 21.30 m<sup>2</sup>**

strych/hall	6.60 m <sup>2</sup>
strych/pokój	14.70 m <sup>2</sup>

