

Podstawowe informacje



Dane techniczne projektu

Całkowita powierzchnia	109 m²
Powierzchnia użytkowa	109 m²
Powierzchnia zabudowy	131.60 m²
Powierzchnia dachu	154.90 m²
Kubatura	389.90 m³
Kąt nachylenia	45°
Wysokość budynku	8.70 m
Wymiary działki	21.50 x 17.50 m



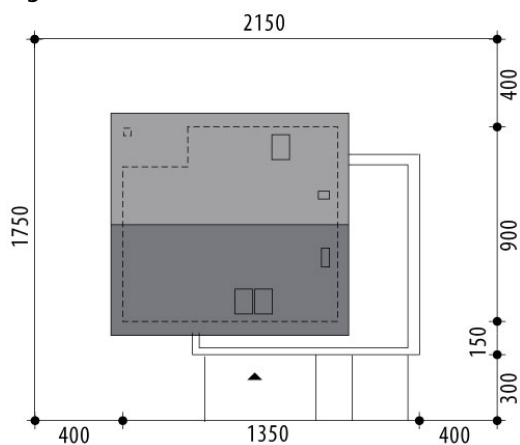
Opis projektu

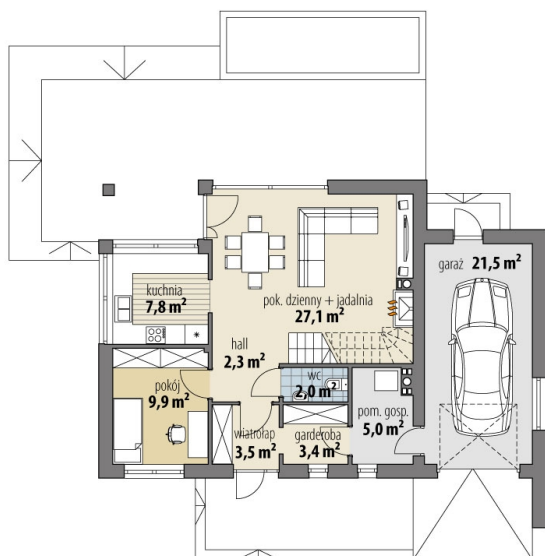
Dom parterowy z poddaszem użytkowym, dla 4-5-osobowej rodziny. Na parterze znajdują się pokój dzienny, połączony przestrzennie z kuchnią, osobne wc, dodatkowy pokój oraz pom. gosp i garaż. Na poddaszu zlokalizowano trzy sypialnie i ogólnodostępną łazienkę.

Elewacje

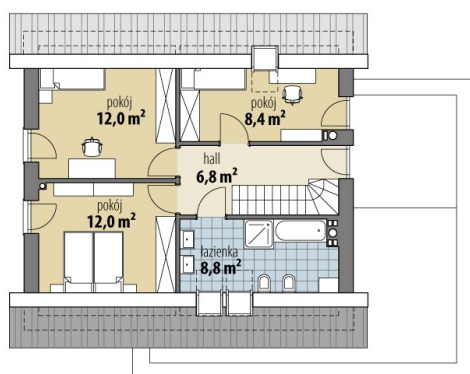


Sytuacje



Rzuty

Parter 61 m²

wiatrołap	3.50 m ²
hall	2.30 m ²
pokój	9.90 m ²
kuchnia	7.80 m ²
pok. dzienny + jadalnia	27.10 m ²
wc	2.00 m ²
garderoba	3.40 m ²
pom. gosp.	5.00 m ²
garaż	21.50 m ²


Poddasze 48 m²

hall	6.80 m ²
łazienka	8.80 m ²
pokój	12.00 m ²
pokój	12.00 m ²
pokój	8.40 m ²