

Podstawowe informacje



Dane techniczne projektu

Całkowita powierzchnia	109.20 m²
Powierzchnia użytkowa	109.20 m²
Powierzchnia zabudowy	89.20 m²
Powierzchnia dachu	158.40 m²
Kubatura	348 m³
Kąt nachylenia	45°
Wysokość budynku	8.70 m
Wymiary działki	17.94 x 17.42 m



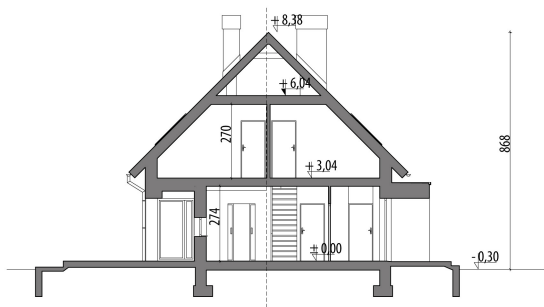
Opis projektu

Dom parterowy z poddaszem użytkowym, dla 4-5-osobowej rodziny. Na parterze znajdują się pokój dzienny, połączony przestrzennie z kuchnią, osobne wc, dodatkowy pokój oraz pom. gosp. Na poddaszu zlokalizowano trzy sypialnie i ogólnodostępną łazienkę.

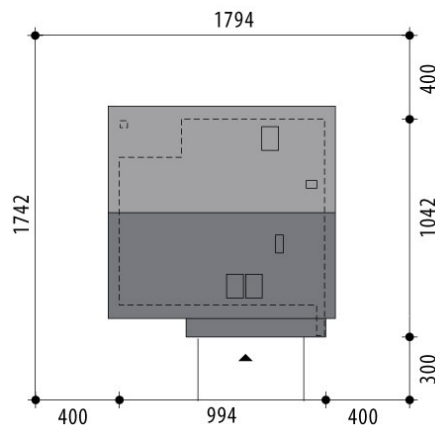
Elewacje

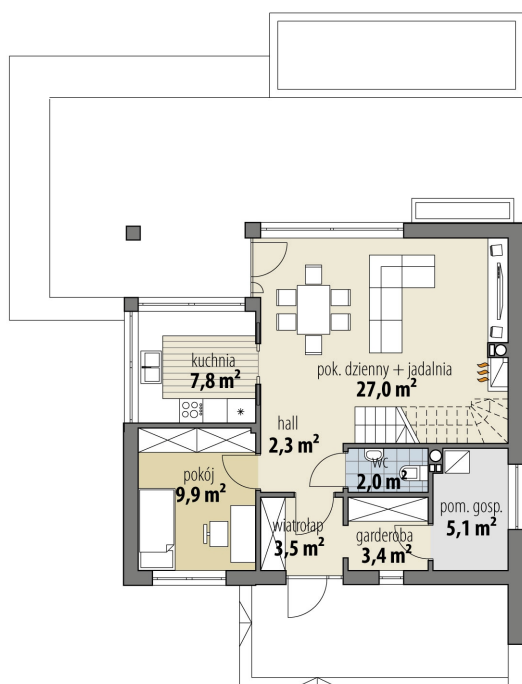


Przekrój

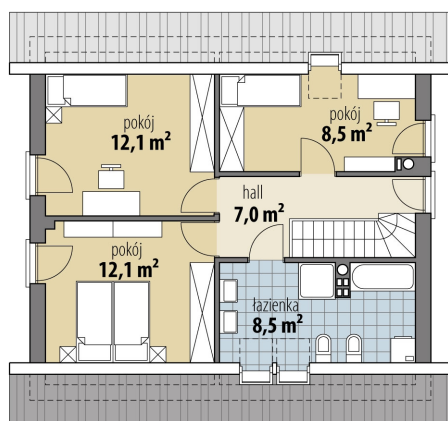


Sytuacje



Rzuty

Parter 61 m²

wiatrołap	3.50 m ²
garderoba	3.40 m ²
hall	2.30 m ²
wc	2.00 m ²
pokój	9.90 m ²
kuchnia	7.80 m ²
pok. dzienny + jadalnia	27.00 m ²
pom. gosp.	5.10 m ²


Poddasze 48.20 m²

korytarz	7.00 m ²
pokój	12.10 m ²
pokój	12.10 m ²
pokój	8.50 m ²
łazienka	8.50 m ²