

Podstawowe informacje



Dane techniczne projektu

| | |
|-------------------------------|-----------------------------|
| Całkowita powierzchnia | 109.60 m² |
| Powierzchnia użytkowa | 109.60 m² |
| Powierzchnia zabudowy | 174.70 m² |
| Powierzchnia dachu | 265.90 m² |
| Kubatura | 391.30 m³ |
| Kąt nachylenia | 30° |
| Wysokość budynku | 7.60 m |
| Wymiary działki | 22.37 x 25.12 m |



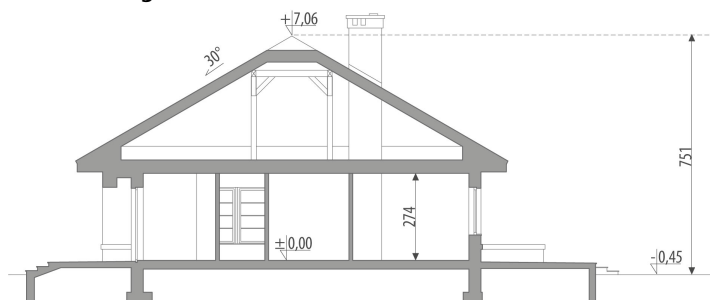
Opis projektu

Dom parterowy, niepodpiwniczony, przeznaczony dla 4-5-osobowej rodziny. W części ogólnodostępnej znajduje się hall oraz przestronny pokój dzienny połączony z jadalnią i kuchnią. Istnieje możliwość wydzielenia osobnej kuchni. W odizolowanej części prywatnej zlokalizowano trzy sypialnie z ogólnodostępną łazienką. Przy strefie wejściowej znajduje się pomieszczenie gospodarcze oraz jednostanowiskowy garaż. Projekt dostępny w wersji z inną aranżacją elewacji - Kasjoepa.

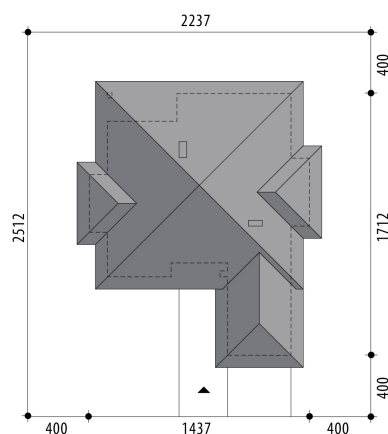
Elewacje

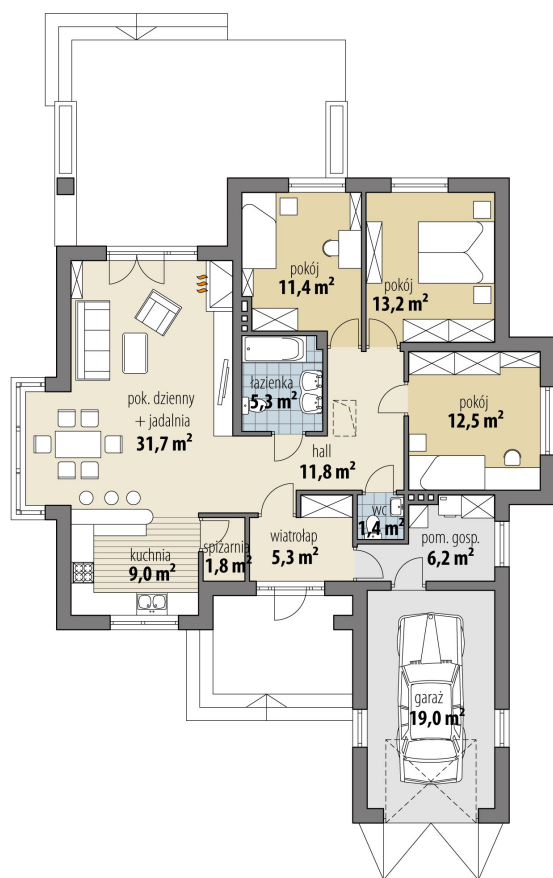


Przekrój



Sytuacje



Rzuty

Parter 109.60 m²

| | |
|-------------------------|----------------------|
| wiatrołap | 5.30 m ² |
| wc | 1.40 m ² |
| pom. gosp. | 6.20 m ² |
| garaż | 19.00 m ² |
| hall | 11.80 m ² |
| spizarnia | 1.80 m ² |
| kuchnia | 9.00 m ² |
| pok. dzienny + jadalnia | 31.70 m ² |
| łazienka | 5.30 m ² |
| pokój | 11.40 m ² |
| pokój | 13.20 m ² |
| pokój | 12.50 m ² |