

## Podstawowe informacje



## Dane techniczne projektu

<b>Całkowita powierzchnia</b>	<b>320.55 m<sup>2</sup></b>
<b>Powierzchnia użytkowa</b>	<b>211.78 m<sup>2</sup></b>
<b>Powierzchnia zabudowy</b>	<b>193.46 m<sup>2</sup></b>
<b>Powierzchnia dachu</b>	<b>293.29 m<sup>2</sup></b>
<b>Kubatura</b>	<b>930 m<sup>3</sup></b>
<b>Wymiary budynku</b>	<b>13.65 x 17.54 m</b>
<b>Kąt nachylenia</b>	<b>25°</b>
<b>Wysokość budynku</b>	<b>8.27 m</b>
<b>Wymiary działki</b>	<b>21.65 x 25.54 m</b>



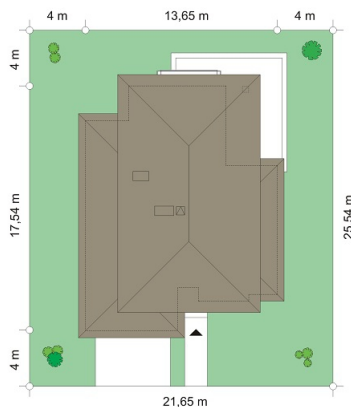
## Opis projektu

Kasjoepa 5 jest wariantową wersją popularnego projektu Kasjoepa. Dom został znacznie powiększony i stał się komfortową piętrową willą, z podwójnym garażem. Piętrowy podłużny rdzeń domu przekryty czterospadowym dachem otoczony jest parterowymi przybudówkami. Cała bryła ma urozmaicony kształt, dodatkowo wzbogacony dużymi przeszkleniami, okładzinami ścian, wykuszami i podcieniami. Całość tworzy nowoczesny, acz stonowany wygląd zewnętrzny. Wnętrze budynku podzielono na część dzienną na parterze i sypialnie na piętrze. Parter to przede wszystkim połączone salon, jadalnia i hol. Wye...

## Elewacje



## Sytuacje



**Rzuty**