

## Podstawowe informacje



## Dane techniczne projektu

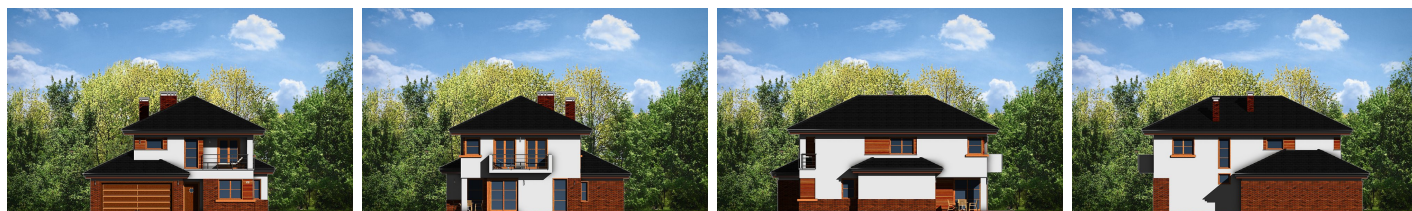
|                               |                             |
|-------------------------------|-----------------------------|
| <b>Całkowita powierzchnia</b> | <b>255.87 m<sup>2</sup></b> |
| <b>Powierzchnia użytkowa</b>  | <b>150.21 m<sup>2</sup></b> |
| <b>Powierzchnia zabudowy</b>  | <b>144.83 m<sup>2</sup></b> |
| <b>Powierzchnia dachu</b>     | <b>221.19 m<sup>2</sup></b> |
| <b>Kubatura</b>               | <b>736 m<sup>3</sup></b>    |
| <b>Wymiary budynku</b>        | <b>12.65 x 14.94 m</b>      |
| <b>Kąt nachylenia</b>         | <b>25°</b>                  |
| <b>Wysokość budynku</b>       | <b>8.25 m</b>               |
| <b>Wymiary działki</b>        | <b>18.65 x 22.94 m</b>      |



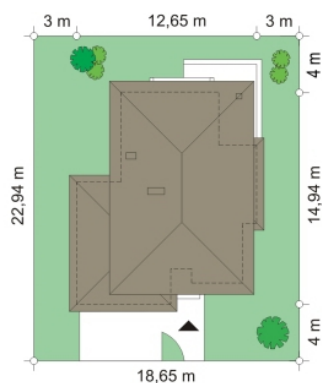
## Opis projektu

Kasjoepa 4 jest wariantową wersją projektu Kasjoepa, z powiększonym do dwóch stanowisk garażem. Budynek jest piętrowy, przekryty czterospadowym dachem, a urozmaiceniem prostokątnej bryły jest parterowa część garażu, oraz wykusz jadalni, podcień, balkony i loggie. Nowoczesna architektura budynku jest jednocześnie stonowana, nieprzesadzona, co dodaje domowi elegancji. Wnętrze willi podzielono na część dzienną na parterze - z salonem połączonym z jadalnią, holom i częściowo otwartą kuchnią, oraz sypialnie na piętrze. Na parterze miejsce znalazły garaż i kotłownia. Na piętrze udało się w...

## Elewacje



## Sytuacje



**Rzuty**