

## Podstawowe informacje



## Dane techniczne projektu

<b>Całkowita powierzchnia</b>	<b>138.30 m<sup>2</sup></b>
<b>Powierzchnia użytkowa</b>	<b>138.30 m<sup>2</sup></b>
<b>Powierzchnia zabudowy</b>	<b>134.20 m<sup>2</sup></b>
<b>Powierzchnia dachu</b>	<b>218.60 m<sup>2</sup></b>
<b>Kubatura</b>	<b>518.90 m<sup>3</sup></b>
<b>Kąt nachylenia</b>	<b>40°</b>
<b>Wysokość budynku</b>	<b>8.60 m</b>
<b>Wymiary działki</b>	<b>22.34 x 18.54 m</b>



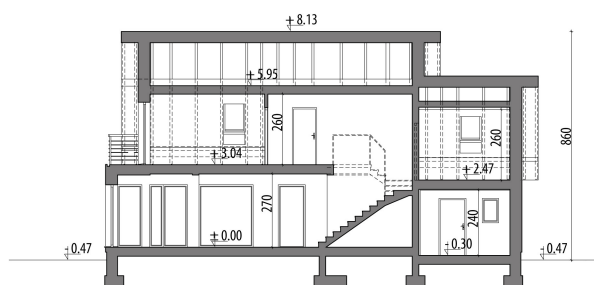
## Opis projektu

Dom z użytkowym poddaszem, przeznaczony dla 4-6-osobowej rodziny. Na parterze zlokalizowano pokój dzienny połączony z jadalnią, kuchnię, spiżarnię, pokój, łazienkę, pomieszczenie gospodarcze oraz garaż dostępny z pomieszczenia gospodarczego. Na poddaszu znajdują się trzy sypialnie, łazienka oraz strych, który można zaadaptować na dodatkowy pokój. Projekt dostępny w wersji z garażem dwustanowiskowym - Kasjan II oraz bez garażu - Kasjan III. Projekt może być wykorzystany do zabudowy bliźniaczej.

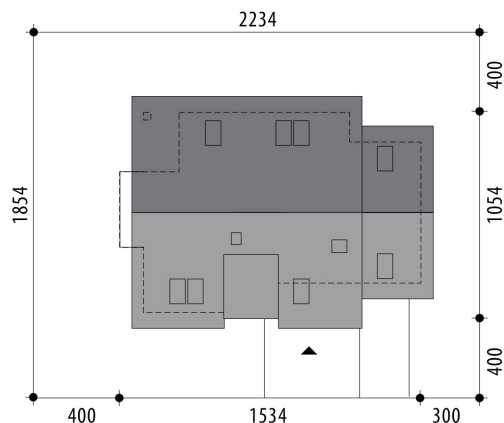
## Elewacje

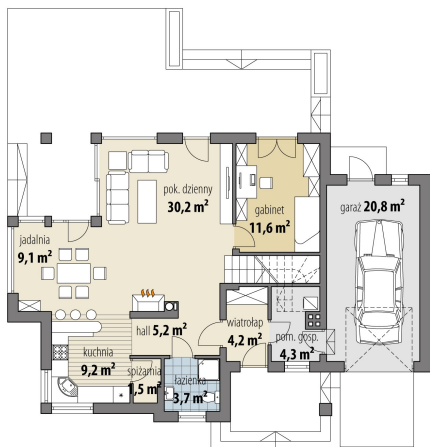


## Przekrój

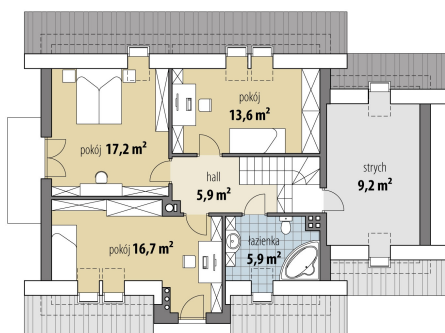


## Sytuacje



**Rzuty**

**Parter 79 m<sup>2</sup>**

wiatrołap	4.20 m <sup>2</sup>
garaż	20.80 m <sup>2</sup>
hall	5.20 m <sup>2</sup>
łazienka	3.70 m <sup>2</sup>
spizarnia	1.50 m <sup>2</sup>
kuchnia	9.20 m <sup>2</sup>
jadalnia	9.10 m <sup>2</sup>
pok. dzienny	30.20 m <sup>2</sup>
pokój	11.60 m <sup>2</sup>
pom. gosp.	4.30 m <sup>2</sup>


**Poddasze 59.30 m<sup>2</sup>**

hall	5.90 m <sup>2</sup>
łazienka	5.90 m <sup>2</sup>
pokój	16.70 m <sup>2</sup>
pokój	17.20 m <sup>2</sup>
pokój	13.60 m <sup>2</sup>
strych	9.20 m <sup>2</sup>