

Podstawowe informacje



Dane techniczne projektu

Całkowita powierzchnia	371.21 m²
Powierzchnia użytkowa	199.13 m²
Powierzchnia zabudowy	193.41 m²
Powierzchnia dachu	209.27 m²
Kubatura	1 142.05 m³
Wymiary budynku	19.30 x 11.48 m
Kąt nachylenia	35°
Wysokość budynku	8.37 m
Wymiary działki	27.30 x 20.48 m



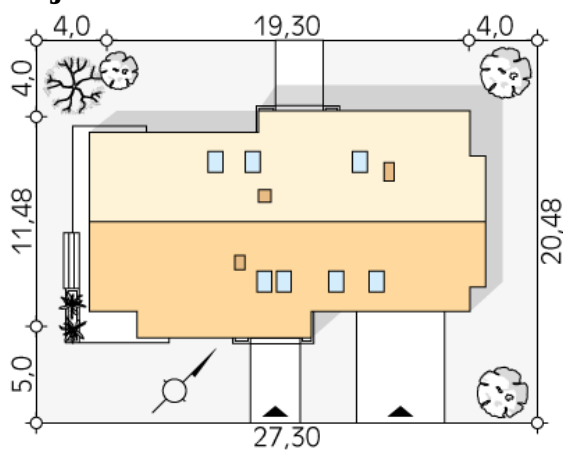
Opis projektu

Karmin 2 to projekt domu przeznaczony na działkę z wjazdem od południa. Program użytkowy został podzielony na strefę dzienną na parterze oraz na nocną na poddaszu. Strefę dzienną tworzy przestronny salon, który płynnie łączy się z jadalnią oraz kuchnią z przylegającą do niej spizarnią. Program funkcjonalny parteru uzupełnia gabinet, wc oraz pomieszczenie gospodarcze pod schodami. Na poddaszu zaprojektowano pięć pokoi, ogólnodostępną łazienkę oraz garderobę. Główna sypialnia gospodarzy posiada prywatną łazienkę i garderobę. W bryle budynku znajduje się również dwustanowiskowy garaż z przejśc...

Elewacje



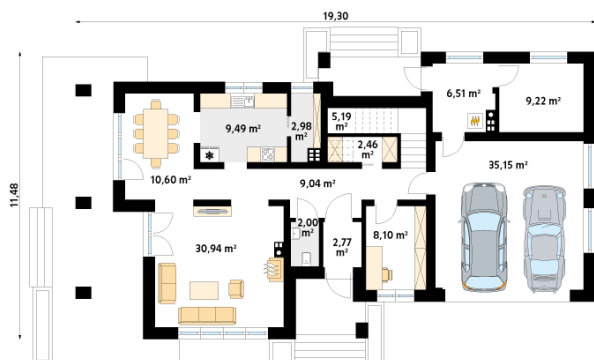
Sytuacje



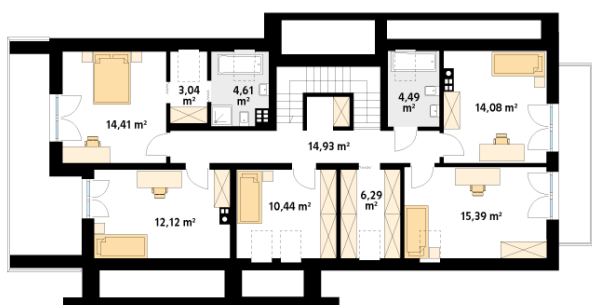
DOBRY DOM
ul. Wrzesława Romańczuka 6, 35-302 Rzeszów
+48 17 852 52 30
08:00 - 16:00

waldemar.kowalski@grupadobrydom.pl

Podane ceny nie stanowią oferty handlowej w rozumieniu art. 66 par. 1 Kodeksu Cywilnego

Rzuty

Parter 134.45 m²

wiatrołap	2.77 m ²
schody	5.19 m ²
skład opału	9.22 m ²
garaż	35.15 m ²
kotłownia	6.51 m ²
gabinet	8.10 m ²
hol	9.04 m ²
wc	2.00 m ²
salon	30.94 m ²
jadalnia	10.60 m ²
kuchnia	9.49 m ²
spiżarnia	2.98 m ²
garderoba	2.46 m ²


Poddasze 99.83 m²

korytarz/komunikacja	14.99 m ²
łazienka	4.59 m ²
łazienka	4.49 m ²
pokój	14.08 m ²
pokój	15.39 m ²
garderoba	6.29 m ²
pokój	10.44 m ²
pokój	12.12 m ²
sypialnia	14.41 m ²
garderoba	3.03 m ²