

Podstawowe informacje



Dane techniczne projektu

Całkowita powierzchnia	191.24 m²
Powierzchnia użytkowa	119.85 m²
Powierzchnia zabudowy	112.09 m²
Powierzchnia dachu	195 m²
Kubatura	693 m³
Wymiary budynku	11.45 x 12.50 m
Kąt nachylenia	20°
Wysokość budynku	8.18 m
Wymiary działki	18.45 x 21.50 m



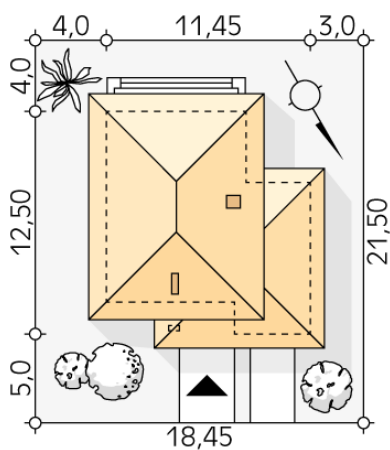
Opis projektu

Dom jednorodzinny, dwukondygnacyjny, niepodpiwniczony. Na parterze kuchnia z jadalnią, pokój dzienny z kominkiem. Na piętrze wygodna łazienka i trzy sypialnie. Garaż połączony z parterem pośrednio przez kotłownię. Dom zaprojektowany w technologii Multi-Comfort z zastosowaniem produktów marki Saint-Gobain łączy unikalne właściwości produktów z rozsądną ceną. Standard Multi-Comfort oznacza szereg korzyści, takich jak: niskie koszty ogrzewania, komfort termiczny, akustyczny, dobra jakość powietrza, bezpieczeństwo przeciwpożarowe (klasa A1). Wszystko to jest możliwe za spraw...

Elewacje



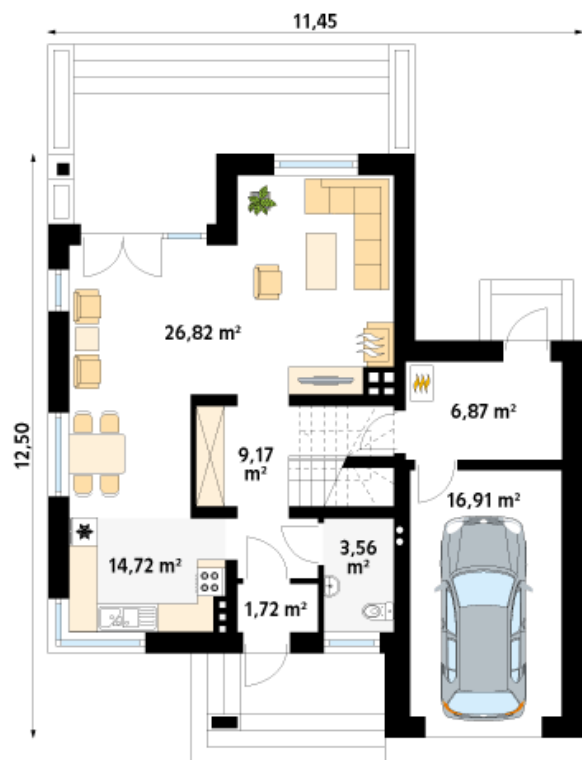
Sytuacje



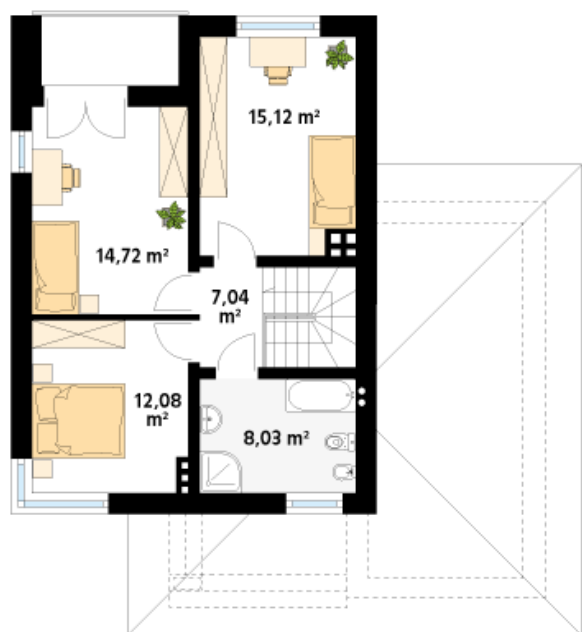
DOBRY DOM
 ul. Wrzesława Romańczuka 6, 35-302 Rzeszów
 +48 17 852 52 30
 08:00 - 16:00

waldemar.kowalski@grupadobrydom.pl

Podane ceny nie stanowią oferty handlowej w rozumieniu art. 66 par. 1 Kodeksu Cywilnego

Rzuty

Parter 79.77 m²

wiatrołap	1.72 m ²
korytarz/komunikacja	9.17 m ²
wc	3.56 m ²
kuchnia/jadalnia	14.72 m ²
salon	26.82 m ²
kotłownia	6.87 m ²
garaż	16.91 m ²


Piętro 56.99 m²

korytarz/komunikacja	7.04 m ²
łazienka	8.03 m ²
sypialnia	12.08 m ²
sypialnia	14.72 m ²
sypialnia	15.12 m ²