

## Podstawowe informacje



## Dane techniczne projektu

<b>Całkowita powierzchnia</b>	<b>186.49 m<sup>2</sup></b>
<b>Powierzchnia użytkowa</b>	<b>154.17 m<sup>2</sup></b>
<b>Powierzchnia zabudowy</b>	<b>150.72 m<sup>2</sup></b>
<b>Powierzchnia dachu</b>	<b>213.56 m<sup>2</sup></b>
<b>Kubatura</b>	<b>545.52 m<sup>3</sup></b>
<b>Wymiary budynku</b>	<b>14.54 x 12.44 m</b>
<b>Kąt nachylenia</b>	<b>40°</b>
<b>Wysokość budynku</b>	<b>8.57 m</b>
<b>Wymiary działki</b>	<b>22.54 x 20.44 m</b>



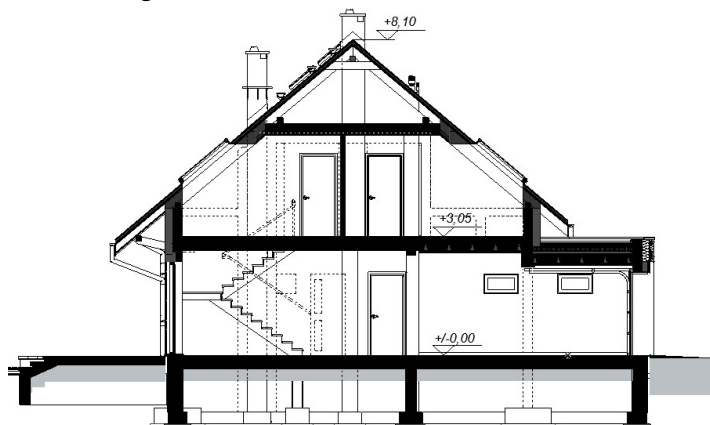
## Opis projektu

KAMINERO Z WYKUSZEM to reprezentacyjny i atrakcyjny wizualnie, bardzo funkcjonalny dom, przeznaczony dla 3-8 osobowej rodziny, o eleganckiej formie i współczesnej estetyce oraz prostej i taniej, dokładnie przemyślanej konstrukcji. Jest to budynek parterowy z użytkowym poddaszem, niepodpiwniczony, z garażem dwustanowiskowym. Na parterze zlokalizowana jest obszerna i wygodna strefa dzienna składająca się z kuchni (która w zależności od potrzeb może być zamykana lub otwarta), słonecznej jadalni z wykuszem oraz salonu otwartego na taras i ogród. Dzięki doświetleniu strefy d...

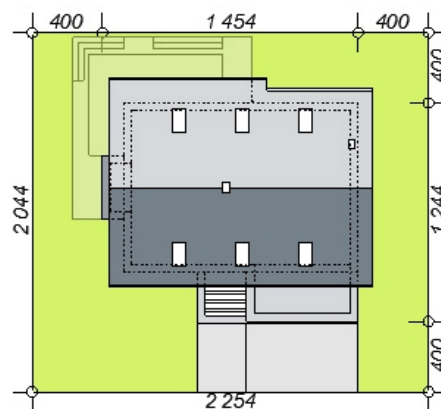
## Elewacje

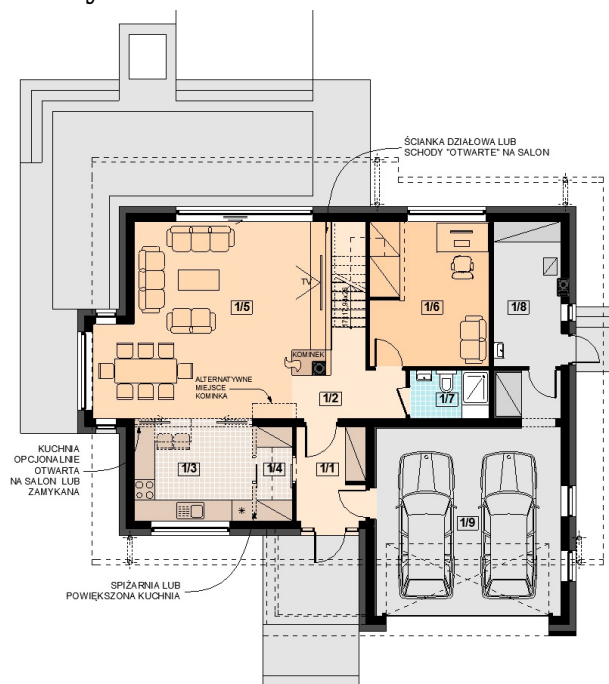


## Przekrój



## Sytuacje



**Rzuty**

**Parter 114.53 m<sup>2</sup>**

Wiatrołap	5.41 m <sup>2</sup>
Hol	5.81 m <sup>2</sup>
Kuchnia	10.29 m <sup>2</sup>
Spizarnia	2.81 m <sup>2</sup>
Salon + jadalnia	33.95 m <sup>2</sup>
Pokój / gabinet	12.59 m <sup>2</sup>
Łazienka	3.17 m <sup>2</sup>
Pom. gospodarcze	8.18 m <sup>2</sup>
Garaż	32.32 m <sup>2</sup>

**Poddasze 71.96 m<sup>2</sup>**

Komunikacja	6.40 m <sup>2</sup>
Pokój	13.36 m <sup>2</sup>
Pokój	17.21 m <sup>2</sup>
Pokój	13.80 m <sup>2</sup>
Pokój	12.64 m <sup>2</sup>
Łazienka z pralnią	8.55 m <sup>2</sup>

