

## Podstawowe informacje



## Dane techniczne projektu

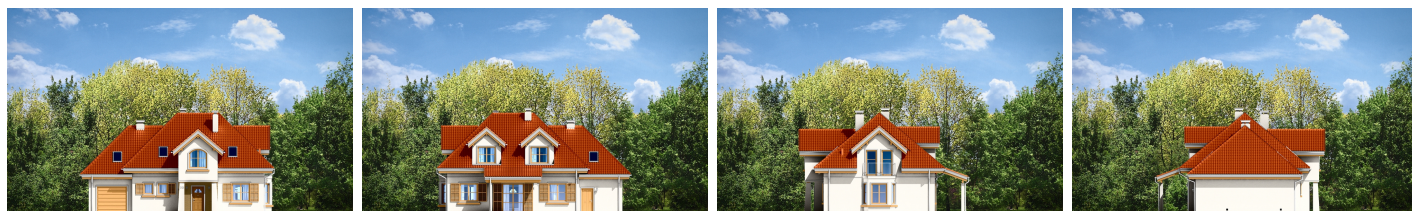
<b>Całkowita powierzchnia</b>	<b>230.35 m<sup>2</sup></b>
<b>Powierzchnia użytkowa</b>	<b>132.52 m<sup>2</sup></b>
<b>Powierzchnia zabudowy</b>	<b>137.87 m<sup>2</sup></b>
<b>Powierzchnia dachu</b>	<b>244.01 m<sup>2</sup></b>
<b>Kubatura</b>	<b>753 m<sup>3</sup></b>
<b>Wymiary budynku</b>	<b>15.23 x 10.82 m</b>
<b>Kąt nachylenia</b>	<b>40°</b>
<b>Wysokość budynku</b>	<b>8.18 m</b>
<b>Wymiary działki</b>	<b>22.33 x 20.27 m</b>



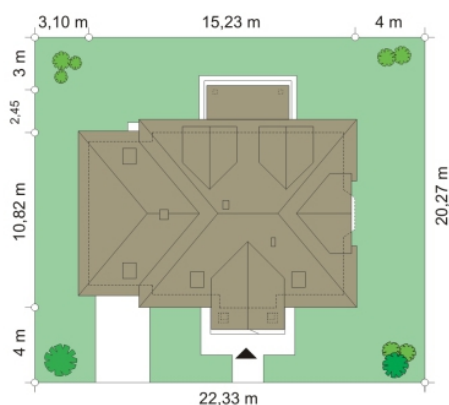
## Opis projektu

Kameralny to uroczy domek jednorodzinny dla czterech-pięciu osób, parterowy z poddaszem użytkowym. Główna prostokątna bryła budynku przekryta jest czterospadowym dachem, do niej dobudowany jest garaż. Architektonicznie dom luźno nawiązuje do tradycji polskiego dworku. Dach urozmaicony został dużymi lukarnami, w elewacji frontowej centralnie zaprojektowana lukarna z łukowym oknem podparta jest na dwóch kolumnach, tworząc jednocześnie podcień wejściowy. Od strony elewacji ogrodowej dwie symetrycznie ustawione lukarny górują nad wygodnym zadaszeniem tarasu. Lukarna...

## Elewacje



## Sytuacje



**Rzuty**